

**КРОВЕЛЬНЫЕ
СИСТЕМЫ**



Фото “ДО”
мягкие кровли





ООО “СПАРТАН”, г.
Воронеж

Фото “ПОСЛЕ”
мягкие кровли



АО “БКК”, г. Казань

АО МПБК «ОЧАКОВО», с. Тербуны

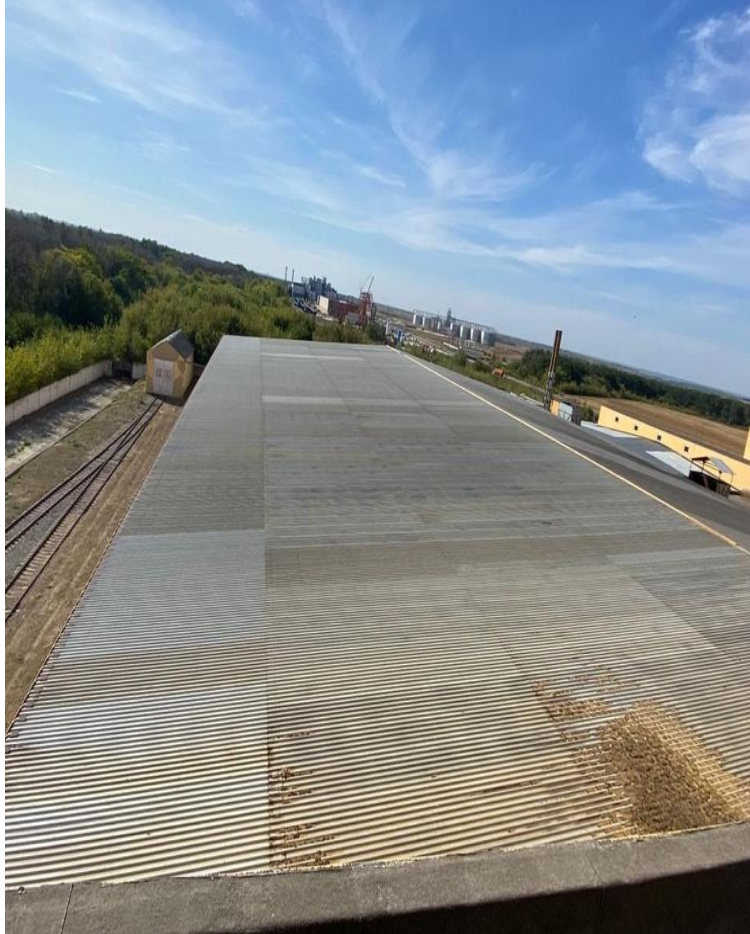


Фото “ДО”
кровли из
металла



Школа «ТРИ Медведя», г.
Елабуга



АО МПБК «ОЧАКОВО», с. Тербуны

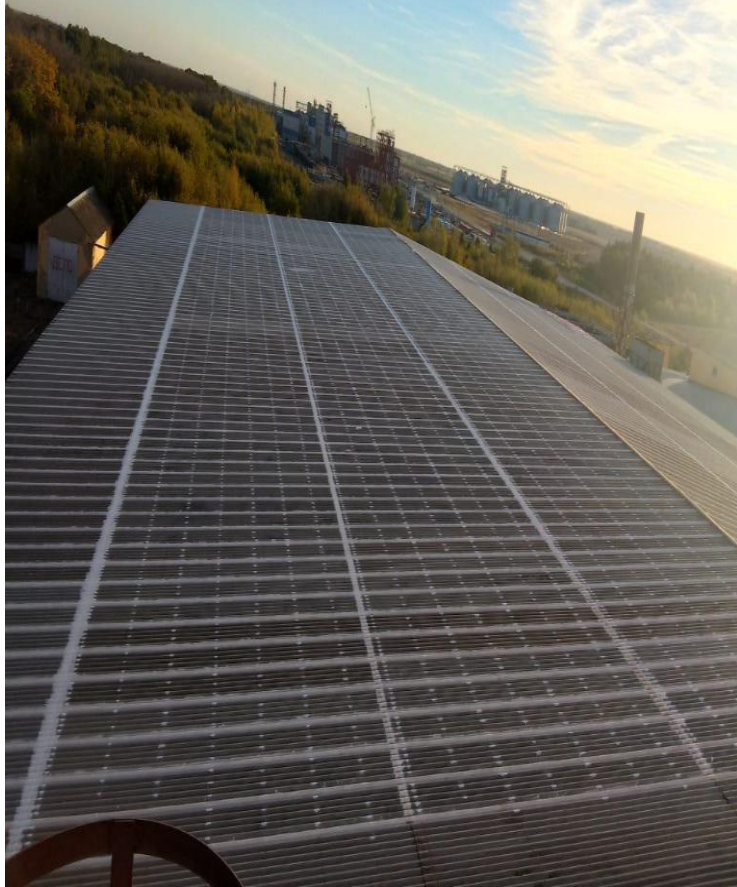


Фото “ПОСЛЕ”
кровли из
металла



Школа «ТРИ Медведя», г.
Елабуга





✓ более **9 лет** на рынке

✓ собственные квалифицированные **бригады**

✓ отремонтировано более **572 000 м2** кровель

✓ компания – **участник СРО**

Наша компания занимается ремонтом различных кровельных покрытий **СОБСТВЕННЫМИ полимерными материалами, БЕЗ ДЕМОНТАЖА** существующих покрытий. **Полимерные кровли** имеют ряд существенных преимуществ перед традиционными гидроизоляционными материалами





Ремонт мягкой кровли без демонтажа старых покрытий полимерными материалами

Преимущества жидкой полимерной 5-ти слойной системы:

- Не требует демонтажа старых покрытий (не прерываем текущие работы компаний).
- Нет сложности в дальнейшей утилизации мусора.
- Простая технология монтажа, в том числе на кровлях со сложным рельефом.
- Высокая стойкость к внешним факторам, включая ультрафиолетовое излучение, воздействие агрессивных веществ.
- Создание бесшовных монолитных покрытий без стыков по всей кровле, вкл парапеты, вентиляции и т.д.
- Отсутствие работ с открытым огнем, при монтаже используются малярные инструменты, соответственно наши работы могут проводиться на объектах повышенной пожарной опасности.
- Высокая адгезия, как следствие отсутствия вздутых и отслаивающихся мест даже после многолетней эксплуатации.
- Простота эксплуатации и ремонта – найти поврежденное место на монолитной кровле не составит труда, равно как и устранить дефект.
- Полимерная кровля одно из самых легких покрытий, так как создает минимальную нагрузку на перекрытия.
- Скорость монтажа – до 500 м2 в день.

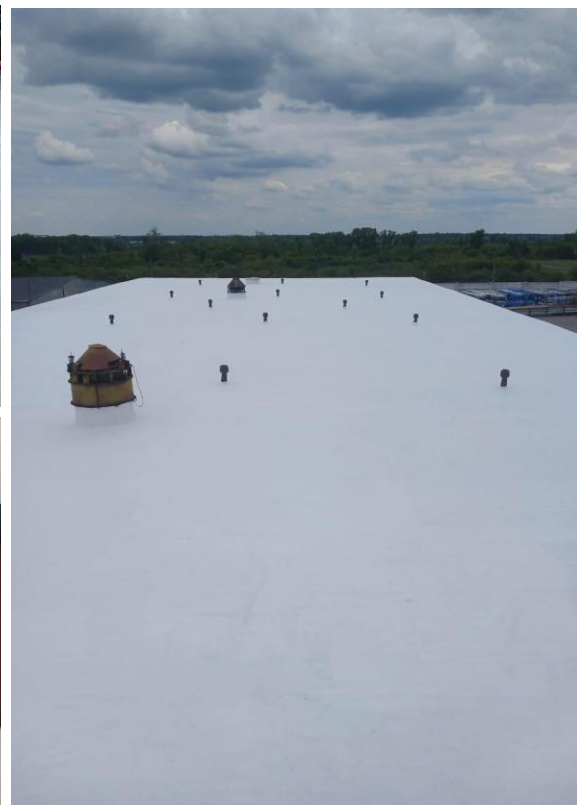
- Очистка кровельного полотна
- Удаление возникших пузырей и отслоившегося покрытия на примыканиях

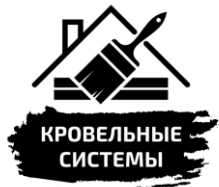


- Нанесение 1-го гидроизоляционного слоя полимерно-битумной мастикой.
- Укрепляем “систему” армирующем полиэфирным полотном (межслойное армирование).
- Нанесение 2-го гидроизоляционного слоя полимерно-битумной мастикой (Перекрытие армирующего полотна).
- Нанесение 3-го гидроизоляционного слоя полимерно-битумной мастики, для создания монолитного кровельного ковра по всей площади кровли.



- Нанесение финишного 4-го слоя гидроизоляционного покрытия акриловой мастикой (гидроизоляция+ультрафиолетовое излучение).
- Нанесение финишного 5го слоя гидроизоляционного покрытия акриловой мастикой (создает для финишного слоя бесшовную поверхность).





Ремонт металлической и шиферной кровли полимерными материалами

Наша компания «Кровельные системы» профессионально занимается ремонтом металлических кровельных покрытий и шиферных кровель. Работаем собственными полимерными материалами без демонтажа существующих покрытий.

Металлические кровли и конструкции подвержены температурным расширениям и сужениям из-за воздействия солнечных лучей в летний период, а также в связи с понижением температуры воздуха в зимний период.

Основными местами протечек металлических кровель, как правило, являются швы между листами профнастила и места крепежей, фальцевые соединения, проходки дымовых труб и воздуховодов, участки сквозной коррозии металла, коньки, ендовы, изломы.

Шиферная кровля, требует не меньшего постоянного внимания и ремонта.

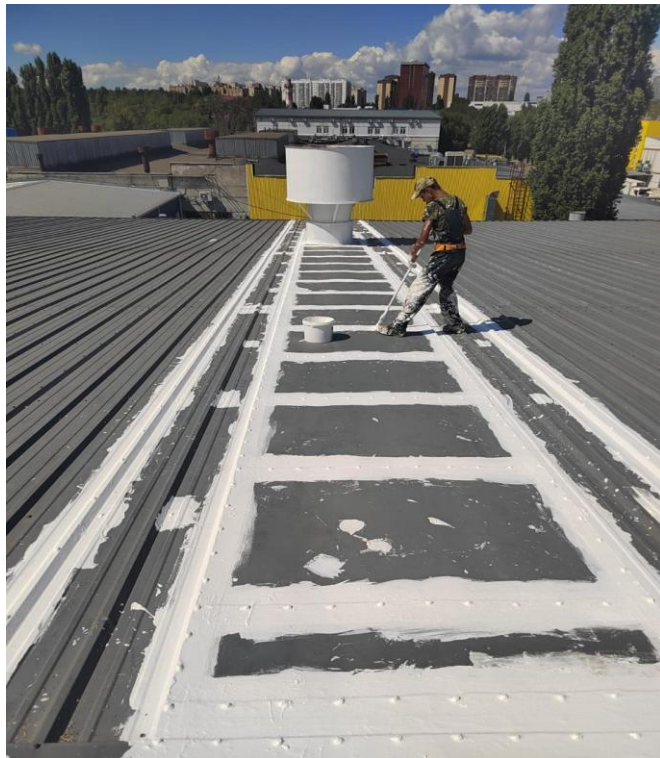
Компания «Кровельные системы» предлагает самые современные и наиболее эффективные на сегодняшний день решения по ремонту данных поверхностей.

Собственные материалы и технологии работ, позволяют не только быстро и качественно производить ремонт, но и производить полную гидроизоляцию поверхностей и защищать от коррозии за один прием.

Непревзойденная альтернатива демонтажу и замене кровли из металла и шифера.



Преимущества ремонт металлической и шиферной кровли полимерными материалами:

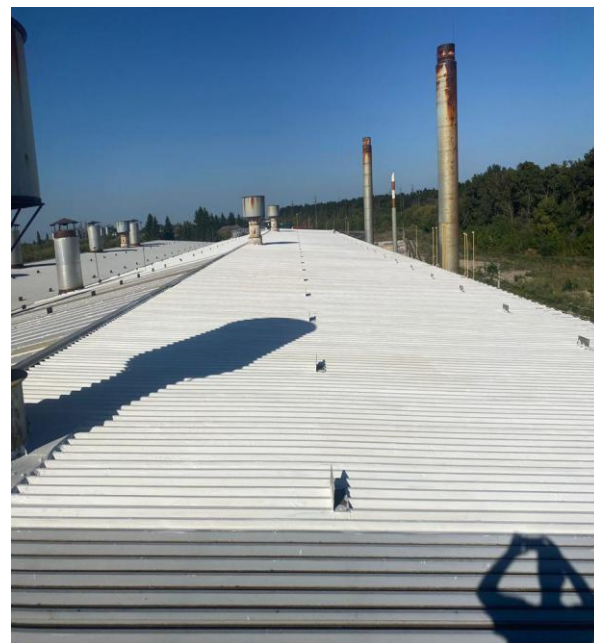
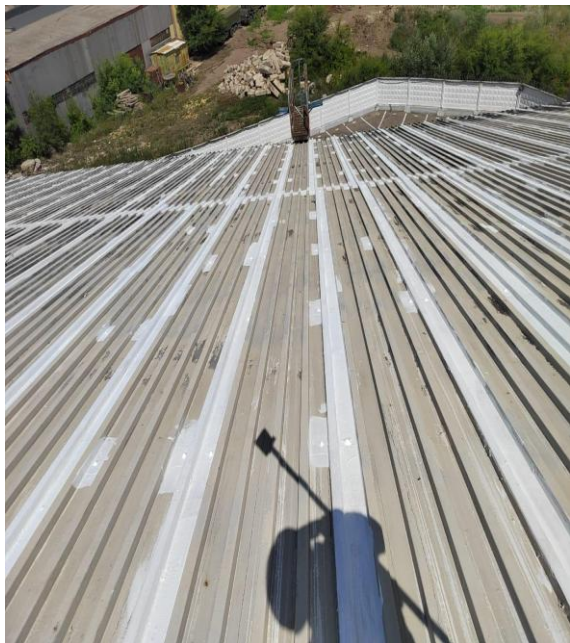


- Не требует демонтажа старых покрытий (не прерываем текущие работы компании и экономим существенно бюджет).
- Простая технология монтажа, в том числе на кровлях со сложным рельефом.
- Высокая стойкость к внешним факторам, включая ультрафиолетовое излучение, воздействие агрессивных веществ.
- Отличная адгезия ко всем кровельным материалам.
- Сопротивление к коррозии.
- Отсутствие работ с открытым огнем, при монтаже используются малярные инструменты.
- Скорость монтажа.
- Срок службы более 10 лет.
- Возможность колеровать в цвет основной кровли (по согласованию).
- 100% устойчивость к УФ излучению за счет алифатических добавок.



Технология выполнения работ

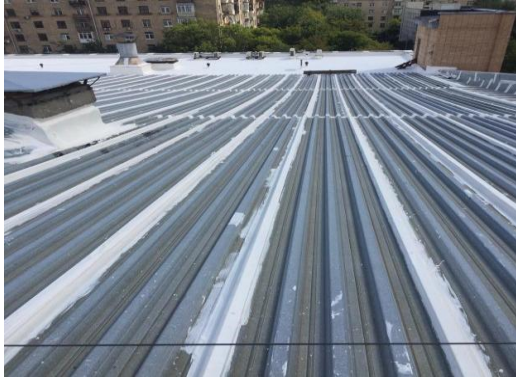
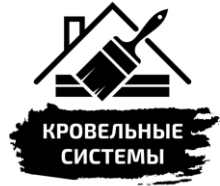
- Очистка поверхности от ржавчины и загрязнений.
- Обработка поверхности антикоррозийной грунтовкой.
- Нанесение базового слоя гидроизоляционного акрилового полимерного покрытия по швам соединений металлических листов.
- Армирование по швам полиэфирным полотном утапливая в мастику.
- Технологический перерыв 12-24 часа (зависит от погодных условий).
- Нанесения финишного слоя гидроизоляционного акрилового полимерного покрытия по швам соединений металлических листов.



Готовые кровли



Готовые кровли



НАМ ДОВЕРЯЮТ!



СПАСИБО!

С уважением, «Кровельные Системы», г. Липецк, ул. Крайняя, д. 6, офис 308.

т. +7 (4742) 55-77-25

с. +7 (961) 602-09-72

krovsystem.polyakov.an@yandex.ru

krovельные-системы48.рф