



# КАТАЛОГ МНОГОФУНКЦИОНАЛЬНОЙ ПОЛИМЕРНОЙ ТАРЫ

ДЛЯ ВСЕХ ОТРАСЛЕЙ ПРОМЫШЛЕННОСТИ



ФОРМИРУЕМ БУДУЩЕЕ ВМЕСТЕ!

**RU** СДЕЛАНО  
В РОССИИ

# iPLAST сегодня



Производство и продажа тары



Услуга аренды тары



Производство пищевой упаковки



Переработка полимерного лома



Ай-Пласт - ведущий российский производитель полимерной тары - ящиков и контейнеров для основных отраслей промышленности и торговли. Мы оказываем высокий клиентский сервис и предлагаем широкий выбор продукции по самым выгодным в России ценам.

4+

Производственные площадки

3+

Филиала

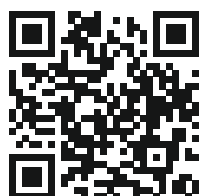
50

Дистрибьюторов в РФ и СНГ

## ВЫКУПИМ ЛОМ БЫТОВОЙ И ПРОМЫШЛЕННОЙ ПОЛИМЕРНОЙ ТАРЫ

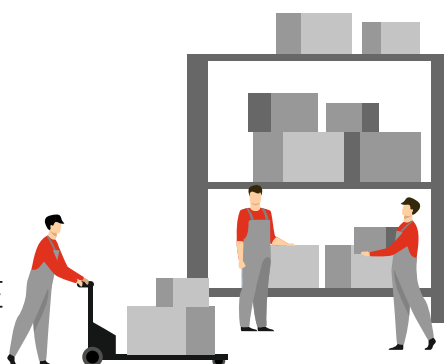
### Закупаем изделия:

- ✓ Мусорные баки
- ✓ Ай-Боксы
- ✓ Прозрачные, белые, цветные ведра
- ✓ Поддоны
- ✓ Биг-беги без вкладышей: 2-х, 4-х стропные
- ✓ Крышки от бутылок без вкладышей, колечки, ручки от бутылок и многое другое
- ✓ Ящики, лотки, контейнеры, пищевые полимерные листы
- ✓ Дробленка ПНД



[www.iplast.com](http://www.iplast.com)

**ПРИГЛАШАЕМ**  
к сотрудничеству  
производителей  
дробленки PP и HDPE



Дадим пластику вторую жизнь!



## О компании



**Ай-Пласт располагает широким парком уникального оборудования ведущих мировых производителей, позволяющим производить изделия массой от 100 г до 50 кг.**

### ДОПОЛНИТЕЛЬНЫЙ СЕРВИС:

- Входной контроль качества сырья
- Техническое обслуживание пресс-форм
- Организация подготовки под Заказчика
- Разработка стандартов упаковки для безопасной транспортировки

### Оборудование

Парк основного производственного оборудования представлен термопластавтоматами с усилием смыкания от 60 до 5500 тонн.

На данном оборудовании производятся литьевые изделия: крупнобаритные контейнеры, контейнеры для ТКО, пластиковые паллеты, ящики, складские лотки. Производственные мощности также включают экструзионные линии, работающие по технологиям BubbleGuard® и Diamond®, а также линии по производству сотового.

### Сырье

Для производства мы используем высококачественное отечественное и импортное сырье (полипропилен, полиэтилен и их минералонаполненные композиции).

### Контроль качества

**Качество продукции — один из главных приоритетов компании iPlast. Контроль качества осуществляется на предприятии в несколько этапов:**

- Входной контроль сырья
- Непрерывный производственный контроль
- Систематический контроль качества произведенной продукции

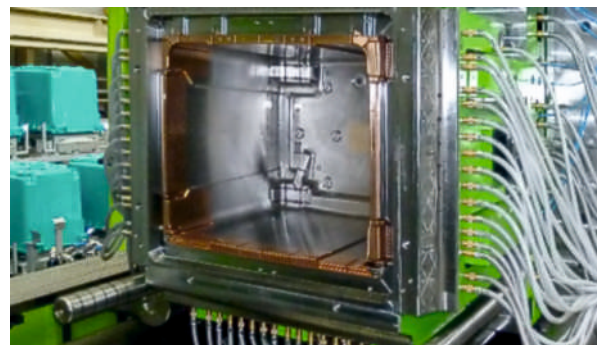
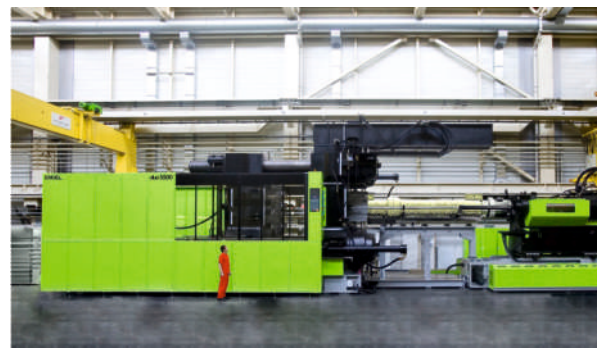
Контроль сырья и готовой продукции осуществляет заводская лаборатория. Мы делаем все для того, чтобы продукция компании соответствовала мировым стандартам!

### Технологии

Компания обладает самыми современными технологиями литья и переработки пластмасс:

- Литье под высоким давлением
- Литье под низким давлением со структурным вспениванием
- Экструзия (профильная, плоскощелевая, экструзия с последующим формированием среднего слоя)
- Пневмо-вакуумформование
- Двойное термоформование TwinSheet

Помимо этого имеются возможности дополнительной обработки готовой продукции: завальцовка, сварка, вырубка.



# НЕРАЗБОРНЫЕ ПЛАСТИКОВЫЕ КОНТЕЙНЕРЫ iVOX



Для  
пищевой  
продукции



Для  
общепромышленной  
продукции

Контейнеры iVox — это серия универсальной крупногабаритной тары с высокими нагрузочными характеристиками. Подходят для сбора, сохранного перемещения и эффективного хранения в высоких штабелях, а также торговой выкладки продукции пищевого и общепромышленного назначения. Прочная цельнолитая конструкция и широкий выбор опций делают контейнеры iVox многофункциональными.

## Конструкции и опции:

Опции опоры:



Ножки



Полосья



Колеса



Нанесение  
логотипа



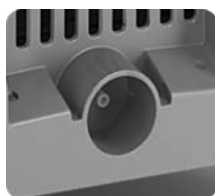
Нумерация



RFID метки



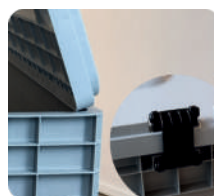
Опция для  
переворачивания



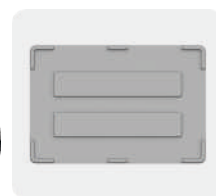
Сливное  
отверстие



Варианты пробок  
и кран



Крышка на петлях  
с возможностью  
фиксации положения



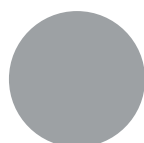
Крышка для  
арт. 11.602,  
арт. 11.605



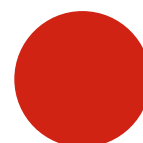
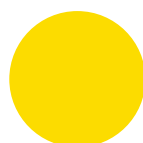
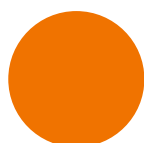
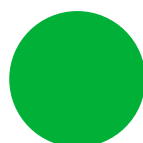
Пластиковый гнёт  
для арт. 11.602,  
арт. 11.603

## Варианты цветовых решений

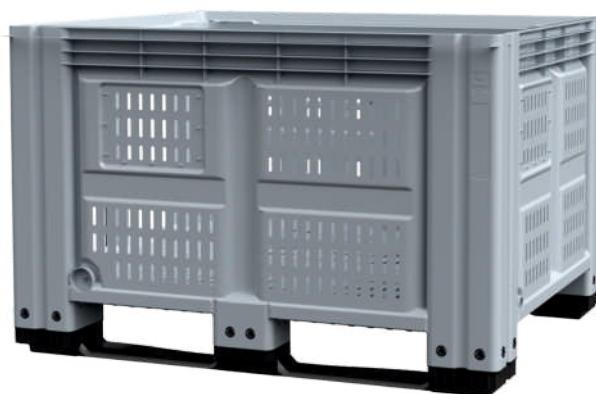
Стандартный:



Индивидуальные:



Арт.: 11.603 (1200x1000x760 мм)



Объем  
660 л

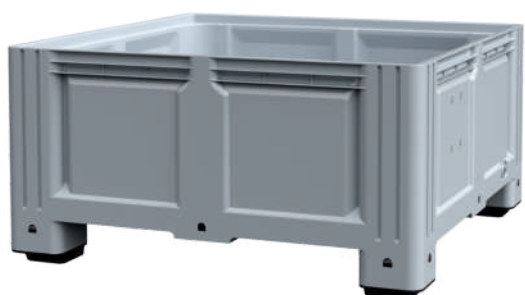


Макс.  
загрузка  
510 кг

### Технические характеристики

Артикул	Габариты, мм	Вес, кг	Макс. нагрузка в штабеле, кг	Перфорированные стенки и дно	Сплошные стенки и дно	Модификация	Кол-во загруженных контейнеров в штабеле, макс.		Возможность переворачивания загруженного контейнера	Количество в еврофуре, шт
							Масса груза, кг	Шт. в штабеле		
11.603.C10	1200x1000x760	32,8	4500	✓		на ножках	350	12		104
11.603.C9	1200x1000x780	35,4	4500	✓		на полозьях	350	12		104
11.603.C80	1200x1000x790	33,5	4500	✓		на ножках с увеличенной высотой	350	12		104
11.603.C10.C93	1200x1000x760	40,9	4500	✓		на ножках с опцией опрокидывания	350	12	✓	104

Арт.: 11.604S (1130x1130x580 мм)



Объем  
500 л



Макс.  
загрузка  
300 кг

Арт.: 11.604B (1130x1130x760 мм)



Объем  
690 л



Макс.  
загрузка  
500 кг

### Технические характеристики

Артикул	Габариты, мм	Вес, кг	Макс. нагрузка в штабеле, кг	Перфорированные стенки и дно	Сплошные стенки и дно	Модификация	Кол-во загруженных контейнеров в штабеле, макс.		Возможность переворачивания загруженного контейнера	Количество в еврофуре, шт
							Масса груза, кг	Шт. в штабеле		
11.604S.C10	1130x1130x580	26,8	3850	✓		на ножках	250	14		96
11.604SF.C10	1130x1130x580	27,8	3850		✓	на ножках	250	14		96
11.604B.C10	1130x1130x760	32,9	4500	✓		на ножках	350	12		72 (H 245 см) 84 (H 270 см)
11.604.BF.C10	1130x1130x760	33,8	4500		✓	на ножках	500	12		72 (H 245 см) 84 (H 270 см)
11.604B.C10.C93	1130x1130x760	41	4500	✓		на ножках	350	12	✓	72 (H 245 см) 84 (H 270 см)
11.604BF.C10.C93	1130x1130x760	41,9	4500		✓	на ножках	500	12	✓	72 (H 245 см) 84 (H 270 см)

## Арт.: 11.602 (1200x800x800 мм)



Объем  
515 л



Макс.  
загрузка  
450 кг

### Технические характеристики

Артикул	Габариты, мм	Вес, кг	Макс. нагрузка в штабеле, кг	Перфориро- ванные стенки и дно	Сплошные стенки и дно	Модификация	Кол-во загруженных контейнеров в штабеле, макс.		Возможность переворачивания загруженного контейнера	Количество в еврофуре, шт
							Масса груза, кг	Шт., в штабеле		
11.602.C10	1200x800x800	28	3000	✓		на ножках	450			
11.602.C9	1200x800x800	30	3000	✓		на полозьях	450			
11.602.C13	1200x800x920	34,3		✓		на колесах		9		99
11.602F.C10	1200x800x800	30,5	3000		✓	на ножках	450			
11.602F.C9	1200x800x800	32,5	3000		✓	на полозьях	450			
11.602F.C13	1200x800x920	36,8			✓	на колесах		9		99
11.602.C10.C93	1200x800x800	36,1	3000	✓		на ножках с опцией опрокидывания	450	9	✓	99
11.602F.C10.C93	1200x800x800	40,6	3000		✓	на ножках с опцией опрокидывания	450	9	✓	99

## Арт.: 11.605 (1020x640x675 мм)



Объем  
300 л



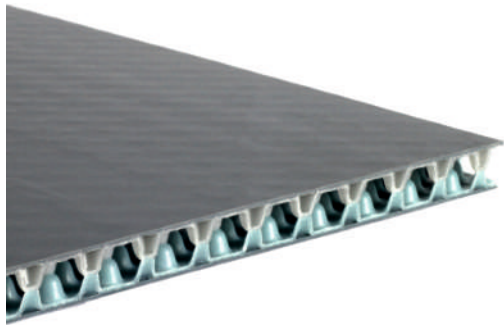
Макс.  
загрузка  
300 кг

### Технические характеристики

Артикул	Габариты, мм	Вес, кг	Макс. нагрузка в штабеле, кг	Перфориро- ванные стенки и дно	Сплошные стенки и дно	Модификация	Кол-во загруженных контейнеров в штабеле, макс.		Возможность переворачивания загруженного контейнера	Количество в еврофуре, шт
							Масса груза, кг	Шт., в штабеле		
11.605F.C10	1020x640x675	14,4	1800		✓	на ножках	250	7		141
11.605F.C13	1020x640x810	16,9	1800		✓	на колесах	250	7		141

# ПОЛИМЕРНЫЕ ЛИСТЫ

## Diamond



Четырехслойный полипропиленовый лист, не имеет аналогов в России. Обладает уникальными качествами по соотношению прочности и веса на 25% более прочен, чем аналоги из обычного сотового полипропилена при таком же весе.

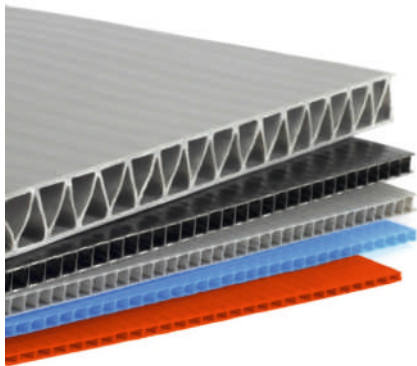
### Применение:

- Стенки для тары и упаковки
- Материал для съемной опалубки

### Технические характеристики

Артикул	Размеры листа, мм	Удельный вес, гр./кв.м	Толщина листа, мм	Материал
06.04	4000x1000	3000-4500	12	PP

## СПП



Однослойный сотовый полипропиленовый лист. Имеет повышенную прочность в поперечном направлении. Имеет различную толщину, цвет и профиль.

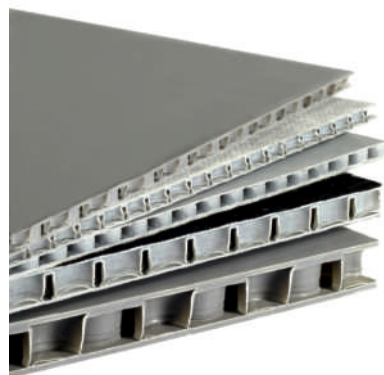
### Применение:

- Материал для изготовления пластиковых коробок и ящиков (06.02, 06.07, 06.08)
- Материал для изготовления упаковочных листов (06.02, 06.07, 06.08)
- Стенки для тары и упаковки (06.01)

### Технические характеристики

Артикул	Размеры листа, мм	Удельный вес, гр./кв.м	Толщина листа, мм	Материал
06.01	4000x2000	3400-4000	12-13	PP
06.02	4000x1000	300-1900	2-8	PP
06.07	4000x1000	800-1400	3-4,5	PP
06.08	4000x2000	500-800	2,5-3	PP

## Bubble Guard



Трехслойный сотовый полипропиленовый лист Bubble Guard. Имеет более высокую прочность по сравнению с обычным сотовым полипропиленом в продольном и поперечном направлениях.

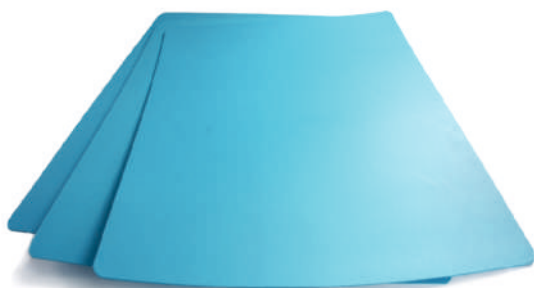
### Применение:

- Стенки для тары и упаковки,
- Материал для съемной опалубки

### Технические характеристики

Артикул	Размеры листа, мм	Удельный вес, гр./кв.м	Толщина листа, мм	Материал
06.03	4000x1600	3000-4000	10-12	PP

## Паллетная прокладка



Изготавливается из сотового полимерного листа. Используется как прокладочный материал в комплексной паллетной упаковке стеклянной тары (банок, бутылок) для предотвращения их повреждения. Снижает затраты на упаковку готовой продукции и ее логистику за счет многократного применения и возможности использования на открытых складах.

### Технические характеристики

Артикул	Размер, мм	Толщина, мм	Удельный вес, гр./кв.м	Кол-во в упаковке, шт	Кол-во в еврофурае, шт
13.02	1200x800	3,5	900	600	19800
13.02	1200x800	3,5	1000	600	19800
13.02	1200x1000	3,5	900	600	15600
13.02	1200x1000	3,5	1000	600	15600

# КОНТЕЙНЕРЫ ДЛЯ ЭФФЕКТИВНОЙ ЛОГИСТИКИ

Сборно-разборные полимерные контейнеры для эффективного хранения, внутрискладского перемещения, перевозки грузов автомобильным, железнодорожным и морским транспортом. Сокращают расходы на обратную логистику. Экономят пространство благодаря разборной конструкции. Жесткие и прочные стенки обеспечивают сохранность груза. Многофункциональные - применяются во всех отраслях промышленности и торговли.

- Эффективны при хранении на складе и транспортировке - штабелируются до 3 ярусов, в порожнем состоянии компактно складываются в сету



- Многооборотные - прочная и надежная конструкция, предназначены для длительной эксплуатации
- Устойчивы к воздействиям внешней среды - сохраняют форму и размеры при изменении температуры и влажности, что позволяет обеспечивать сохранность содержимого контейнеров
- Гигиеничные - не впитывают запахи, не токсичны. За счет гладких, без шероховатостей и вздутий поверхностей, легко чистятся и дезинфицируются
- Экологичные - подлежат 100% переработке
- Герметичные - защищают содержимое от пыли, влаги и грязи



## PolyBox:

- 1470x1140x1265 мм
- 1210x810x350-1500 мм
- 1200x800x350-1500 мм

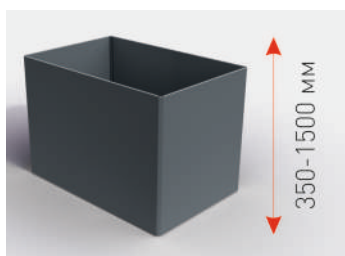
## TwinSheet 1208

- 1220x820x950 мм



**Обеспечивают хранение груза в штабеле без дополнительного стеллажного оборудования**

## Особенности контейнеров PolyBox и TwinSheet:



Возможность изготовления стенок необходимой высоты



Поставляются и перевозятся в сложенном виде



Ячеистая структура стенки контейнера для большей прочности



Пазы в крышке для стреп-лент



Перемещение гидравлической тележкой, погрузчиком



Устойчивое штабелирование в несколько ярусов за счет пазов в крышке



Возможность изготовления клапана на стенке для удобного доступа к содержимому



Стенки компактно складываются для эффективного хранения и логистики

## Контейнеры PolyBox

- 1470x1140x1265 мм
- 1210x810x350–1500 мм
- 1200x800x350–1500 мм

### Опции:

- Индивидуальный цвет стенки
- Усиление стенок металлическими трубами
- Усиление поддона металлическими трубами



### Нанесение информации на стенку:

- Логотип
- QR-код
- Штрих-код
- Нумератор
- Наклейка

### Комплектующие PolyBox:



- Поддон
- Стенка
- Крышка

Подходит для различных товаров производственно-технического, бытового назначения, продукции нефтехимического комплекса, включая каучуки различных марок, автомобильной промышленности, в логистике и складском хозяйстве. Не имеет аналогов на российском рынке. При необходимости можно приобрести комплектующие контейнера отдельно (поддон, стенку, крышку).

## Контейнер TwinSheet 1208

- 1220x820x950 мм

### Опции:

- Имеет замки для фиксации стенки контейнера с поддоном и крышкой
- Предусмотрена опломбировка контейнера



### Нанесение информации на стенку:

- Логотип
- QR-код
- Штрих-код
- Нумератор
- Наклейка

Оптimalен для автомобилестроения и производителей комплектующих. Экономит пространство при хранении и обратной транспортировке пустых контейнеров.

### Технические характеристики

Габариты, мм	Объем, л	Вес, кг	Макс. загрузка, кг	Статич. нагрузка, кг	Динамическая нагрузка, кг	Тип сложения стенок	Кол-во в штабеле с грузом, шт	Кол-во в еврофуре в разложенном виде, шт	Кол-во в еврофуре в сложенном виде, шт
1470x1140x1265	2119	51	1260	2600	1260	Z-сложение	3	36	135
1200x800x350-1500	336-1440	23,4-39,4	600	1250	600	M-сложение, пополам	3	66 (при высоте стенки 700-1000 мм)	280 (при высоте стенки 700 мм)
1210x810x350-1500	343-1470	16,9-32,9	500	600	500	M-сложение, пополам	2	66 (при высоте стенки 700-1000 мм)	280 (при высоте стенки 700 мм)
1210x810x350-1500 Усиленный 2 трубами	343-1470	19,3-35,3	600	1250	600	M-сложение, пополам	3	66 (при высоте стенки 700-1000 мм)	280 (при высоте стенки 700 мм)
TwinSheet 1220x820x950	950	29	500	800	500	M-сложение	2	66 (при высоте стенки 735 мм)	360 (при высоте стенки 735 мм)

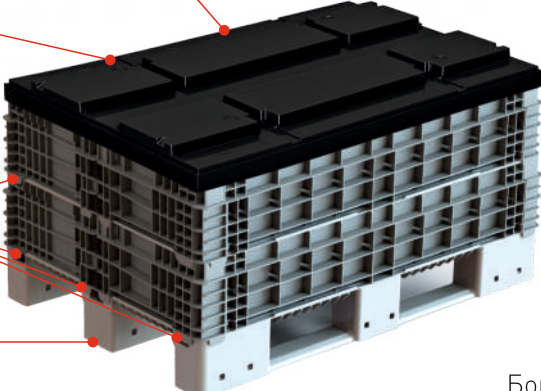
Температура эксплуатации: от -20°C до 45°C

Температура чистки (мойки): до +90°C

# СКЛАДНЫЕ ПАЛЛЕТНЫЕ БОРТА 1200x800x200/1200x1000x200 мм

Жесткая упаковка для надежной защиты груза при хранении и многократном перемещении.

Пластиковые борты идеально подходят для решения производственных, складских и логистических задач, где важны экономия места и чистота. Они легко моются, не создают пыли и не расщепляются, в отличие от деревянных изделий, а также уменьшают риски повреждений и травм. Складные паллетные борты с поддоном и крышкой трансформируются в крупногабаритную тару необходимой высоты.



На крышке предусмотрены места для фиксации стреп-лентой

Крышка 1200x800 мм, 1200x1000 мм

Отверстия для скрепления бортов между собой стяжками

Скобы для стабильного и безопасного размещения бортов на поддонах и штабелирования

Металлические направляющие для усиления конструкции

М-образные боковые стенки для компактного хранения и обратной логистики

Поддон пластиковый 1200x800 мм, 1200x1000 мм

Пластиковые борты легкие, но выдерживают высокие нагрузки до 1000 кг

Борты в сложенном виде собираются в сет на поддонах для хранения и порожней транспортировки

## Пример использования паллетных бортов



## Технические характеристики

Артикул	Габариты, мм	Макс. статическая нагрузка, кг	Вес, кг	Температура эксплуатации, С	Кол-во сложенных бортов в еврофуре, шт	Рекомендованное кол-во бортов в контейнерной системе, шт
31.821	1200x800x200	1000	5,5	-20°C до +50°C	1716	5
31.822	1200x1000x200	1000	6	-20°C до +50°C	1664	5

## Совместимость с поддонами и крышками

Паллетный борт	Габариты, мм	Поддоны	Крышки
Арт.: 31.821	1200x800x200	02.105, 02.117, 02.122	05.016
Арт.: 31.822	1200x1000x200	02.114	31.822

## ЛЕГКИЕ ПОДДОНЫ 800x600 мм, 1200x800 мм, 1200x1000 мм



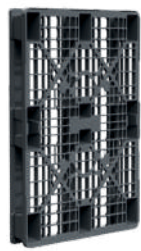
ЭКО

**Арт.: 02.116**  
800x600x140 мм  
На ножках



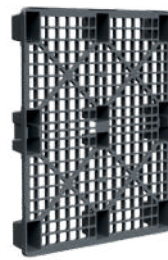
ЭКО

**Арт.: 02.102**  
1200x800x140 мм  
На ножках



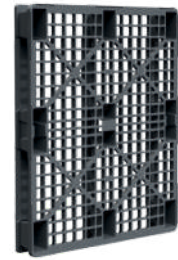
ЭКО

**Арт.: 02.102**  
1200x800x150 мм  
На 2х/3х полозьях



ЭКО

**Арт.: 02.112**  
1200x1000x135 мм  
На ножках



ЭКО

**Арт.: 02.112**  
1200x1000x145 мм  
На 2х/3х полозьях

### Технические характеристики

Артикул	Габариты, мм	Статическая нагрузка, кг	Динамическая нагрузка, кг	Стеллажная нагрузка, кг	Тип поверхности	Основание	Количество в еврофуре, шт
02.116.PP	800x600x140	875	875	не используется	перфорированная	ножки	4290
02.116.PP.R	800x600x140	875	875	не используется	перфорированная	ножки	4290
02.102.PP	1200x800x140	800	600	не используется	перфорированная	ножки	1815
02.102.PP.R	1200x800x140	800	500	не используется	перфорированная	ножки	1815
02.102.PP.C71/2	1200x800x150	1500	850	не используется	перфорированная	2 полоза	1485
02.102.PP.C71	1200x800x150	1500	1200	не используется	перфорированная	3 полоза	1485
02.112.PP	1200x1000x135	4000	1500	не используется	перфорированная	ножки	1430
02.112.PP.R	1200x1000x135	4000	1500	не используется	перфорированная	ножки	1430
02.112.PP.RR	1200x1000x135	1000	1000	не используется	перфорированная	ножки	1430
02.112.PP.C71	1200x1000x145	4000	1000	не используется	перфорированная	2 полоза	1170
02.112.PP.C71/2	1200x1000x145	4000	1000	не используется	перфорированная	3 полоза	1170

• Многооборотные легкие поддоны весом 5-6 кг

• Выдерживают динамическую нагрузку до 1000 кг

• Возможность вкладывания один в другой для версии на ножках

• Все поддоны имеют ЭКО версию из переработанного пластика

## УСИЛЕННЫЕ ПОДДОНЫ 1200x800 мм, 1200x1000 мм



ЭКО

**Арт.: 02.117**  
1200x800x150 мм  
На 3х полозьях



**Арт.: 02.114**  
1200x1000x150 мм  
На 3х полозьях

- Многооборотные поддоны для хранения и транспортировки тяжелых грузов
- Выдерживают динамические нагрузки до 2500 кг
- Высокие стеллажные нагрузки до 2000 кг

- Комплектация одной, двумя или тремя трубами по необходимости
- Поддоны 1200x800 адаптированы для автоматической обработки на конвейерах

### Технические характеристики

Артикул	Габариты, мм	Статическая нагрузка, кг	Динамическая нагрузка, кг	Стеллажная нагрузка, кг	Тип поверхности	Основание	Количество в еврофуре, шт
02.117.PE	1200x800x150	6000	1800	500	перфо./сплошная	3 полоза	644
02.117.PE.R	1200x800x150	6000	1500	400	сплошная	3 полоза	644
02.117.PE.T102	1200x800x150	6000	2000	1000	сплошная/перфо. с 1 трубой	3 полоза	644
02.117.PE.T204	1200x800x150	6000	2000	1500	сплошная/перфо. с 2 трубами	3 полоза	644
02.114.PE	1200x1000x150	6000	2000	500	перфо./сплошная	3 полоза	506
02.114.PE.T102	1200x1000x150	6000	2000	1000	сплошная/перфо. с 1 трубой	3 полоза	506
02.114.PE.T204	1200x1000x150	6000	2500	2000	сплошная/перфо. с 2 трубами	3 полоза	506

## СРЕДНИЕ ПОДДОНЫ 1200x800 мм, 1200x1000 мм

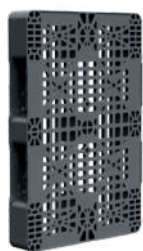


ЭКО

Арт.: 02.122

1200x800x153 мм  
На 3х полозьях

НОВИНКА



ЭКО

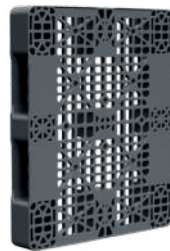
Арт.: 02.105

1200x800x150 мм  
На 2х/3х полозьях



Арт.: 02.108

1200x800x160 мм  
На 3х полозьях



Арт.: 02.103

1200x1000x150 мм  
На 2х/3х полозьях

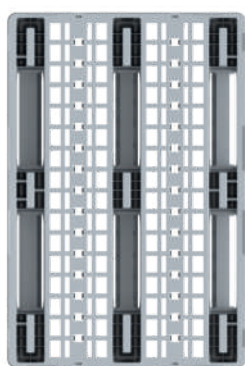
### Технические характеристики

Артикул	Габариты, мм	Статическая нагрузка, кг	Динамическая нагрузка, кг	Стеллажная нагрузка, кг	Тип поверхности	Основание	Количество в еврофуре, шт
02.122.PP	1200x800x153	3500	900	500	перфорированная	3 полоза	1089
02.122.PP.R	1200x800x153	3500	900	500	перфорированная	3 полоза	1089
02.122.PP.T204	1200x800x153	3500	1100	800	перфо. с 2 трубами	3 полоза	1089
02.105.PP	1200x800x150	3000	900	700	перфо./сплошная	2 полоза	644
02.105F.PE.R	1200x800x150	3000	500	не используется	сплошная	2 полоза	644
02.105.C3.PP	1200x800x150	3000	1000	700	перфо./сплошная	3 полоза	644
02.108.PE	1200x800x160	3000	850	750	перфорированная	3 полоза	546
02.103.PP	1200x1000x150	3000	800	не используется	перфо./сплошная	2 полоза	506
02.103.C3.PP	1200x1000x150	3000	900	не используется	перфо./сплошная	3 полоза	506

- Многооборотные поддоны со средней допустимостью нагрузок для решения широкого спектра задач
- Поддоны 1200x800 адаптированы для автоматической обработки на конвейерах
- Выдерживают динамические нагрузки до 2 000 кг
- Диапазон веса поддонов 12-17 кг
- Эффективны при стеллажной нагрузке до 700 кг
- В наличии вариант вкладываемого поддона на лыжах

## НОВИНКА!

### Первый производимый в России вкладываемый поддон на лыжах 1200x800 мм

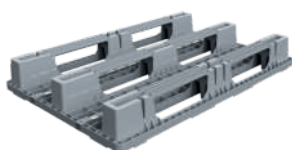


ЭКО

Арт.: 02.122

1200x800x153 мм  
На 3х полозьях

- Многооборотные поддоны для хранения и транспортировки грузов
- Выдерживают динамические нагрузки до 1100 кг
- Высокие стеллажные нагрузки до 800 кг
- Поддоны 1200x800 мм адаптированы для автоматической обработки на конвейерах
- Изготавливается как с бортиками, высотой 5 мм, так и без них



Вкладываемый поддон на лыжах (вид снизу)



Специальная конструкция позволяет поддонам вкладываться друг в друга

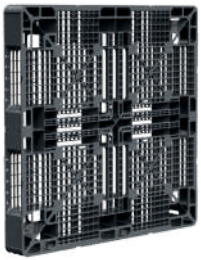


Комплектация двумя трубами по необходимости

### Технические характеристики

Артикул	Габариты, мм	Статическая нагрузка, кг	Динамическая нагрузка, кг	Стеллажная нагрузка, кг	Тип поверхности	Основание	Количество в еврофуре, шт
02.122.PP	1200x800x153	3500	900	500	перфорированная	3 полоза	1089
02.122.PP.R	1200x800x153	3500	900	500	перфорированная	3 полоза	1089
02.122.PP.T204	1200x800x153	3500	1100	800	перфо. с 2 трубами	3 полоза	1089

## СПЕЦИАЛИЗИРОВАННЫЕ ПОДДОНЫ 1050x1050 мм, 1100x1100 мм, 1210x810 мм



**Арт.: 02.111**

1050x1050x120 мм  
На 6 полозьях



**Арт.: 02.118**

1100x1100x140 мм  
На ножках



**Арт.: 02.106**

1210x810x160 мм  
На 3х полозьях



**Арт.: 02.120**

1210x810x150 мм  
На 6 полозьях

**Арт.: 02.111, 02.118:**

- Многооборотные легкие поддоны для перемещения груза в мягкой упаковке типа «биг-бэг»
- Соответствует особым требованиям к герметичности биг-бэга и отсутствию посторонних предметов в грузе, таких как щепы или гвозди
- Выдерживают динамическую нагрузку до 2000 кг

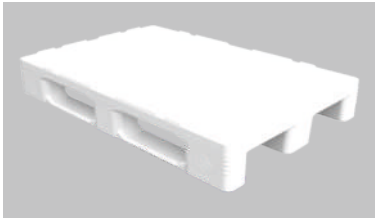
**Арт.: 02.106, 02.120:**

- Поддоны имеют сплошной борт по всему периметру для:
- Установки стенок разборного контейнера PolyBox
  - Более устойчивого размещения груза на поддоне

### Технические характеристики

Артикул	Габариты, мм	Статическая нагрузка, кг	Динамическая нагрузка, кг	Стеллажная нагрузка, кг	Тип поверхности	Основание	Количество в еврофура, шт
02.111.PP	1050x1050x120	6000	2000	не используется	перфорированная	6 полоза	528
02.118.PE	1100x1100x140	3000	2200	не используется	перфорированная	ножки	912
02.106.PP	1210x810x160	4000	1200	900	перфорированная	3 полоза	495
02.120.PP.T204	1210x810x150	3000	1000	350	перфо./перфо. с 2 трубами	6 полоза	495

## ГИГИЕНИЧЕСКИЙ ПОДДОН 1200x800 мм



**Арт.: 02.110**

1200x800x150 мм  
На 3х полозьях

- Многооборотный поддон для использования в строгих гигиенических условиях
- Гладкая поверхность позволяет легко обрабатывать поддоны и использовать в чистых производствах
- Выдерживает динамическую нагрузку 1200 кг
- Эффективен при стеллажной нагрузке 1000 кг

### Технические характеристики

Артикул	Габариты, мм	Статическая нагрузка, кг	Динамическая нагрузка, кг	Стеллажная нагрузка, кг	Тип поверхности	Основание	Количество в еврофура, шт
02.110.PE	1200x800x150	3000	1200	1200	сплошная	3 полоза	588

## ПОДДОН ДЛЯ БУТЫЛЕЙ 1200x1000 мм

**BottleRack®**



**Арт.: 02.107**

1200x1000x388 мм

- Многооборотный поддон для хранения и транспортировки 19-литровых бутылей
- Особая конструкция модульного типа позволяет укладывать бутылки на высоту до 5 метров и хранить 96 бутылей на 1 кв.м
- Выдерживает динамическую нагрузку 1100 кг
- Оснащен элементами противоскольжения для предотвращения проскальзывания бутылей
- Поддон смягчает удары бутылок при транспортировке

### Технические характеристики

Артикул	Габариты, мм	Статическая нагрузка, кг	Динамическая нагрузка, кг	Стеллажная нагрузка, кг	Тип поверхности	Основание	Количество в еврофура, шт
02.107.PP	1200x1000x388	2200	1100	не используется	перфорированная	ножки	182

# ВКЛАДЫВАЕМЫЕ КОНТЕЙНЕРЫ INSTORE KV; KD

## Назначение и применение вкладываемых контейнеров INSTORE KV; KD:

- Забор груза у производителя/поставщика
- Хранение товара
- Сортировка товара, сортировка брака
- Комплектация и формирование заказов
- Доставка грузов на склады и в пункты выдачи заказов
- Подходят для работы на конвейерных линиях любого типа

## Эффективное решение для торговли и логистики

## Линейка контейнеров INSTORE (KV 5314, KV 5328, KV 6417, KV 6422, KV 6427, KV 5321, KV 6416, KV 6432)



### Особенности контейнеров INSTORE:



Накидная крышка с возможностью опломбировки



Распашная крышка с возможностью опломбировки



Планка для штабелирования



Ремень для переноски и фиксации крышки контейнера



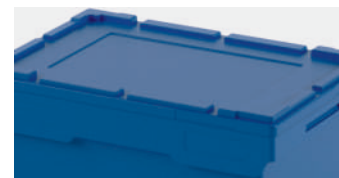
Ось крышки и соединитель



Нанесение логотипа на стенки контейнера



Штрихкодирование для автоматизированного учета



На крышке предусмотрены места для фиксации стреп лентой

### Технические характеристики

Артикул	Габариты, мм	Объем, л	Вес, кг	Макс. загрузка, кг	Макс. нагрузка в штабеле, кг	Количество на поддоне, шт	Количество в еврофуре, шт	Принадлежность крышек, артикул	Планка для штабелирования, арт.: 14.948
12.356F (KV 5314)	490x330x140	16	0,9	20	150	287	9471	50.516 (L 53)	
12.355F (KV 5328)	490x330x280	32	1,3	30	150	273	9009	50.516 (L 53)	
12.351F (KV 6417)	600x400x172	30	1,4	30	150	160	5280	50.515 (LS 64) 50.517 (L 64) 50.518 (LF 64)	✓
12.353F (KV 6422)	600x400x220	40	1,6	30	200	152	5016	50.517 (L 64) 50.518 (LF 64)	✓
12.352F (KV 6427)	600x400x272	49	1,9	30	150	120	3960	50.515 (LS 64) 50.517 (L 64) 50.518 (LF 64)	✓
12.353 (KVR 6422)	600x400x235	40	1,9	50	200	152	5016	50.517 (L 64) 50.518 (LF 64)	✓
12.357 (KV 5321)	490x300x210	23	1,1	20	150	320	10560	50.519 (LS 53)	
12.358F (KV 6416)	600x400x165	30	1,7	15	150	180	5940	50.520 (LU 64)	
12.359F (KV 6432)	600x400x320	60	2,7	30	150	92	3036	50.520 (LU 64)	

## Контейнеры нового поколения KV 6437, KV 6442:



KV 6437  
600x400x370 мм  
(с несъемной крышкой)



KV 6437  
600x400x370 мм  
(без крышки)



KV 6442  
600x400x420 мм  
(с несъемной крышкой)

**НОВИНКА 2024**

- Агрегируются с контейнерами других производителей, имеющих аналогичную конусную форму
- 4-х стороннее крепление петель к корпусу контейнеров обеспечивает надежную фиксацию крышки
- За счет конструкции крышки контейнеры выдерживают большую статическую нагрузку в штабеле (до 140 кг)
- В комплектации с крышкой и при опломбировании с обеих сторон контейнеры надежно защищены от несанкционированного вскрытия

### Особенности контейнеров KV 6437, KV 6442:



Крышка для защиты контейнера от несанкционированного вскрытия



Места для стреп-ленты



Отверстия для опломбирования стяжкой



Отверстия для опломбирования клипсой



Удобные эргономичные ручки



Места для брендирования вашим логотипом



Антивыжимные рёбра для бесперебойного движения контейнеров с разной наполненностью по конвейеру



Дренажные отверстия для мойки контейнеров



Места для наклеек



На дно контейнера нанесена шагреня для устойчивости на автоматизированных линиях

### Технические характеристики

Артикул	Габариты, мм	Объем, л	Вес, кг	Макс. загрузка, кг	Макс. нагрузка в штабеле, кг	Количество на поддоне, шт	Количество в еврофуре, шт	Принадлежность крышек, артикул
12.360F (KV 6437)	600x400x370	66	2,8	30	140	72	2376	50.521.1 (LD 64), 50.522 (L 64)
12.361F (KV 6442.1)	600x400x420	75	3,1	30	150	72	2376	50.521.1 (LD 64), 50.522 (L 64)

## НОВИНКИ 2024

### Контейнеры KV 8632, KV 8634:



KV 8632  
(с гладким дном)



KV 8634  
(с усиленным дном)



KV 8634  
(с усиленным дном и полозьями)

### Технические характеристики

Артикул	Габариты, мм	Вес, кг	Макс. загрузка, кг	Макс. нагрузка, кг	Количество на паллете, шт	Количество в еврофуре, шт
12.362F.99 (KV 8632)	800x600x320	4,5	50	280	66	2178

# НОВИНКИ 2024

## Серия ящиков KD 6430



KD 6430.1  
600x400x300 мм



KD 6430.2  
600x400x300 мм  
(с зацепами для пакетов)



Сбор заказов



Перемещение грузов



Хранение заказов



Стандартные цвета

Конструкция контейнеров – вкладываемая конусная, имеется специальный выступ для штабелирования

### Особенности контейнеров KD 6430:



Съемная крышка с отверстиями под опломбировку



Выступы для штабелирования



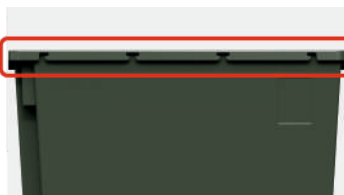
Шагреня на дне контейнера для конвейерных линий



Дренажные отверстия по периметру контейнера для стока воды при мойке



Места для нанесения этикеток по короткому и длинному краю



Специальные зацепы-держатели для полиэтиленовых пакетов



Удобные ручки для механического перемещения контейнера



Крышка имеет бортики по всему периметру для устойчивого штабелирования

### Технические характеристики

Артикул	Габариты, мм	Вес, кг	Объем, л	Макс. загрузка, кг	Макс. нагрузка при штабелировании, кг	Кол-во изделий в стандартной транспортной упаковке, шт	Кол-во в еврофуре, шт	Зацепы для пакетов	Крышка, артикул
12.480 (KD 6430.1)	600x400x300	2,35	53	25	180	104	3432		50.536 (L 64)
12.480.PE (KD 6430.1)	600x400x300	2,45	53	25	180	104	3432		50.536 (L 64)
12.480 (KD 6430.2)	600x400x300	2,35	53	25	180	104	3432	✓	50.536 (L 64)
12.480.PE (KD 6430.2)	600x400x300	2,45	53	25	180	104	3432	✓	50.536 (L 64)



Крышка (Арт.: 50.536)



Ящики KD6430 штабелируются друг на друга с крышками до 5 ярусов



Устойчиво штабелируются друг на друга при повороте на 180°



Агрегируется с тележками iPlast (Арт.: 42.640F, 42.640)

# Контейнеры KLT

Контейнеры предназначены для хранения и транспортировки автомобильных узлов, запчастей, а также для любых автосборочных и машиностроительных производств. Стандартизированные размеры адаптированы для работы на автоматизированных линиях. Контейнеры соответствуют требованиям VDA 4500.

**R-KLT** - версия с усиленным дном

**RL-KLT** - версия с гладким основанием и дренажем для предотвращения попадания воды после мойки

Цвет:



Условия эксплуатации:

- Температура от -20°C до +45°C
- Температура мойки до +95°C

- Возможность комплектации различными вкладышами и перегородками для защиты дорогостоящих деталей при хранении и транспортировке
- Эргономичные ручки для механического перемещения
- Оснащен держателями для ярлыков с длинной и короткой сторон
- Собираются в устойчивые сетки по поддонам
- Собранный сет агрегируется с крышкой 1200x800 мм
- Гладкие внутренние поверхности облегчают чистку



**Имеют высокую стабильность размеров / Обладают высокой прочностью и износостойкостью**

## Опции для максимального использования возможностей контейнеров KLT:



Индивидуальный цвет для идентификации партии или содержимого



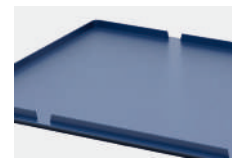
Нанесение логотипа на стенки контейнера



Штрихкодирование для автоматизированного учета



Крышки для защиты содержимого с возможностью опломбировки



На крышке предусмотрены места для фиксации стреп-лентой



Ремни для крепления сетки на поддоне



Крышка для сетки KLT 05.016  
1214x811x66 мм



На поддоне 02.108 предусмотрены места для крепления стяжных ремней, стреп-ленты



Применение крышки для сетки KLT 05.016

## Технические характеристики

Артикул по стандарту VDA	Артикул iPlast	Габариты, мм	Объем, л	Вес, кг	Крышка	Кол-во на поддоне, шт	Кол-во в еврофуре, шт	Макс. загрузка, кг	Макс. нагрузка в штабеле, кг
R-KLT 3215	12.501.61	297x198x147,5	5,3	0,5	50.511	256	8448	20	600
R-KLT 4315	12.502.61	396x297x147,5	10	1,2	50.512	128	4224	20	600
R-KLT 4329	12.503.61	396x297x280	22	1,8	50.512	64	2112	20	600
R-KLT 6415	12.504.61	594x396x147,5	22	2,1	50.513	64	2112	20	600
R-KLT 6429	12.505.61	594x396x280	48	2,9	50.513	32	1056	20	600
R-KLT 12415	12.506.61	1194x396x147,5	55,6	3,7	-	32	1056	40	600
RL-KLT 3147	12.501.65	297x198x147,5	5,3	0,5	50.511	256	8448	20	600
RL-KLT 4147	12.502F.65	396x297x147,5	11,8	1	50.512	128	4224	20	600
RL-KLT 4280	12.503F.65	396x297x280	24,1	1,7	50.512	64	2112	20	600
RL-KLT 6147	12.504F.65	594x396x147,5	25	1,8	50.513	64	2112	20	600
RL-KLT 6280	12.505F.65	594x396x280	51,9	2,6	50.513	32	1056	20	600

# УНИВЕРСАЛЬНЫЕ КОНТЕЙНЕРЫ

Продолжение линейки контейнеров KLT, выполненные в сером цвете. Совместимы с ящиками серии KLT и ЕС, что позволяет их штабелировать друг на друга и использовать в едином сете на поддоне 1200x800 мм.

## Эффективно решают задачи в транспортной и складской логистике

Дно контейнера оснащено дренажными отверстиями для слива жидкостей

- Возможность комплектации различными вкладышами и перегородками для защиты дорогостоящих деталей при хранении и транспортировке
- Эргономичные ручки для механического перемещения
- Оснащен держателями для ярлыков с длинной и короткой сторон
- Собираются в устойчивые сетки по поддонам
- Собранный сет агрегируется с крышкой 1200x800 мм
- Гладкие внутренние поверхности облегчают чистку

Цвет:



Условия эксплуатации:

- Температура от -20°C до +45°C
- Температура мойки до +95°C



## Имеют высокую стабильность размеров / Обладают высокой прочностью и износостойкостью

Опции для максимального использования возможностей **УНИВЕРСАЛЬНЫХ** контейнеров:



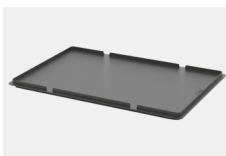
Индивидуальный цвет для идентификации партии или содержимого



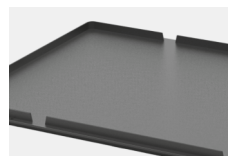
Нанесение логотипа на стенки контейнера



Штрихкодирование для автоматизированного учета



Крышки для защиты содержимого с возможностью опломбировки



На крышке предусмотрены места для фиксации стреп-лентой



Ремни для крепления сета на поддоне



Крышка для сета KLT 05.016  
1214x811x66 мм



На поддоне 02.108 предусмотрены места для крепления стяжных ремней, стреп-ленты



Применение крышки для сета KLT 05.016

## Технические характеристики

Артикул	Внешние размеры, ДхШхВ, мм	Внутренние размеры, ДхШхВ, мм	Объем, л	Крышка	Кол-во на паллете, шт	Кол-во в еврофуре, шт
12.301	200x150x120	170x120x117,6	2	-	608	20064
12.501	297x198x147,5	243x162x129,5	5,3	50.511	256	8448
12.502F	396x297x147,5	356x260x129,5	11,8	50.512	128	4224
12.503F	396x297x280	356x260x262	24,1	50.512	64	2112
12.504F	594x396x147,5	544x359x129,5	25	50.513	64	2112
12.505F	594x396x280	544x359x262	51,9	50.513	32	1056

# ЕВРОКОНТЕЙНЕРЫ ЕС

Универсальные прочные и надежные контейнеры, которые подходят для использования в различных отраслях промышленности, включая пищевую, а также в транспортной и складской логистике.

## 7 типоразмеров



Цвет:



Условия эксплуатации:

- Температура для HDPE: от -30°C до +40°C
- Температура для PP: от -20°C до +45°C
- Температура мойки до +95°C

Линейка евроконтейнеров ЕС совместима с контейнерами серии KLT и универсальными контейнерами линейки Ай-Пласт, позволяет штабелировать их друг на друга и составлять компактный сет с размерами 1200x800 мм под использование на европоддоне.

- Прочность конструкции для устойчивого штабелирования
- Модульность – различные контейнеры можно комбинировать и объединять в единый сет
- Адаптированы для автоматизированных складских систем и конвейеров
- Могут использоваться на стеллажах с наклонными полками
- Индивидуальный цвет для идентификации партии или содержимого



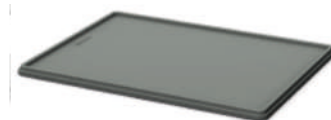
Крышка 50.511.1  
300x200 мм



Крышка 50.512.1  
400x300 мм



Крышка 50.513  
600x400 мм

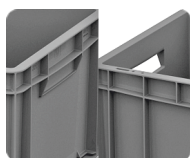


Крышка 50.514  
810x610 мм

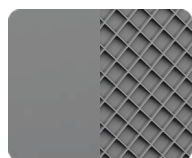
## Опции для максимального использования возможностей ЕВРОКОНТЕЙНЕРОВ ЕС:



Сплошная и перфорированная версия



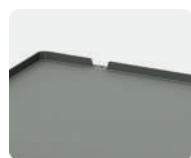
Закрытые или открытые ручки



Гладкое или усиленное дно



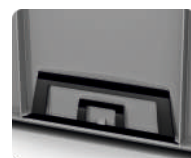
Крышка индивидуальная с возможностью опломбировки



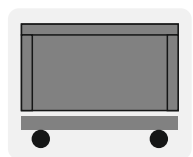
На крышке предусмотрены места для фиксации стреп-лентой



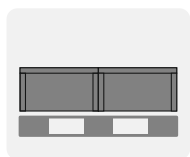
Петля крышки



Держатель этикеток



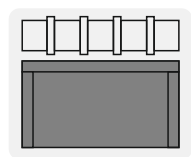
Тележка транспортная



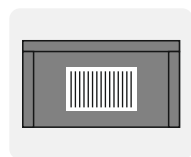
Поддоны



Перегородки



Разделители



Идентификация (штрих-код)



Нанесение логотипа



Место под наклейку

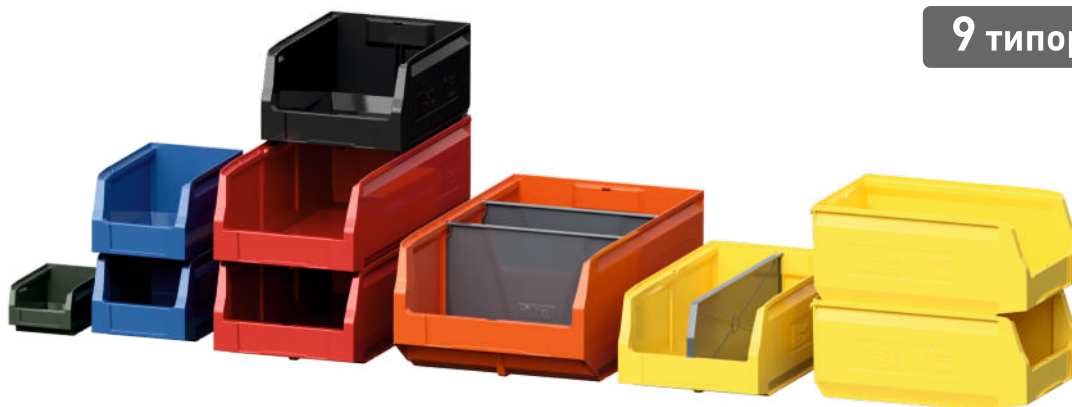
## Технические характеристики

Артикул	Габариты, мм	Объем, л	Макс. загрузка, кг	Дно			Крышка	Кол-во на поддоне, шт	Кол-во в еврофуре, шт
				Гладкое	Усиленное	Перфорированное			
12.310 ЕС-4322	400x300x220	20	20	+	+	-	50.512	120	3960
12.311 ЕС-6422	600x400x220	42	20	+	+	-	50.513	40	1320
12.312 ЕС-6432	600x400x320	63	20	+	+	-	50.513	36	1188
12.313 ЕС-6442	600x400x420	83	20	+	+	-	50.513	20	660
12.314 ЕС-8632	800x600x320	131	20	-	+	-	50.514	14	462
12.315 ЕСР-6422	600x400x220	44	50	-	-	+	50.513	40	1320
12.316 ЕСР-6432	600x400x320	65	50	-	-	+	50.513	36	1188

# СЕРИЯ СКЛАДСКИХ ЛОТКОВ Logic Store

Лотки различного объема и размера позволяют эффективно использовать пространство склада и облегчают рабочие процессы.

9 типоразмеров



## Особенности складских лотков Logic Store:



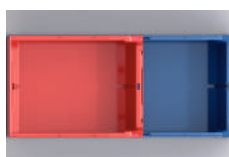
Окно под этикетку



Нанесение логотипа



Зацепы на задней стенке для крепления на планку или стеллаж



Штабелирование одинаковых по ширине лотков



Поперечные и продольные разделители



Температура эксплуатации -20/+45°C

## Совместимость разделителей с моделями лотков LS:



Артикул разделителя	Модель лотка
14.905	12.405, 12.414
14.906	12.406
14.907	12.407



Артикул разделителя	Модель лотка	Артикул разделителя	Модель лотка
14.914	12.412	14.918	12.405
14.915	12.403	14.919	12.406
14.916	12.404	14.920	12.407
14.917	12.414		

Поперечный разделитель

Продольный разделитель

## Варианты применения:



## Технические характеристики

Артикул	Габариты, мм	Объем, л	Макс. нагрузка, кг	Макс. загрузка, кг	Кол-во на паллете, шт	Кол-во в еврофурае, шт
12.401	165x100x75	1	6	2,4	1920	63360
12.402	250x150x130	4	15	6	576	19008
12.403	350x225x150	8	15	6	192	6336
12.404	350x225x200	12	15	6	144	4752
12.405	500x225x150	14	20	8	128	4224
12.406	500x300x200	23	20	8	64	2112
12.407	500x300x250	33	20	8	64	2112
12.412	300x225x150	7,5	15	6	256	8448
12.414	400x225x150	10,5	20	8	160	5280

# ПОЛОЧНЫЕ КОНТЕЙНЕРЫ СЕРИИ SK

Оптимальны для эффективного хранения, сортировки, архивирования, упорядочивания в стеллажных системах, а также на полках глубиной 30, 40, 50, 60 см различных мелких продуктов.

Цвет:



Условия эксплуатации:

- Температура от -20°C до +45°C
- Температура мойки до +95°C

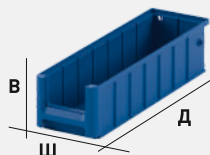
16 моделей



- Надежное штабелирование и прочность благодаря продуманной конструкции
- Идеально подходит для хранения мелких предметов на минимальном пространстве
- Эффективное хранение в стеллажных системах
- Область применения: склад, архив, библиотека и прочее
- Возможность заказа от одной штуки
- Индивидуальный цвет
- Нанесение логотипа

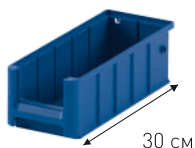


## АССОРТИМЕНТНЫЙ РЯД



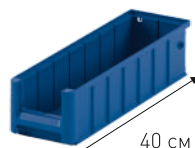
Д - Длина  
Ш - Ширина  
В - Высота

### Для полок глубиной 30 см



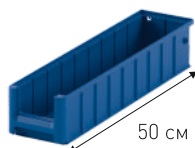
Артикул	Габариты, мм	Объем, л	Макс. загрузка, кг	Макс. нагрузка в штабеле, кг
SK 3109	300x117x90	2	4	6
SK 31509	300x156x90	3	5	9
SK 3209	300x234x90	4,5	10	15
SK 3214	300x234x140	7,5	15	20

### Для полок глубиной 40 см



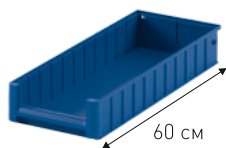
Артикул	Габариты, мм	Объем, л	Макс. загрузка, кг	Макс. нагрузка в штабеле, кг
SK 4109	400x117x90	3	5	9
SK 41509	400x156x90	4	10	12
SK 4209	400x234x90	6,5	12	20
SK 4214	400x234x140	10,5	20	30

### Для полок глубиной 50 см



Артикул	Габариты, мм	Объем, л	Макс. загрузка, кг	Макс. нагрузка в штабеле, кг
SK 5109	500x117x90	4	10	12
SK 51509	500x156x90	5,5	12	15
SK 5209	500x234x90	8	15	25
SK 5214	500x234x140	13	22	40

### Для полок глубиной 60 см

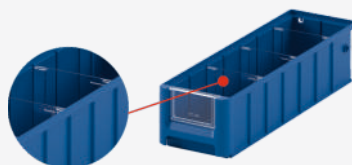


Артикул	Габариты, мм	Объем, л	Макс. загрузка, кг	Макс. нагрузка в штабеле, кг
SK 6109	600x117x90	5	11	15
SK 61509	600x156x90	6,5	12	18
SK 6209	600x234x90	10	18	30
SK 6214	600x234x140	16	25	45

## КОМПЛЕКТУЮЩИЕ:

### ПОПЕРЕЧНЫЕ РАЗДЕЛИТЕЛИ / В КОМПЛЕКАЦИЮ ВХОДИТ 1-4 РАЗДЕЛИТЕЛЬНЫЕ ПАНЕЛИ

1. Организация внутреннего пространства
2. Место под этикетку
3. Прочное крепление
4. Возможность установки с шагом 5 см
5. Съёмная конструкция
6. Материал: прозрачный пластик

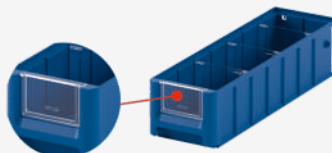


Артикул Подходит для контейнеров

TD 1109	SK 3109, SK 4109, SK 5109, SK 6109
TD 1509	SK 31509, SK 41509, SK 51509, SK 61509
TD 2309	SK 3209, SK 4209, SK 5209, SK 6209
TD 2314	SK 3214, SK 4214, SK 5214, SK 6214

### ПЕРЕДНЯЯ ПАНЕЛЬ / УСТАНАВЛИВАЕТСЯ ОПЦИОНАЛЬНО

1. Защита содержимого от повреждений и загрязнений
2. Место под этикетку
3. Съёмная конструкция
4. Материал: прозрачный пластик



Артикул Подходит для контейнеров

VP 1109	SK 3109, SK 4109, SK 5109, SK 6109
VP 1509	SK 31509, SK 41509, SK 51509, SK 61509
VP 2309	SK 3209, SK 4209, SK 5209, SK 6209
VP 2314	SK 3214, SK 4214, SK 5214, SK 6214

## МЕТАЛЛИЧЕСКИЕ СТЕЛЛАЖИ

Арт. : СП4/16

Стеллаж полочный  
2000x1000x400  
4 полки



Стеллаж предназначен для промышленного и бытового использования. Можно комплектовать дополнительными полками. Стеллаж поставляется в разобранном виде.

Арт.: CM14.00

Стеллаж модульный  
2000x1200x400-14



Стеллаж предназначен для хранения пластиковых ящиков системы Logic Store  
**Комплектация:**  
Рама 2000x400 мм - 2 шт.  
Балка 1200 мм - 14 шт.  
Стеллаж поставляется в разобранном виде

Арт.: CM11.00

Стеллаж модульный  
2000x1200x400-11



Стеллаж предназначен для хранения пластиковых ящиков системы Logic Store  
**Комплектация:**  
Рама 2000x400 мм - 2 шт.  
Балка 1200 мм - 11 шт.  
Стеллаж поставляется в разобранном виде

Арт.: КП2/16

Комплект полок  
1000x400 (2 полки)  
Размер:  
1000x400x40мм



## ПЛАСТИКОВАЯ ТЕЛЕЖКА ДЛЯ ЯЩИКОВ



версия  
сплошная



версия  
с отверстием

Для транспортировки контейнеров и ящиков.  
Упрощает логистику пустых / загруженных ящиков и контейнеров.

### Технические характеристики

Артикул	Габариты, мм	Вес, кг	Статическая нагрузка, кг	Динамическая нагрузка, кг
42.640F	620x420x185	5,3	200	200
42.640	620x420x185	5,1	200	200

### Дополнительные аксессуары:



Стандартный крюк



# СТОЧНЫЕ ПОДДОНЫ

Современное решение для локализации разливов при хранении бочек с топливом, техническими жидкостями и агрессивными веществами. Полностью удовлетворяют требованиям хранения отходов производства. Благодаря соответствию законодательным нормам помогают избежать штрафов и сократить бюджет на ликвидацию разливов.

- Изготовлены из прочного пластика без швов, не подвержены коррозии и устойчивы к агрессивным веществам
- Обладают высокой прочностью, способны выдерживать значительные нагрузки
- Поддоны можно вкладывать друг в друга, таким образом они позволяют эффективнее использовать пространство и снижают стоимость транспортировки
- Легко моются, не впитывают запахи
- Штабелируется

## Арт.: ПС4

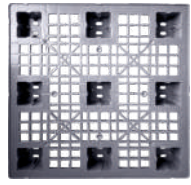
Лоток сточный



Общий вид поддона



Перфорированный поддон



Для 4-х бочек



Материал: HDPE

Температура эксплуатации: от -40°C до +60°C

### Технические характеристики

Артикул	Габариты, мм	Вес, кг
ПС4	1276x1276x160	15,3

### Лоток сточный

ЛС1212/13	1276x1276x160	6,5
-----------	---------------	-----

- Статическая нагрузка: 3000 кг
- Динамическая нагрузка: 2200 кг

### Поддон

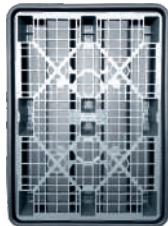
02.118	1100x1100x150	8,8
--------	---------------	-----

## Арт.: ПС2

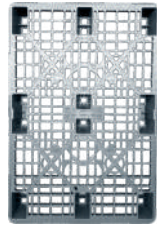
Лоток сточный



Общий вид поддона



Перфорированный поддон



Для 2-х бочек



Материал: HDPE

Температура эксплуатации: от -20°C до +40°C

### Технические характеристики

Артикул	Габариты, мм	Вес, кг
ПС2	1362x962x160	12,3

### Лоток сточный

ЛС1309/13	1362x962x160	7,3
-----------	--------------	-----

- Статическая нагрузка: 800 кг
- Динамическая нагрузка: 600 кг

### Поддон

02.102	1200x800x140	5
--------	--------------	---

## Арт.: ПС1

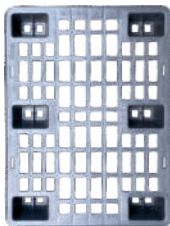
Лоток сточный



Общий вид поддона



Перфорированный поддон



Для 1й бочки



Материал: HDPE

Температура эксплуатации: от -20°C до +40°C

### Технические характеристики

Артикул	Габариты, мм	Вес, кг
ПС1	962x762x160	9,8

### Лоток сточный

ЛС0907/13	962x762x160	4,8
-----------	-------------	-----

- Статическая нагрузка: 875 кг
- Динамическая нагрузка: 875 кг

### Поддон

02.116	800x600x135	5
--------	-------------	---

Конструкции поддонов позволяют погрузчику захватить его с 2-х сторон

# БОЧКИ ПЛАСТИКОВЫЕ И ЕВРОКУБЫ

## Бочки с металлическим обручем



Применяются для хранения и транспортировки жидких, пастообразных, сыпучих и твердых пищевых продуктов, жидкостей, а также химических и нефтехимических веществ.

### Технические характеристики

Артикул	Высота, мм	Диаметр, мм	Вес, кг	Объем, л	Диаметр горловины, мм
БП20.02/04	391	316	1,4	20	253
БП30.02/04	515	316	1,6	30	253
БП48.02/04	490	400	2,6	48	323
БП65.02/04	615	400	3	65	323

## Бочки с резьбовой крышкой и бочки с крышкой «хлопок»



Применяются для хранения и транспортировки жидких, пастообразных, сыпучих и твердых пищевых продуктов, жидкостей, а также химических и нефтехимических веществ.

### Технические характеристики

Артикул	Наименование	Габариты, мм	Объем, л	Диаметр горловины, мм	Кол-во в еврофуре, шт
БП30.04	С резьбовой крышкой	362x362x420	30	253	1560
БП40.04	С резьбовой крышкой	380x380x500	40	253	1190
БП50.04	С резьбовой крышкой	380x380x595	50	253	1010
БП35.05	С крышкой «хлопок»	380x380x405	35	340	1480
БП50.05	С крышкой «хлопок»	380x380x600	50	340	1050

## Бочки с металлическим обручем и бочка с двумя пробками L-Ring Plus



Применяются для хранения и транспортировки жидких, пастообразных, сыпучих и твердых пищевых продуктов, жидкостей, а также химических и нефтехимических веществ.

### Технические характеристики

Артикул	Наименование	Габариты, мм	Объем, л	Диаметр горловины, мм	Кол-во в еврофуре, шт
БП127.02	С металлическим обручем	490x490x789	127	390	405
БП227.02	С металл. обручем Open Top	585x585x980	227	473	240
БП227.03	С двумя пробками L-Ring Plus	586x586x930	227	60	244

## Еврокубы на деревянном и металлическом поддонах



- Транспортировка и хранение
- Химические жидкости, пищевые продукты
- Стальная обрешетка

### Технические характеристики

Артикул	Наименование	Габариты, мм	Объем, л
ЕК1000.01/18	На деревянном поддоне	1200x1000x1168	1000
ЕК1000.02/18	На металлическом поддоне	1200x1000x1168	1000

# ИЗОТЕРМИЧЕСКИЕ КОНТЕЙНЕРЫ

400/600/1000 л



Предназначены для: холодных пищевых продуктов, жидкостей, в том числе и промышленных.

## Технические характеристики

Артикул	Габариты, мм	Объем, л	Макс. загрузка, кг	Кол-во в штабеле, шт	Кол-во в еврофуре, шт
КИ400/07	1240x1040x575	400	1500	4	88
КИ600/07	1240x1040x765	600	1500	4	88
КИ1000/07	1475x1185x890	1000	1500	3	54

## Аккумулятор холода



Аккумулятор холода - полезное и удобное приспособление для поддержания стабильной температуры при перевозке и хранении лекарственных препаратов, продуктов питания и напитков в интервале от +2°C до +8°C. Подходит для любых типов изотермических контейнеров, бытовых сумок-холодильников и медицинских термоконтейнеров.

## Технические характеристики

Артикул	Габариты, мм	Объем, л	Кол-во в штабеле, шт	Кол-во в упаковке, шт
АХО/10	190x100x30	0,5	1200	30

## Изотермические контейнеры



Для транспортировки и хранения охлажденных или нагретых продуктов. Позволяет сохранить температуру в течении дня.

## Технические характеристики

Артикул	Габариты, мм	Вес, кг	Объем, л	Макс. загрузка, кг	Макс. нагрузка при штабелировании, кг
<b>Пластиковые ящики</b>					
12.358F	600x400x165	1,8	30	15	150
12.359F	600x400x320	2,8	60	30	150
<b>Термовкладыши</b>					
40.2001	530x335x300		34		
40.2002	530x335x140		13,5		
<b>Крышка для пластикового ящика</b>					
50.520	600x400x24				
<b>Крышка для термовкладыша</b>					
40.2050.99	530x335x30				

Продаются в комплекте (ящик+вкладыш).

# ПИЩЕВЫЕ ПЛАСТИКОВЫЕ ЯЩИКИ

**Арт.: 12.436** (740x440x65 мм)



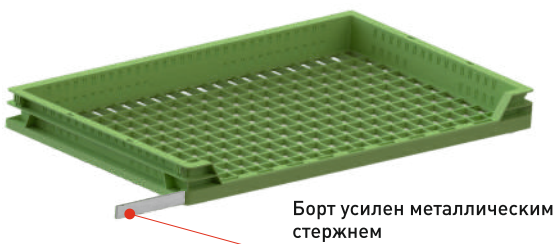
Для хранения и транспортировки хлебобулочных изделий.

Габариты: 740x440x70 мм

## Технические характеристики

Артикул	Стенки/Дно	Вес, кг	Объем, л	Макс. загрузка, кг	Макс. нагрузка при штабелировании, кг
12.436e	Перфо/сплошное	2	14	10	200
12.436F	Сплошные/сплошное	2	14	10	200

**Арт.: 12.434** (740x440x65 мм)



Для хранения и транспортировки хлебобулочных изделий.

Габариты: 740x440x70 мм

## Технические характеристики

Артикул	Стенки/Дно	Вес, кг	Объем, л	Макс. загрузка, кг	Макс. нагрузка при штабелировании, кг
12.434	Перфо/перфо	1,4	14	10	-

**Арт.: 12.441** (740x465x143 мм)



Для хранения и транспортировки хлебобулочных изделий.

## Технические характеристики

Артикул	Габариты, мм	Вес, кг	Объем, л	Макс. загрузка, кг	Макс. нагрузка при штабелировании, кг
12.441	740x465x143	1,8	40,2	18	200

**Арт.: 12.438** (600x400x150 мм)



Евролоток. Предназначен для хлебной и кондитерской промышленности.

## Технические характеристики

Артикул	Габариты, мм	Вес, кг	Объем, л	Макс. загрузка, кг	Макс. нагрузка при штабелировании, кг
12.438	600x400x150	1,4	30	15	300

# ПИЩЕВЫЕ ПЛАСТИКОВЫЕ ЯЩИКИ

**Арт.: 12.431** (435x335x110 мм)



Многофункциональное решение для перевозки продукции в различных отраслях пищевых производств и промышленности. Самое широкое распространение лоток получил в кондитерской промышленности.

**Габариты: 435x335x110 мм**

## Технические характеристики

Артикул	Стенки/Дно	Вес, кг	Объем, л	Макс. загрузка, кг	Макс. нагрузка при штабелировании, кг
12.431	Перфо/перфо	0,6	12,4	8	300
12.431e	Перфо/сплошное	0,7	12,4	8	300
12.431F	Сплошные/сплошное	0,8	12,4	10	300

**Арт.: 12.421/12.422/12.442/  
12.423**

(600x400 мм)

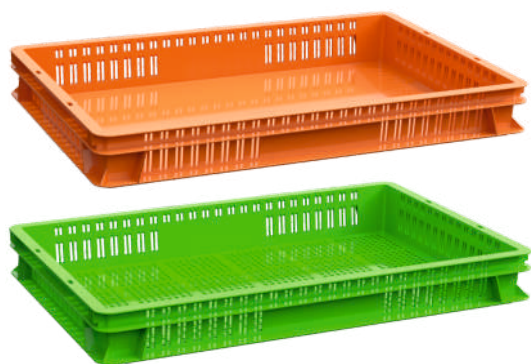


Е-серия – специализированная серия мясных ящиков разработана для использования на роликовых конвейерах. Широко используется для обеспечения логистики в мясных и мясоперерабатывающих предприятиях. Конструкция ящиков позволяет быстро кондиционировать, охлаждать и замораживать содержимое.

## Технические характеристики

Артикул	Габариты, мм	Вес, кг	Объем, л	Макс. загрузка, кг	Макс. нагрузка при штабелировании, кг
12.421(E1)	600x400x120	1,5	28	12,5	500
12.422(E2)	600x400x200	2	40	20	500
12.442(E2)	600x400x200	1,68	40	20	500
12.423(E3)	600x400x300	3	72	30	500

**Арт.: 12.437** (600x400x75 мм)



Для заморозки ягод, мясных и рыбных полуфабрикатов, хранения теста.

**Габариты: 600x400x75 мм**

## Технические характеристики

Артикул	Стенки/Дно	Вес, кг	Объем, л	Макс. загрузка, кг	Макс. нагрузка при штабелировании, кг
12.437	Перфо/перфо	1	15	8	120
12.437e	Перфо/сплошное	1	15	10	120
12.437F	Сплошные/сплошное	1	15	12	120

**Арт.: 12.430** (430x430x160 мм)



Для хранения мяса и производства мясных изделий, подходит для заморозки.

## Технические характеристики

Артикул	Габариты, мм	Вес, кг	Объем, л	Макс. загрузка, кг
12.430L	422x422x167	1,3	24	7
12.430	422x422x167	1,6	24	10

# ПИЩЕВЫЕ ПЛАСТИКОВЫЕ ЯЩИКИ

## Куботейнеры (10, 12, 23 л)



Для хранения и транспортировки меда, сметаны, икры, творога, йогурта, мороженого, масла и др. Сетчатый контейнер применяется для стока лишней жидкости.

### Технические характеристики

Артикул	Габариты, мм	Вес, кг	Объем, л	Макс. загрузка, кг	Макс. нагрузка при штабелировании, кг
12.440	340x340x160	0,6	12	12	150
12.439	340x340x320	1,1	23	23	150

### Сетчатый контейнер для куботейнера

12.417	340x340x145	0,3	10	5	
--------	-------------	-----	----	---	--

### Крышка для куботейнера 12, 23 л

50.534	340x340	0,27			
--------	---------	------	--	--	--

## Арт.: 12.433 (600x400x200 мм)



Универсальный ящик. Идеален для хранения, сбора и перевозки овощей и фруктов, заморозки мяса, рыбы и полуфабрикатов.

Габариты: 600x400x200 мм

### Технические характеристики

Артикул	Стенки/Дно	Вес, кг	Объем, л	Макс. загрузка, кг	Макс. нагрузка при штабелировании, кг
12.433	Перфо/перфо	1,7	40	23	200
12.433e	Перфо/сплошное	1,6	40	23	200
12.433F	Сплошные/сплошное	1,7	40	23	200

## Арт.: 12.435 (600x400x259 мм)



Многообразие опций и версий перфорации дна и стенок делает ящик идеальным для использования в пищевой промышленности. Подходит для заморозки. Прочный, надежный, с длительным сроком эксплуатации.

Габариты: 600x400x259 мм

### Технические характеристики

Артикул	Стенки/Дно	Вес, кг	Объем, л	Макс. загрузка, кг	Макс. нагрузка при штабелировании, кг
12.435L	Перфо/перфо	1,9	51	25	350
12.435Le	Перфо малая/сплош.	2,3	51	25	350
12.435e	Перфо больш./сплош.	2,5	51	30	350
12.435FL	Сплошные/сплошное	2,6	51	30	350
12.435F	Сплошные/сплошное	3,2	51	30	350

# ПИЩЕВЫЕ ПЛАСТИКОВЫЕ ЯЩИКИ

Арт.: 12.424/12.425/12.426



Складные ящики FC. Ящики идеальны для оборотной логистики. Используются в тепличных комплексах.



Ящик в сложенном виде



Ящики в сложенном виде, в штабеле

## Технические характеристики

Артикул	Габариты, мм	Вес, кг	Объем, л	Макс. загрузка, кг	Макс. нагрузка при штабелировании, кг	Кол-во в еврофуре, шт
12.424	400x300x165	0,9	19,8	12	200	21120
12.425	600x400x180	1,6	43,2	20	260	10560
12.426	600x400x215	1,7	51,6	25	300	10560

Арт.: 12.416 (600x400x243 мм)



Конусная форма ящика позволяет их вкладывать друг в друга и штабелировать до 10 ярусов, достаточно повернуть ящик на 180 градусов. Идеально подходит для перевозки и хранения фруктов и овощей, а также молочной и мясной продукции. Экономия до 60% рабочего пространства при порожнем хранении или транспортировке, и в штабелируемом виде.

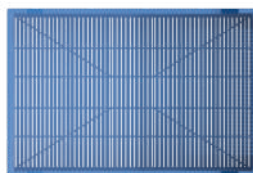
## Технические характеристики

Артикул	Габариты, мм	Вес, кг	Объем, л	Макс. загрузка, кг	Макс. нагрузка при штабелировании, кг
12.416	600x400x243	1,7	46	25	250

Арт.: 12.418 (600x400x200 мм)



Для сбора и транспортировки ягод. Также для использования в тепличном сегменте, для сбора и обработки овощей и зеленых культур. Перфорированное дно и стенки.



Перфорированное дно

## Технические характеристики

Артикул	Габариты, мм	Вес, кг	Объем, л	Макс. загрузка, кг	Макс. нагрузка при штабелировании, кг
12.418	600x400x200	1,2	35	15	300

## ПИЩЕВЫЕ ПЛАСТИКОВЫЕ ЯЩИКИ

Арт.: 12.415 (400x300x110 мм)



Предназначен для транспортировки грибов и ягод с мест сбора и хранения до торговых точек. Легкая конструкция со сглаженной внутренней поверхностью обеспечивает сохранность содержимого.

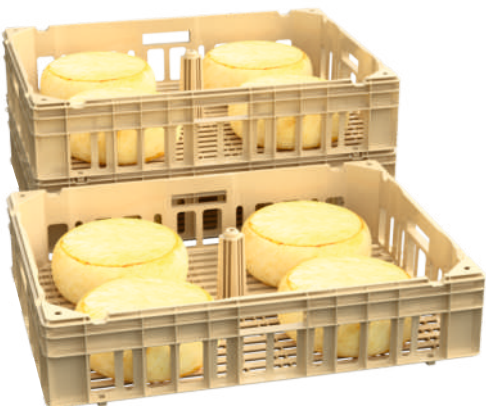
### Технические характеристики

Артикул	Габариты, мм	Вес, кг	Объем, л	Макс. загрузка, кг	Кол-во в еврофурае, шт
12.415	400x300x110	0,2	9,28	3	6072

## ЯЩИКИ ДЛЯ СОЗРЕВАНИЯ СЫРА

Арт.: 12.444.12 (800x600x175 мм)

**НОВИНКА**



Универсальный ящик разработан для укладки и созревания сыра. Перфорированные стенки и дно обеспечивают оптимальную вентиляцию и однородность созревания сыра. Подходят для конвейерных и роботизированных линий.

### ОТЛИЧНАЯ АЛЬТЕРНАТИВА МЕТАЛЛИЧЕСКИМ СТЕЛЛАЖАМ

- Автоматизированный процесс составления сетов на конвейерных линиях
- Исключает необходимость использования металлических стеллажей
- Минимизирует использование ручного труда
- Соответствует требованиям СанПиН



Вмещает два евроблока 500x300x110 мм

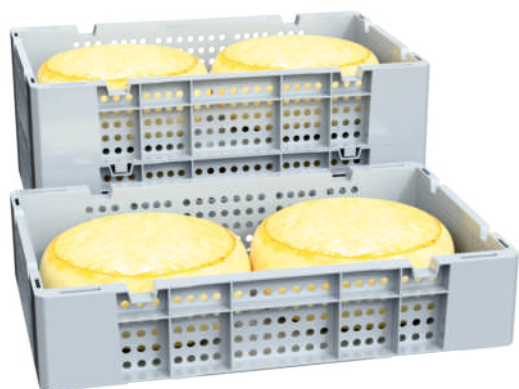


Вмещает 4 головки диаметром до 280 мм

### Технические характеристики

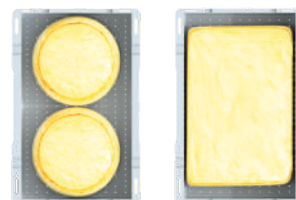
Артикул	Габариты, мм	Вес, кг	Объем, л	Макс. загрузка, кг	Макс. нагрузка при штабелировании, кг
12.444.12	800x600x175	4,1	67	34	312

Арт.: 12.443 (600x400x135 мм)



Универсальный пищевой ящик с перфорированными стенками и дном для вентиляции. Идеально подходит для созревания сыра. Контейнеры можно штабелировать и паллетизировать в сетки на поддонах, для упрощения процесса переворачивания сыра и экономии пространства в камерах созревания. Могут использоваться на конвейерных и роботизированных линиях.

- Адаптирован для автоматизированных линий
- Оптимальная конструкция для вентиляции и созревания сыра
- Удобен при механическом перемещении
- Соответствует требованиям СанПиН
- Альтернатива использованию металлических стеллажей и деревянных полок



Вместимость одного ящика:  
 • 2 головки сыра диаметром до 280 мм  
 • 1 евроблок 500x300x100 мм

### Технические характеристики

Артикул	Габариты, мм	Вес, кг	Объем, л	Макс. загрузка, кг	Макс. нагрузка при штабелировании, кг
12.443	600x400x135	1,7	32	25	460

# ЛИНЕЙКА ПЛАСТИКОВЫХ МУСОРНЫХ КОНТЕЙНЕРОВ ДЛЯ БЫТОВЫХ И ПРОМЫШЛЕННЫХ ОТХОДОВ С ОПЦИЯМИ ДЛЯ РАЗДЕЛЬНОГО СБОРА МУСОРА

**DIN EN 840** Соответствуют европейскому стандарту DIN EN 840

Температура эксплуатации:  
от -40°C до +50°C

Цвета:



Устойчивы к УФ-лучам



Ударопрочные



Изготовлены из первичного полиэтилена (HDPE)



Подходят для раздельного сбора мусора



Безопасные для окружающей среды и пригодные для переработки



Не разрушаются из-за перепадов температур



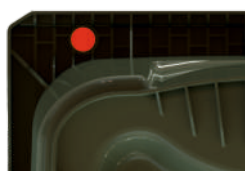
Морозостойкие



120 · 240 · 360 · 660 · 770 · 1100 л

**Самый широкий размерный ряд / Самый широкий выбор опций**

## ДВУХКОЛЕСНЫЕ мусорные контейнеры



Место для размещения RFID-метки



Цельнолитое усиленное место захвата гребенки с ребрами жесткости (позволяет увеличить срок эксплуатации контейнера)

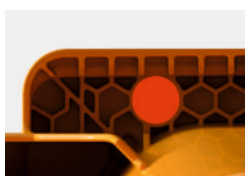


Усиленное дно контейнеров, повышающее износостойкость и увеличивающее погрузочные характеристики



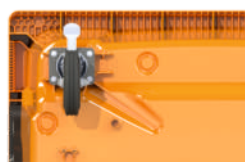
Надежные крепления колес и крышек

## ЧЕТЫРЕХКОЛЕСНЫЕ мусорные контейнеры



Место для размещения RFID-метки

Надежные крепления колес и крышек

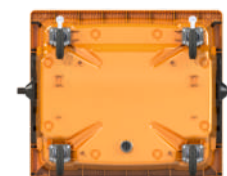


Цельнолитое усиленное место захвата гребенки с ребрами жесткости (позволяет увеличить срок эксплуатации контейнера)



Цапфы со стальными сердечниками

Усиленное дно контейнеров, повышающее износостойкость и увеличивающее погрузочные характеристики



Оптимальный клиренс

## ЧЕТЫРЕХКОЛЕСНЫЕ мусорные контейнеры

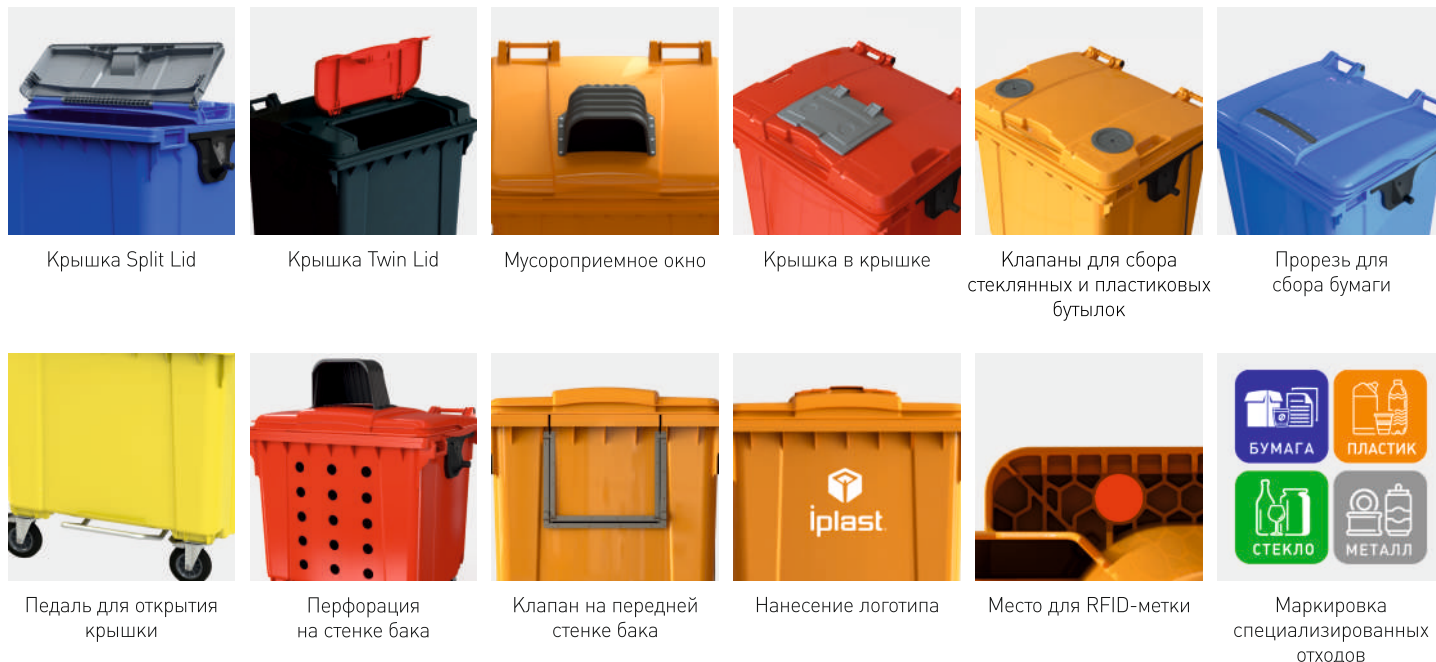
### Технические характеристики

Артикул	Размер, мм	Объем, л	Макс. загрузка, кг	Кол-во в штабеле, шт	Кол-во в еврофуре, шт
25.C19	1218x780x1370	660	264	5	150
26.C19	1395x800x1380	770	308	5	150
29.C19	1355±25x1377x1077	1100	440	5	110



### Дополнительные опции для четырехколесных мусорных контейнеров

#### НОВИНКА 2024



Крышка Split Lid

Крышка Twin Lid

Мусороприемное окно

Крышка в крышке

Клапаны для сбора стеклянных и пластиковых бутылок

Прорезь для сбора бумаги

Педаль для открытия крышки

Перфорация на стенке бака

Клапан на передней стенке бака

Нанесение логотипа

Место для RFID-метки

Маркировка специализированных отходов

## ДВУХКОЛЕСНЫЕ мусорные контейнеры

### Технические характеристики

Артикул	Размер, мм	Объем, л	Макс. загрузка, кг	Кол-во в штабеле, шт	Кол-во в еврофуре, шт
27.C29	930x481x552	120	48	9	864
24.C29	1060x584x740	240	96	10	660
28.C29	1105x597x850	360	144	6	288



### Дополнительные опции для двухколесных мусорных контейнеров



Резиновый клапан для бутылок

Пакетодержатель

Мусороприемное окно

Педаль для открытия крышки

Нанесение логотипа

Диаметр колеса 300 мм

## МУСОРОПРИЕМНОЕ ОКНО



Высота капюшонов, мм:  
115, 175, 285



Для 4-х колесных контейнеров ТКО



Уменьшает попадание влаги внутрь

Предназначены для раздельного сбора мусора

Применяются для:

- Бумаги и картона
- ПЭТ и пластика
- Алюминиевых банок
- Используются для сбора мокрых отходов

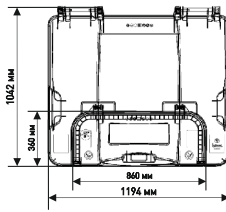
### Технические характеристики

Артикул	Габариты, мм	Материал	Стандартный цвет
21.062.91.PE.R	460x355x285	HDPE	Черный
21.063.91.PE.R	460x355x175	HDPE	Черный
21.064.91.PE.R	460x355x115	HDPE	Черный

## КРЫШКА Twin Lid 860x360 мм



Габаритные размеры



Уменьшает попадание влаги внутрь

Крышка **Twin Lid** - инновационный продукт - альтернатива плоской крышке

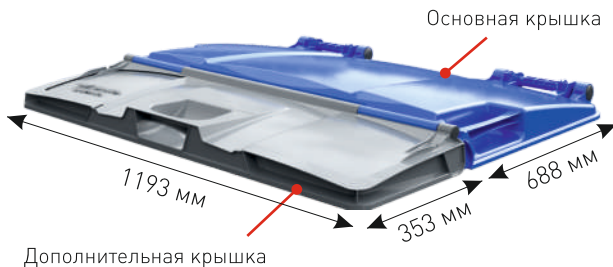
- Организация раздельного сбора мусора
- Легко открывается как детьми, так и людьми с ограниченными возможностями
- Основная крышка всегда находится в закрытом положении
- Состоит из основной крышки и передней подвижной крышки

Варианты цветовых решений крышки **Twin Lid**



**НОВИНКА 2024**

## КРЫШКА Split Lid



Дополнительная крышка



- **УНИКАЛЬНАЯ** для Российского рынка
- Продолжение линейки Twin Lid
- Увеличена площадь приемного окна для сбора отходов

Дополнительная крышка открывается на 130° и остается в этом положении, когда нужно выбросить несколько мешков с мусором



Варианты цветовых решений раздельной крышки **Split Lid**



## Универсальные баки 60, 80 л



Внутренний объем 60 л 80 л	Размеры (ДхШхВ), мм 343x480x545 573x502x675
Макс. загрузка 48 кг	Сырье PP
В штабеле, шт. 28 24	В еврофуре, шт. 891 576

- Опции: прочно закрывающаяся крышка
- Материал: полипропилен (PP)
- Температура эксплуатации: от -20°C до +45°C
- Температура чистки (мойки): до +90°C
- Стандартный цвет: крышка красная, бак серый

## Арт.: КМС1,1/12

## Металлический сетчатый контейнер 1100 л



Внутренний объем 1100 л	Размеры (ДхШхВ), мм 1003x1168x1337
Макс. загрузка 450 кг	Сырье Сталь
В штабеле, шт. 7	В еврофуре, шт. 105

- Опции: комплектация любой крышкой iplast крышка в крышке, капюшон, клапан, прорезь, крышка Twin Lid
- Особенности: корпус из стального листа С13: дно - 2 мм, стенки - 1,5 мм и сетка 75x55x3 мм
- Материал: Сталь
- Стандартный цвет крышек: серый, красный, оранжевый, желтый, зеленый, синий
- Возможность окраски контейнера в любой цвет

## Урна металлическая

Арт.: UPC3/12



	Размеры (ДхШхВ), мм 850х350х960	<ul style="list-style-type: none"> <li>• Особенности: три секции для раздельного сбора мусора</li> <li>• Материал: сталь 1,5 мм,</li> <li>• Стандартный цвет: черный</li> </ul>
	Сырьё сталь 1,5 мм	
	В еврофуре, шт. 540	

Арт.: UPC2/12

## Урна металлическая



	Размеры (ДхШхВ), мм 850х350х640	<ul style="list-style-type: none"> <li>• Особенности: две секции для раздельного сбора мусора</li> <li>• Материал: сталь 1,5 мм,</li> <li>• Стандартный цвет: черный</li> </ul>
	Сырьё сталь 1,5 мм	
	В еврофуре, шт. 660	

## Урна металлическая 21 л круглая облегченная

Арт.: У21.05/11



	Внутренний объем 21 л		Размеры (ДхШхВ), мм 350х265х550
	Вес изделия 2,74 кг		Сырьё сталь 0,6
	В штабеле, шт. 24		В еврофуре, шт. 792

- Опции: индивидуальный цвет
- Особенности: покрытие полимерно-порошковое
- Способ установки: на анкера
- Материал основания: профилированная квадратная труба 20х20 мм
- Стандартный цвет: желтый, оранжевый, красный, синий, зеленый, коричневый, серебро, бронза, медь

Арт.: У21.06/11

## Урна металлическая 21 л круглая с перфорацией



	Внутренний объем 21 л		Размеры (ДхШхВ), мм 320х265х500
	Вес изделия 2,63 кг		Сырьё сталь 0,6
	В штабеле, шт. 24		В еврофуре, шт. 792

- Опции: индивидуальный цвет
- Особенности: покрытие полимерно-порошковое
- Способ установки: на анкера
- Материал основания: профилированная квадратная труба 20х20 мм
- Стандартный цвет: желтый, оранжевый, красный, синий, зеленый, коричневый, серебро, бронза, медь

## Урна металлическая 25 л квадратная

Арт.: У25.03/11



	Внутренний объем 25 л		Размеры (ДхШхВ), мм 350х265х565
	Вес изделия 3,11 кг		Сырьё сталь 0,6
	В штабеле, шт. 24		В еврофуре, шт. 792

- Опции: индивидуальный цвет
- Особенности: покрытие полимерно-порошковое
- Способ установки: на анкера
- Материал основания: п-образный профиль
- Стандартный цвет: желтый, оранжевый, красный, синий, зеленый, коричневый, серебро, бронза, медь

Арт.: У21.04/11

## Урна металлическая 21 л круглая



	Внутренний объем 21 л		Размеры (ДхШхВ), мм 320х285х500
	Вес изделия 3,7 кг		Сырьё сталь 0,6
	В штабеле, шт. 24		В еврофуре, шт. 792

- Опции: индивидуальный цвет
- Особенности: покрытие полимерно-порошковое
- Способ установки: на анкера
- Материал основания: профилированная квадратная труба 20х20 мм
- Стандартный цвет: желтый, оранжевый, красный, синий, зеленый, коричневый, серебро, бронза, медь

## Урна металлическая 21 л круглая с пепельницей

Арт.: У21.08/11



	Внутренний объем 21 л		Размеры (ДхШхВ), мм 320х285х825
	Вес изделия 3,96 кг		Сырьё сталь 0,6
	В штабеле, шт. 16		В еврофуре, шт. 528

- Опции: индивидуальный цвет
- Особенности: покрытие полимерно-порошковое
- Способ установки: на анкера
- Материал основания: профилированная квадратная труба 20х20 мм
- Стандартный цвет: желтый, оранжевый, красный, синий, зеленый, коричневый, серебро, бронза, медь

Арт.: У21.09/11

## Урна металлическая 21 л круглая с крышкой и пепельницей



	Внутренний объем 21 л		Размеры (ДхШхВ), мм 290х320х1010
	Вес изделия 4,68 кг		Сырьё сталь 0,6
	В штабеле, шт. 12		В еврофуре, шт. 396

- Опции: индивидуальный цвет
- Особенности: покрытие полимерно-порошковое
- Способ установки: на анкера /под бетонирование
- Материал основания: профилированная квадратная труба 20х20 мм
- Стандартный цвет: желтый, оранжевый, красный, синий, зеленый, коричневый, серебро, бронза, медь

## Урна металлическая 24 л квадратная с крышкой

Арт.: У24.07/11



	Внутренний объем 22 л		Размеры (ДхШхВ), мм 340х285х595
	Вес изделия 4,16 кг		Сырьё сталь 0,6
	В штабеле, шт. 24		В еврофуре, шт. 792

- Опции: индивидуальный цвет
- Особенности: покрытие полимерно-порошковое
- Способ установки: на анкера
- Стандартный цвет: желтый, оранжевый, красный, синий, зеленый, коричневый, серебро, бронза, медь

Арт.: У24.03/11

## Урна металлическая 24 л квадратная



	Внутренний объем 24 л		Размеры (ДхШхВ), мм 320х285х535
	Вес изделия 3,27 кг		Сырьё сталь 0,6
	В штабеле, шт. 24		В еврофуре, шт. 792

- Опции: индивидуальный цвет
- Особенности: покрытие полимерно-порошковое
- Способ установки: на анкера
- Материал основания: профилированная квадратная труба 20х20 мм
- Стандартный цвет: желтый, оранжевый, красный, синий, зеленый, коричневый, серебро, бронза, медь

## Урна металлическая 28 л круглая с пепельницей

Арт.: У28.08/11



	Внутренний объем 28 л		Размеры (ДхШхВ), мм 310х265х1040
	Вес изделия 5 кг		Сырьё сталь 0,6
	В штабеле, шт. 12		В еврофуре, шт. 396

- Опции: индивидуальный цвет
- Особенности: покрытие полимерно-порошковое
- Способ установки: на анкера
- Материал основания: профилированная квадратная труба 20х20 мм
- Стандартный цвет: желтый, оранжевый, красный, синий, зеленый, коричневый, серебро, бронза, медь

Арт.: У30.09/11

## Урна металлическая 30 л круглая с крышкой и пепельницей



	Внутренний объем 30 л		Размеры (ДхШхВ), мм 310х380х1100
	Вес изделия 6,85 кг		Сырьё сталь 0,6
	В штабеле, шт. 10		В еврофуре, шт. 330

- Опции: индивидуальный цвет
- Особенности: покрытие полимерно-порошковое
- Способ установки: на анкера /под бетонирование
- Материал основания: профилированная квадратная труба 20х20 мм
- Стандартный цвет: желтый, оранжевый, красный, синий, зеленый, коричневый, серебро, бронза, медь

**ДЛЯ ЗАМЕТОК**

---



# ТАРА - ЭТО iPLAST!



[www.iplast.com](http://www.iplast.com)



Telegram



YouTube

## КОНТАКТЫ

### Головной офис:

г. Нижнекамск,  
пр. Химиков, д. 38  
+7 800 201 00 16  
+7 8555 32 04 06  
[www.iplast.com](http://www.iplast.com)  
[info@iplast.com](mailto:info@iplast.com)

### Филиалы:

г. Москва, МКАД 14 км,  
д. 10, складской комплекс  
«Восточные ворота»  
+7 495 744 03 96  
[msk.iplast.com](mailto:msk.iplast.com)  
[msk@iplast.com](mailto:msk@iplast.com)

г. Санкт-Петербург,  
ул. Коммуны, 67, лит. АД,  
офис 1.3  
+7 812 633 34 10  
[spb.iplast.com](mailto:spb.iplast.com)  
[spb@iplast.com](mailto:spb@iplast.com)

г. Екатеринбург,  
ул. Черняховского, 92,  
офис 216, склад 16  
+7 343 289 28 00  
[ekb.iplast.com](mailto:ekb.iplast.com)  
[ekb@iplast.com](mailto:ekb@iplast.com)