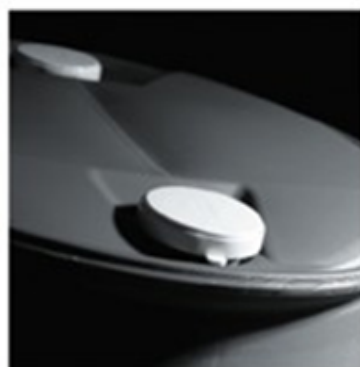




ВИДЕО



На каждом слайде есть:
краткое описание

- Референс
- Кол-во
- Продолжительность ролика

Просьба проставить на каждом:

- примерную стоимость (просьба не объяснять мне что цена зависит от множества факторов, я это знаю)
- Срок изготовления

Благодарю!

➤ Для листинга в Леруа



Содержание ролика:

- Область применения
- Преимущества для клиента
- Срок службы (если предусмотрен)
- Доступные размеры (48, 65, 127, 227)



Референсы:

<https://www.youtube.com/watch?v=N7YiR7QLflw> <https://www.youtube.com/watch?v=cmahi2N-4FU>

Длительность: до 3 минут

Количество: 1 (пока бочки для Леруа)

Примерное время создания: до 3х недель

Цена за ед-цу: 80.000 - 120.000

ИТОГО: 80.000 - 120.000

Видео –ролик «Мои родители работают в ЗТИ»

Контент для HR

- Для создания положительного имиджа работодателя

Основная идея · почему работать в ЗТИ комфортно, удобно, стабильно



Референсы: Речь о натурной съемке?

https://www.youtube.com/watch?time_continue=156&v=PXKZI83-ltQ&embeds_referring_euri=https%3A%2F%2Fprotok.io%2F&source_ve_path=MzY4NDIsMjM4NTE&feature=emb_title

Длительность: 2 минуты **Количество:** 1

Примерное время создания: до 1,5 мес.

Цена за ед-цу: от 400 (бюджетный вариант) 600-800

ИТОГО: от 400.000

➤ Welcome видео о компании

Достойный контент о компании необходим не только как визитка для начала сотрудничества с большим бизнесом, но и для взаимодействия с органами власти (GR), с отраслевыми структурами..

В частности в рамках отраслевых выставок Министерство промышленности и торговли приглашает анонсировать наше предприятие, для чего необходимо видео и фото-контент соответствующего уровня...

Для рассылки новым клиентам, для размещения на сайте, в ВУЗах для студентов, для демонстрации на выставках и т.д.

... а у нас его нет!



Референсы:

https://youtu.be/_DQzAZBEzyY?list=PLxhFG8DIWeOZ3EH7MJC0cEHjqIY4yOlds
<https://www.youtube.com/watch?v=SJwH4H18pO8>

Длительность: 5-7 мину

Количество: 1

Примерное время создания: до 1,5 месяца

Цена за ед-цу: от 150-200 (первый ролик)
второй ролик 600.000

ИТОГО: ~ от 450.000

Для рассылки новым клиентам, для размещения на сайте, в ВУЗах для студентов, для демонстрации на выставках и т.д.

Референсы: <https://youtu.be/m2dhp23tGEM>

Длительность: 1-2 минуты

Количество: 1

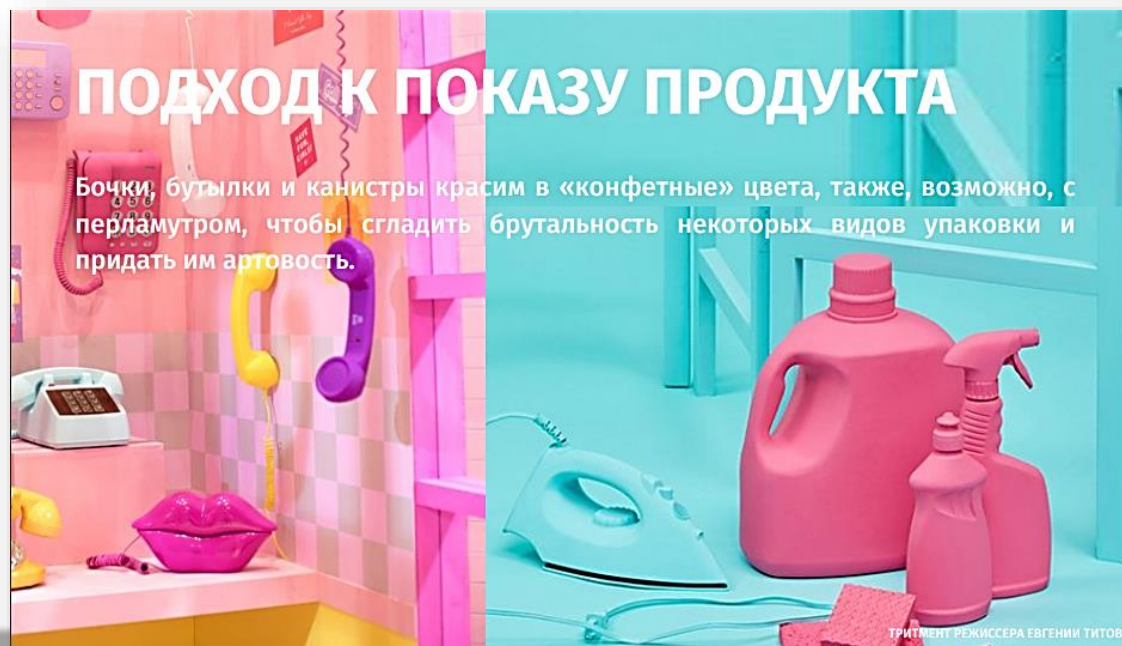
Примерное время создания: до 1,5 месяца

Цена за ед-цу: **500.000**

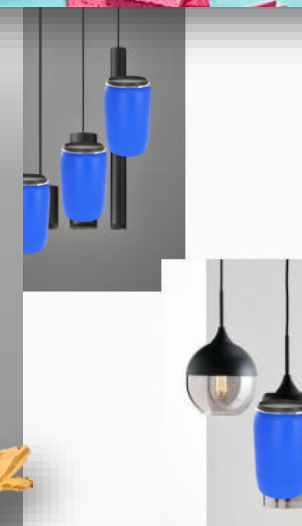
ИТОГО: 500.000

Вирусное имиджевое видео

➤ На крутость, узнаваемость компании, соответствие духу времени, ориентир на молодежь. Это круто – работать у нас!



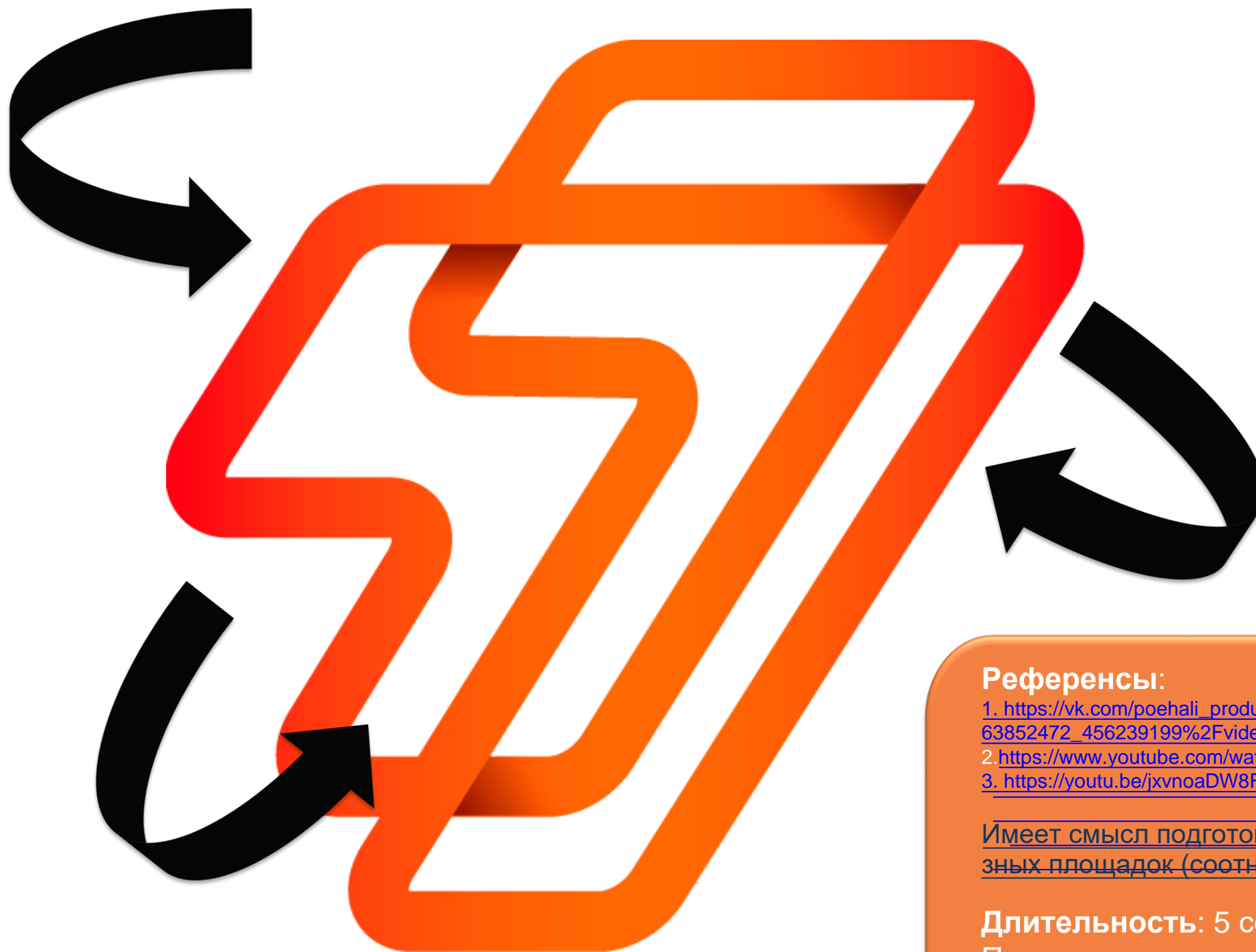
Вирусное имиджевое видео со спецэффектами, странными и красивыми штуками - для того, чтобы люди пересылали друг другу



Референсы:
 Длительность: 5-7 минут Количество: 1
 Примерное время создания: по согласованию
 Цена за ед-цу: от 250.000

ИТОГО: от 250.000

- Летящая и закручивающаяся фирменная лента мебиуса – для всех фирменных роликов ЗТИ

**Референсы:**

1. https://vk.com/poehali_production?z=video-63852472_456239199%2Fvideos-63852472%2Fpl_-63852472_-2
2. <https://www.youtube.com/watch?v=RHalBxslDIA>
3. <https://youtu.be/jxvnoaDW8F4>

Имеет смысл подготовить мастер-версии с адаптивом для разных площадок (соотношение сторон 16:9, 9:16, 1x1 и т.д.).

Длительность: 5 секунд Кол-во - 1
Примерное время создания: 5 дней
Цена за ед-цу: 10.000
ИТОГО: 10.000

По каждой категории товара

- 3D-ролики о всех преимуществах товара

Специальные Проекты

Серия 3D-роликов
по каждой
категории товара

КРЫШКА-ДОЗАТОР

С защитой детей
от содержимого



КАЧЕСТВО

- Высокотехнологичное оборудование
- Многоступенчатый контроль качества
- ISO 9001-2015



ТЕХНОЛОГИИ ПРОИЗВОДСТВА

«проблемные» области заготовки,
исключая уменьшение толщины стенок и
углов готового изделия



Референс: <https://disk.yandex.ru/i/iOCFX8M3lqgBhA>

Длительность: 40 секунд

Количество: 10 штук (для начала)

Примерное время создания: неделя

Цена за ед-цу: от 9.200 за ролик

ИТОГО: ~ от 92.000

➤ 3D-ролики об эксплуатации тары



Рекомендации по эксплуатации канистры «Н» 5,2 дм³ "Е" 2 с горловиной К50

Размеры изделия

- Высота канистры 234±5мм
- Ширина канистры 148±5 мм
- Длина канистры 196±5 мм
- Внутренний диаметр горловины 44,0 ± 0,8 мм

Упаковка

- Канистры упаковывают в полиэтиленовые пакеты.
- Допускаются, по согласованию с потребителем, другие варианты упаковки.
- Крышки россыпью размещаются в картонные коробки.



Канистра номинальной вместимостью 5,2 дм³ изготавливается по ТУ 22.22.19-001-18055585-2018.

Соответствует требованиям ТР ТС 005/2011 «О безопасности упаковки».

Правила пользования

- Беречь канистру от попадания прямых солнечных лучей и хранить вдали от открытых источников тепла и обогревательных приборов.
- При эксплуатации канистр не допускается сбрасывание их с транспортных средств, удары по поверхности и другие механические повреждения, которые могут привести к потере герметичности ухудшению внешнего вида.
- Накручивание крышек на канистры производить спец-ключом с усилием **15 Н*м**. При этом целостность перемычек контрольного кольца не должна нарушаться. При откручивании крышек целостность перемычек должна нарушаться.

Хранение и транспортировка

- Хранение и транспортировка канистр с готовым продуктом осуществляется согласно нормативно – технической документации на конкретный вид продукта. Перед розливом необходимо выдержать тару в производственном помещении при температуре 22±5°С.
- Хранение канистр осуществляется в групповой упаковке, на поддонах.
- Хранение канистр осуществляется в крытых помещениях/складах.
- **ВНИМАНИЕ!** Во избежание деформации поверхностей канистр паллетирование продукции с наполненным продуктом в групповой упаковке с помощью паллетообмотчика с использованием стрейч-пленки без применения гофроуголков запрещается.
- Транспортировка канистр осуществляется только в групповой упаковке. В случае применения паллетообмотчика с использованием стрейч-пленки на поддонах, применение гофроуголков обязательно. Не допускается выступ канистр за пределы поддона.
- При транспортировке продукции, необходимо строго соблюдать правила, действующие на данном виде транспорта.

Штабелирование канистр затаренных фасуемым веществом

- Хранение канистр осуществляется только в штабеле на поддонах с использованием стрейч-пленки, с обязательным применением гофроуголков. Натяжение стрейч-пленки должно обеспечивать отсутствие деформации и отсутствие отклонения штабеля от вертикального положения. Нагрузка на нижний ярус не должна превышать **10 кг**.
- Не допускается выступ канистр за пределы поддона.
- При формировании штабеля учитывать изменения размеров канистр нижнего яруса при увеличении нагрузки. Для этого нижний ярус необходимо выставлять с зазором между боковых поверхностей канистр 3-5мм.
- Допускается деформация изделий не нарушающая устойчивости штабеля и целостность изделия.

Система менеджмента соответствует требованиям стандарта ISO 9001:2015 в области: разработки, производства и реализации изделий из полимеров, металла и других материалов.



Рекомендации по эксплуатации бочки Open Top 48 дм³ L

Размеры

- Высота бочки в полной комплектации – 490±5 мм
- Максимальный диаметр бочки – 400±5 мм
- Внутренний диаметр сливной горловины – 323±3 мм



Бочка Open Top вместимостью 48 дм³ L со съёмным верхним дном изготавливается по ТУ 22.22-003-33223560-2020 «Тара потребительская из полимерных материалов».

Соответствует требованиям ТР ТС 005/2011 «О безопасности упаковки».

Правила пользования

- Не допускать попадания прямых солнечных лучей и хранить вдали от открытых источников тепла и обогревательных приборов. Бочка укомплектована крышкой с уплотнителем, стрелкой (для предотвращения коробления бочки сразу после изготовления), ручками для транспортировки, хомутом и шплинтом.
- **ВНИМАНИЕ!** Перед тем как закрыть бочку с заливаемым продуктом, необходимо извлечь стрелку, иначе произойдет потеря герметичности.
- **ВНИМАНИЕ!** При заливке в бочку горячего продукта, необходимо чтобы бочка с фасуемым продуктом приняла нормальную комнатную температуру, а только потом извлечь стрелку, для избегания втягивания корпуса бочки при охлаждении.
- Для укрупоривания бочки необходимо: взять крышку, предварительно вынув стрелку, либо в случае фасовки горячего продукта извлечь стрелку после охлаждения до комнатной температуры, надеть на бочку, затем взять хомут в открытом состоянии и установить его на место сопряжения бочки с крышкой. Затем, двигая ручку замка, прижать ее вплотную к хомуту, тем самым закрыть замок. При этом необходимо проследить, чтобы хомут был установлен строго по месту сопряжения бочки с крышкой. При необходимости вставить в прорезь замка шплинт, загнуть нижний и верхний края шплинта.

Хранение и транспортировка

- Хранение и транспортировка бочек с готовым продуктом осуществляется согласно нормативно – технической документации на конкретный вид продукта. Хранение бочек может осуществляться без групповой упаковки.
- **ВНИМАНИЕ!** Во избежание деформации поверхностей паллетирование бочек с помощью паллетообмотчика с использованием стрейч-пленки без применения межрядных прокладочных материалов и гофроуголков запрещается. Транспортировка бочек может осуществляться и без групповой упаковки. В случае применения паллетообмотчика с использованием стрейч-пленки на поддонах, применение межрядных прокладочных материалов и гофроуголков обязательно.
- Не допускается выступ бочек за пределы поддона.
- При транспортировке строго соблюдать правила, действующие на данном виде транспорта.

Штабелирование бочек затаренных фасуемым веществом

- Бочки штабелируются

Перемещение

- Для перемещения
- При перемещении
- Допускается
- По окончании
- Запрещается
- Во избежание

Референс: <https://www.yandex.ru/video/preview/11385885663742185206>

Длительность: по необходимости

Количество: 2 (для бочек и для канистр)

Примерное время создания: до 3х недель

Цена за ед-цу: **240.000**

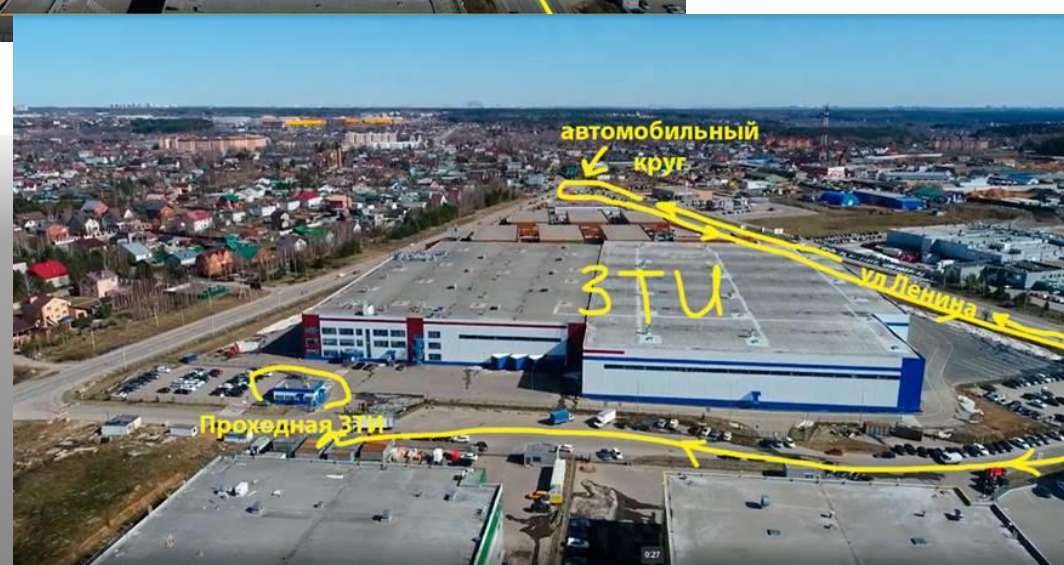
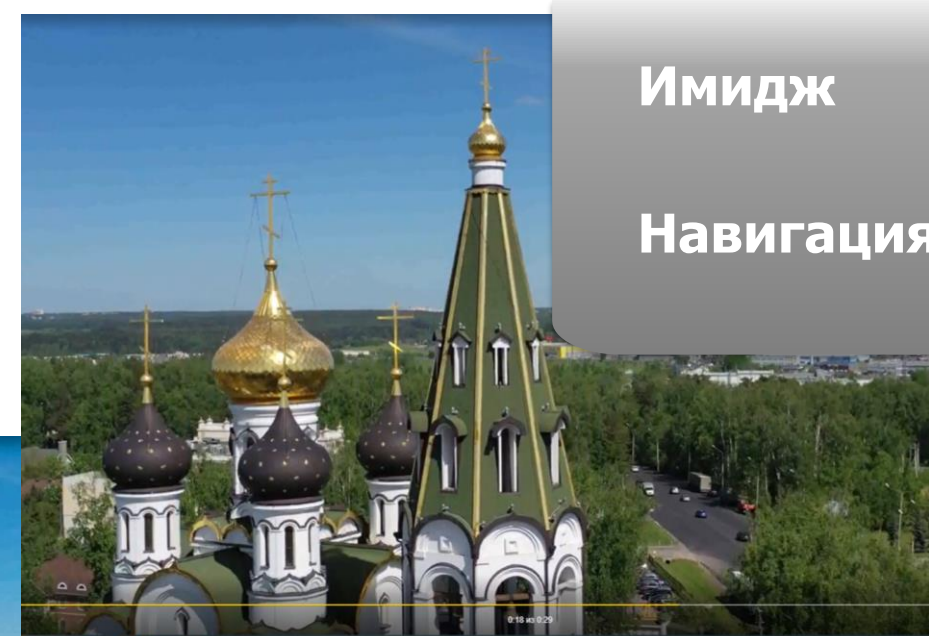
ИТОГО: 480.000

Как до нас добраться

- Скомпоновать видео из имеющихся роликов с анимацией и инфографикой

Имидж

Навигация



Референс: <https://www.youtube.com/watch?v=JPdsdiwf16k>

Длительность: 40 секунд

Примерное время создания: до 2х недель

Цена за ед-цу: **28.000**

ИТОГО: 28.000

Рекламный ролик о нашей таре для наших клиентов-хозторгов

Лояльный
клиент

- Клиенты-хозторги в регионах запрашивают ролики, чтобы запустить на местных ТВ-каналах



БОЧКА ДЛЯ ХОЗЯЙСТВЕННЫХ И СТРОИТЕЛЬНЫХ НУЖД:

- ✓ 100% чистота - первичный полиэтилен
- ✓ Без запаха - не содержит вторичного сырья
- ✓ Возможно многократное использование

Подходит для:

- ПИТЬЕВОЙ ВОДЫ
- СОЛЕНИЙ
- БРОЖЕНИЯ
- МЕДА

Референсы:

<https://youtu.be/i0Ccc-bxcca?t=17>

<https://www.youtube.com/watch?v=N7YiR7QLflw>

<https://www.youtube.com/watch?v=cmahi2N-4FU>

Длительность: 30 секунд

Количество: 2 (бочки и канистры)

Примерное время создания:

Цена за ед-цу ~ 550.000

ИТОГО: 850.000

- Съемка телефоном
- Доработка дизайнером (монтаж, инфографика)

ИНСТРУКТАЖ ПО ОХРАНЕ ТРУДА НА РАБОЧЕМ МЕСТЕ

По характеру и времени проведения инструктажи на рабочем месте подразделяют на:

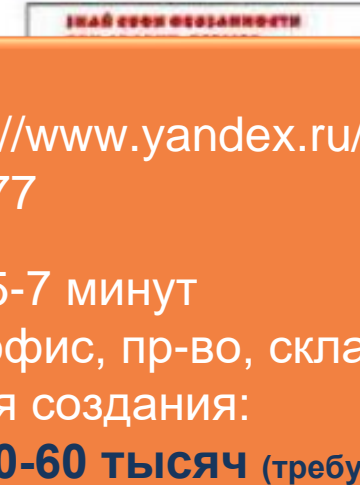
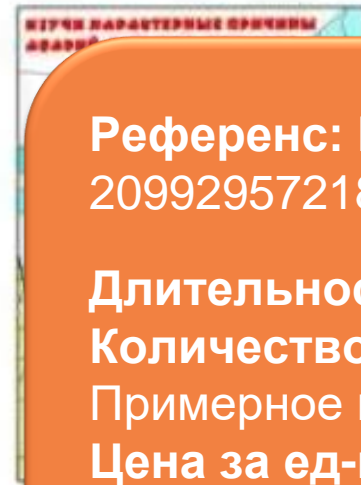
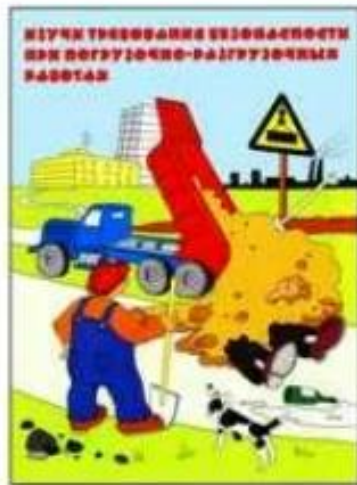
- **первичный инструктаж** на рабочем месте до начала производственной деятельности проводится с каждым работником индивидуально с практическим показом безопасных приемов и методов труда;
- **повторный инструктаж** проводится не реже одного раза в полугодие индивидуально или с группой работников, обслуживающих однотипное оборудование, по программе первичного инструктажа на рабочем месте в полном объеме;
- **внеплановый инструктаж** проводится индивидуально или с группой работников одной профессии при введении в действие стандартов, правил, инструкций по охране труда, изменений к ним; при изменении технологического процесса, замене или модернизации оборудования, приспособлений и инструмента, исходного сырья, материалов и других факторов, влияющих на безопасность труда; при нарушении работающими и учащимися требований безопасности труда; по требованию органов надзора; при длительных перерывах в работе;
- **целевой инструктаж** проводится при выполнении разовых работ, не связанных с прямыми обязанностями по специальности.

Рабочие допускаются к самостоятельной работе после прохождения стажировки на рабочем месте, проверки теоретических знаний и приобретенных навыков безопасных методов работы.

Инструктажи на рабочем месте завершаются проверкой знаний устным опросом или с помощью технических средств обучения, а также проверкой приобретенных навыков безопасных способов работы.

Перед началом работы на новом рабочем месте работающий должен изучить:

- общие сведения о технологическом процессе и оборудовании на данном рабочем месте, производственном участке, в цехе, а также схему безопасного передвижения работающих на территории цеха, участка;
- основные опасные и вредные производственные факторы, возникающие при технологическом процессе;
- безопасную организацию и содержание рабочего места;
- опасные зоны машины, механизма, прибора;
- средства безопасности оборудования (предохранительные, тормозные устройства и ограждения, системы блокировки и сигнализации, знаки безопасности);
- требования по предупреждению электротравматизма;
- порядок подготовки к работе (проверка исправности оборудования, пусковых приборов, инструмента и приспособлений, блокировок, заземления и других средств защиты);
- безопасные приемы и методы работы;
- средства индивидуальной защиты на данном рабочем месте и правила пользования ими;
- внутрицеховые транспортные и грузоподъемные средства и механизмы, требования безопасности при погрузочно-разгрузочных работах и транспортировке грузов;
- характерные причины аварий, взрывов, пожаров и действия при возникновении опасной ситуации;
- способы применения имеющихся на участке средств пожаротушения, противоаварийной защиты и сигнализации, места их расположения.



Референс: <https://www.yandex.ru/video/preview/8312099295721870077>

Длительность: 5-7 минут
 Количество: 3 (офис, пр-во, склад)
 Примерное время создания:
 Цена за ед-цу: **20-60 ТЫСЯЧ** (требуется уточнения)

ИТОГО: 40.000

Представительское видео о каждой производственной площадке ЗТИ: МСК, Новосибирск, Самара

- Видео о каждой производственной площадке - об инфраструктуре, о людях, о продукции, системе качества



- Инфраструктура высокого уровня
- Люди – профессионалы своего дела
- Оборудование, комплектующие и сырье – лучшее
- Продукция – высокого качества
- Перспективы развития
- Социальный вклад (предоставление рабочих мест с хорошими условиями труда, снижение углеродного следа, участие в образовательных программах, благотворительные мероприятия...)

Референс: <https://disk.yandex.ru/i/EeNMTkCiVn52Pw>
<https://www.youtube.com/watch?v=DtU4uSjq8BQ>

Длительность: 2-4 минуты о каждой

Количество: 3

Примерное время создания: до 3х недель

Цена за ед-цу: **80.000 - 160.000**

ИТОГО: 240.000 - 480.000

Как это сделано/устроено

- Как это работает. О производстве тары из ПЭНД



Передача а-ля Дискавери.

Передачи:

- Галилео (А.Пушной)
- Как это сделано (А. Комолов)

Первым в памяти остается тот, кто первым заявил о себе. Нам уже пора!

Референс:

<https://dzen.ru/video/watch/60daf030eb3bc0696781c4f4?f=video>

Длительность: 1,5 минуты **Количество:** 1

Примерное время создания: до 1,5х месяцев

Цена за ед-цу: ~ от 450.000

ИТОГО: от 450.000 - 800.000

Видео-обзор «Как выбрать бочку / канистру / флакон»

- Видео о том, как выбирать тару для определенных видов фасуемых веществ

Референсы:

Длительность: 1 минута

Количество: 2 (бочки и канистры)

Примерное время создания: до 3х недель

Цена за ед-цу: **80.000**

ИТОГО: 160.000

Видео-обзоры для частных хозяйств

➤ Видео о том, как выбирать тару для дома, сада, огорода

Категория «Для дачи и сада»

Емкости ЗТИ (бочки, баки, бидоны) используют:

- для сбора дождевой воды
- для водоснабжения сантехники (для душа, умывальника, унитаза, кухонной мойки)
- Для прочих целей (компоста, теплиц, септиков, технических нужд)



Категория «Товары для домашних заготовок»



Бочки, баки, бидоны ЗТИ используют для домашних солений, бражений



Категория «Для мусора»



Огромный бак 205 литров широкого назначения по низкой цене!

Референсы:

Длительность: 1 минута

Количество: 2 (бочки/баки и канистры)

Примерное время создания: до 3х недель

Цена за ед-цу: **80.000**

ИТОГО: 160.000