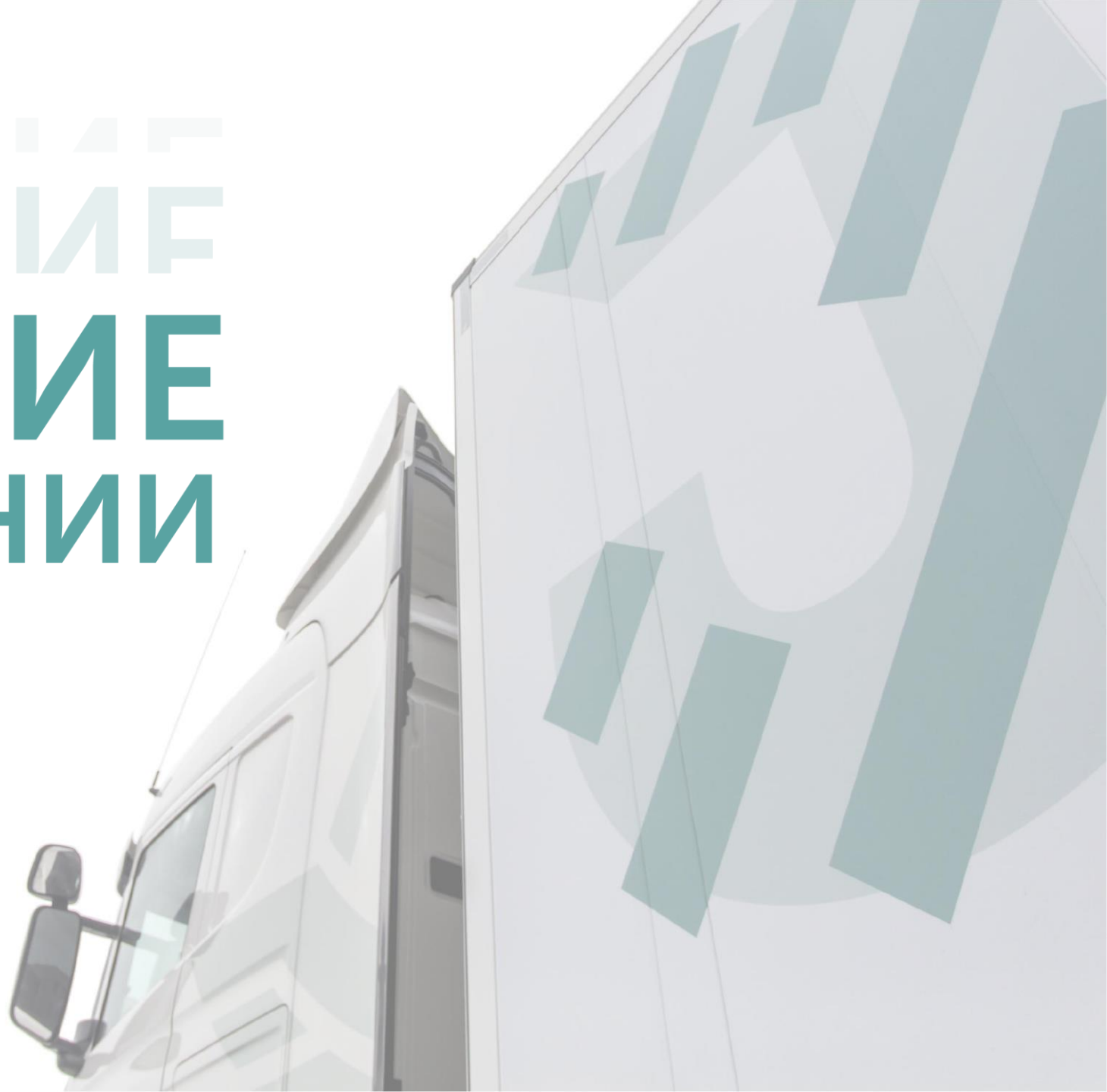


# РЕШЕНИЕ В ДВИЖЕНИИ



Автомобильные перевозки  
и проектная логистика





Road transport & project logistics



25 лет на рынке  
логистики



800  
собственных автопоездов



25 000  
Перевозок в год



ISO, TAPA, GDP, SQAS  
сертификация  
Качества и безопасности



7  
международных  
офисов

Лицензии таможенного представителя и таможенного перевозчика

Статус уполномоченного экономического оператора (AEO type 1)

FIATA, TIR (ASMAP, KAZATO, BAMAP)



Автомобильные перевозки  
и проектная логистика

# ГЕОГРАФИЯ ПЕРЕВОЗОК

25 000  
ПЕРЕВОЗОК  
В ГОД





Автомобильные перевозки  
и проектная логистика

# НАША ОТРАСЛЕВАЯ СПЕЦИАЛИЗАЦИЯ:



- Машиностроение и металлургия
- Автомобильная промышленность
- Химическая промышленность
- Нефтегазовая отрасль
- Энергетика
- Строительный сектор
- Горная промышленность
- Сельскохозяйственный сектор
- Пищевая промышленность
- Медицинская промышленность
- Косметика и парфюмерия
- FASHION-индустрия
- Акцизные товары
- Электроника

## НАШ АВТОПАРК

340



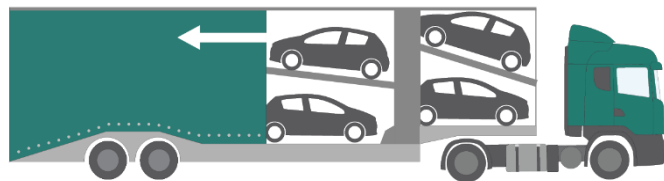
РЕФРИЖЕРАТОРОВ

15



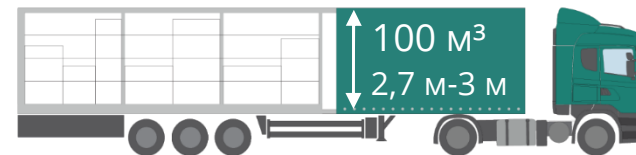
НИЗКОРАМНЫХ  
ПЛОЩАДОК

9



АВТОВОЗОВ

300



МЕГАТРЕЙЛЕРОВ  
И СТАНДАРТНЫХ  
ПОЛУПРИЦЕПОВ (XL 12642)

115



ПОЛУПРИЦЕПОВ  
DOUBLE DECK

30



УДЛИНЕННЫХ  
ПОЛУПРИЦЕПОВ 16,35м



Автомобильные перевозки  
и проектная логистика

## ПЕРЕВОЗКИ КОМПЛЕКТНЫХ ГРУЗОВ



СРЕДНИЙ ВОЗРАСТ АВТОПАРКА – **2,6 года**

- современный подготовленный автопарк
- опыт грузоперевозок для всех отраслей от Западной Европы до Сибири, стран Азии и Дальнего Востока
- комплексный подход к решению логистических задач, включая выполнение таможенных процедур
- возможность срочной подачи транспорта под загрузку в течение 24 часов

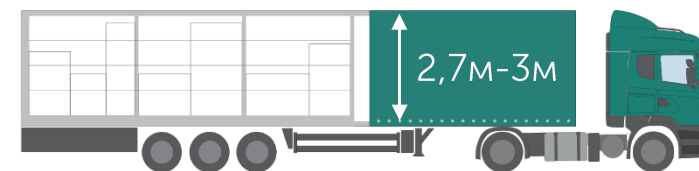
# ПЕРЕВОЗКИ ГРУЗОВ МЕГАТРЕЙЛЕРАМИ



АВТОПАРК JENTY ВКЛЮЧАЕТ **300** МЕГАТРЕЙЛЕРОВ  
И СТАНДАРТНЫХ ПОЛУПРИЦЕПОВ

Мегатрейлер позволяет  
транспортировать:

- до трёх рядов европоддонов
- сельскохозяйственную  
и строительную технику
- модульные и строительные конструкции
- контейнеры 40' НС
- оборудование и запчасти
- бытовую технику, товары и изделия  
медицинского назначения, текстиль  
и многое другое



ВНУТРЕННИЙ ОБЪЕМ - **100м<sup>3</sup>**



# ОСОБЕННОСТИ ПОЛУПРИЦЕПОВ DOUBLE DECK



Экономичное размещение грузов разных размеров при осуществлении **проектных перевозок**

Система двухъярусной загрузки позволяет перевозить больше нештабелируемого груза, оптимизируя Ваши расходы

X2

ПАЛЛЕТ X66

Возможность регулировки высоты верхнего яруса позволяет оптимизировать размещение груза разной высоты

**ГРУЗОВМЕСТИМОСТЬ  
ПОЛУПРИЦЕПА ПОЗВОЛЯЕТ  
ПЕРЕВОЗИТЬ ДО 22 000 кг**

# ПЕРЕВОЗКИ СБОРНЫХ ГРУЗОВ



**5000 ПЕРЕВОЗОК СБОРНЫХ ГРУЗОВ В ГОД**

**ПЕРЕВОЗКИ СБОРНЫХ ГРУЗОВ – экономичная** перевозка небольших партий товаров из любой точки Европы в страны СНГ и Азии

Собственный парк техники, включая полуприцепы типа DOUBLE DECK, позволяет осуществлять доставку грузов из любой точки Европы в страны СНГ и Азии:

- Московская область (8-12 машин в неделю)
- Урал (3-5 машин в неделю)
- Сибирь (5-8 машин в неделю)
- Регионы Средней Азии (14-16 машин в неделю)

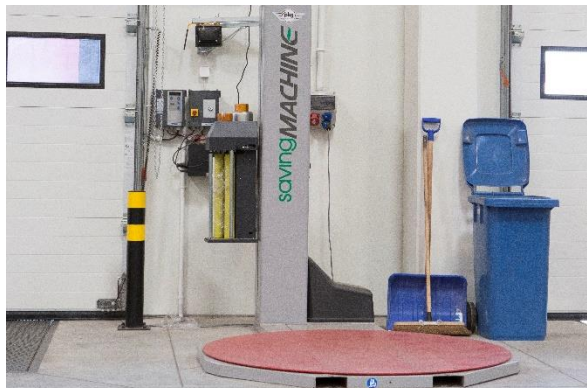
# ПЕРЕВОЗКИ СБОРНЫХ ГРУЗОВ



Современное техническое оснащение склада консолидации позволяет осуществлять доставку всех типов груза:

- грузы стандартных размеров всех отраслей: коробки, ящики, паллеты, биг-беги, емкости
- длинномерные грузы
- тяжеловесные грузы: самоходная техника и оборудование всех видов
- грузы с температурным режимом
- опасные грузы
- рулонные грузы со штыревым захватом

# ПЕРЕВОЗКИ СБОРНЫХ ГРУЗОВ



## Дополнительный сервис:

- переупаковка, обрешетка
- дополнительная маркировка
- хранение
- перегрузка с привлечением погрузчиков до **10 тонн** и кранов до **35 тонн**
- погрузка и разгрузка грузов в закрытом помещении
- оформление документов: экспортные декларации (EX1), транзитные гарантии (Т-1, Т-2), книжки МДП и CMR-накладные
- страхование

# ЦЕНТР КОНСОЛИДАЦИИ СБОРНЫХ ГРУЗОВ



ОБЩАЯ ПЛОЩАДЬ СКЛАДА - БОЛЕЕ 3000 м<sup>2</sup>

- выгодное месторасположение склада – трасса A2/S8 (80 км от г.Варшава, Польша)  
Дополнительные консолидационные склады в Италии, Германии, Литве, Беларуси
- обработка более **100** автотранспортных средств в сутки
- камеры хранения грузов с температурным режимом **+2°C до + 25°C**
- непрерывный контроль специалистами погрузочно-разгрузочных работ
- система круглосуточной охраны и видеонаблюдения за грузом на территории
- складская обработка акцизных товаров

# НЕГАБАРИТНЫЕ ПЕРЕВОЗКИ



**СОБСТВЕННЫЕ НИЗКОРАМНЫЕ ПЛОЩАДКИ РАЗНЫХ ТИПОВ позволяют осуществлять перевозки:**

- оборудования производственных предприятий
- ёмкостей, труб и иных грузов нестандартных размеров
- сельскохозяйственной техники и оборудования
- самоходной техники
- иных грузов нестандартного веса и размеров

# НЕГАБАРИТНЫЕ ПЕРЕВОЗКИ



Комплекс услуг негабаритных перевозок обеспечивает минимизацию финансовых и временных затрат:

- разработка **детального плана** размещения, крепления, погрузки и разгрузки груза
  - разработка индивидуальных конструкций и схем крепления груза для **безопасности** перевозки
  - проработка маршрута движения груза с учетом **параметров веса и размеров**
  - **оформление** всех необходимых разрешений и правил организации дорожного движения
  - **организация сопровождения** полицией и машинами прикрытия
  - разработка и сопровождение мероприятий по **временному демонтажу** линий электропередач, дорожных знаков, ограждений и иных конструкций
- 
- **оформление документов:** экспортные декларации, транзитные гарантии, книжки МДП и CMR-накладные
  - страхование

# НЕГАБАРИТНЫЕ ПЕРЕВОЗКИ



## Безопасность

- собственный автопарк - **800** автопоездов разных типов не старше **2,6 лет**
- система контроля месторасположения груза на всем маршруте, **персональный доступ за GPS слежением**
- полная **ответственность** за доставку груза и CMR страхование

# ПЕРЕВОЗКИ С ТЕМПЕРАТУРНЫМ РЕЖИМОМ



- доставка как с соблюдением температурного режима, так и дорогостоящих грузов
- современный автопарк рефрижераторов, включающий **180** автопоездов не старше **1,8 лет**
- возможность перевозки дорогостоящих грузов без конвоя благодаря лицензии таможенного перевозчика
- доставка небольших партий товара в составе сборных грузов с поддержанием температурного режима

# БЕЗОПАСНЫЙ СЕРВИС ПЕРЕВОЗОК ГРУЗОВ С ТЕМПЕРАТУРНЫМ РЕЖИМОМ



- онлайн телематика. Контроль температуры и местоположения в режиме 24/7
- холодильные установки CARRIER 1950 и CARRIER 1550 обеспечивают точное соблюдения требований перевозки
- система двухуровневой загрузки, позволяющая компактно и безопасно расставлять груз
- комплекс мер, обеспечивающих защиту груза от механических и прочих воздействий:
  - дополнительные дверные замки по стандарту TSR 1
  - кнопка аварийного сигнала в кабине водителя
  - система контроля открытия дверей
  - GPS модули в тягаче и полуприцепе, дополнительный контроль расцепки
  - 3 температурных датчика



Автомобильные перевозки  
и проектная логистика

# ОТРАСЛЕВАЯ СПЕЦИАЛИЗАЦИЯ



МЕДИКАМЕНТЫ



ВЫСТАВОЧНЫЕ  
ГРУЗЫ



ДОРОГОСТОЯЩИЕ  
ГРУЗЫ



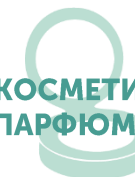
ЭЛИТНЫЙ  
ТЕКСТИЛЬ



ПРОДУКТЫ  
ПИТАНИЯ



КОСМЕТИКА  
И ПАРФЮМЕРИЯ



АКЦИЗНЫЕ  
ТОВАРЫ



ХИМИЯ  
И ОПАСНЫЕ  
ГРУЗЫ



# ПРОЕКТНЫЕ ПЕРЕВОЗКИ



Блочный принцип перевозки обеспечивает совместное прибытие автопоездов в таможенный пункт для декларирования как один груз

Виды грузов, доставляемых в рамках проектной логистики:

- заводы и фабрики
- сборочные и производственные линии
- крупногабаритное оборудование и установки
- выставочное оборудование, стенды и экспозиции
- грузы, разделенные на несколько автомобилей, а также грузы, чьи габариты и вес не позволяют выполнять перевозку стандартными транспортными средствами и схемами



Автомобильные перевозки  
и проектная логистика

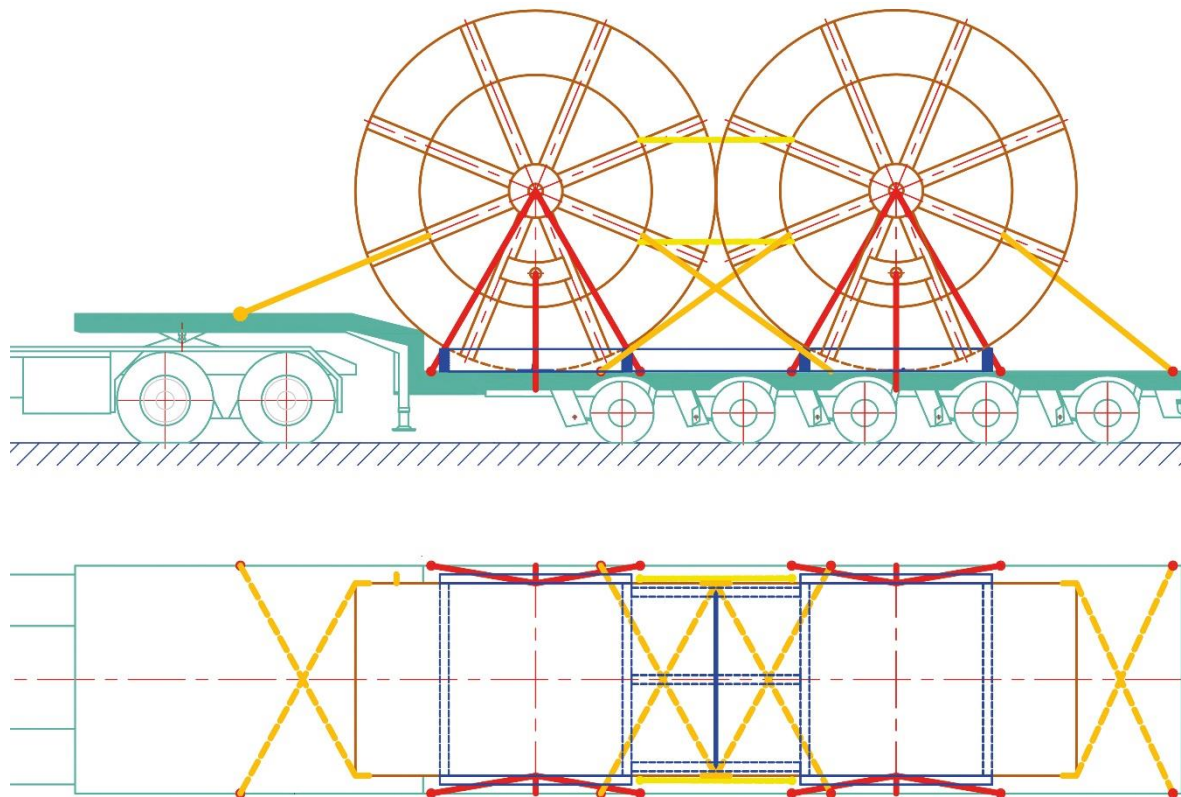
# КОНТРАКТНЫЕ ПЕРЕВОЗКИ



Благодаря обширному опыту в международных грузоперевозках мы предлагаем доставку грузов в соответствии с требуемым графиком:

- стандартные грузы
- опасные грузы
- негабаритные и тяжеловесные грузы
- сборные грузы
- грузы с температурным режимом

# ДОПОЛНИТЕЛЬНЫЕ УСЛУГИ



## ○ ИНЖЕНЕРНАЯ ПОДДЕРЖКА

Комплекс услуг для выбора оптимальной схемы транспортировки грузов

## ○ ТАМОЖЕННОЕ ОФОРМЛЕНИЕ

В странах ЕС, России, Беларуси, Казахстане

Электронное предварительное декларирование товаров

## ○ СТРАХОВАНИЕ

CMR- страхование и страхование от всех рисков



# ЗАЩИТА ОКРУЖАЮЩЕЙ СРЕДЫ



Соблюдение правоохранного законодательства, выполнение нормативных требований, регламентирующих деятельность компании и относящихся к экологическим аспектам организации



Совершенствование систем экологического менеджмента на основе международного стандарта **ISO 14001:2015** и повышение его результативности

Принятие и реализация управленческих и сервисных решений с учетом экологических аспектов планируемой деятельности и качества оказываемых услуг

Предупреждение возникновения ситуаций, наносящих урон окружающей среде



Регулярный контроль соответствия деятельности компании природоохранному законодательству, обучение персонала работе в системе охраны окружающей среды

**100%** парка соответствуют стандартам **евро5**, разработан план внедрения стандарта **евро6**

Разработан и выполняется внутренний стандарт «**политика в области охраны окружающей среды**»

# СЕРТИФИКАЦИЯ КАЧЕСТВА




## CERTIFICATE

Herewith the certification body DQS Bel Ltd having signed an agreement with DQS Holding GmbH, confirms that

**"Jenty-Spedition" Limited Liability Company**  
Platonov str., 10-603, Minsk, Belarus 220034

for the audit scope:  
**Transportation and freight forwarding services (groupage and dangerous, oversized and heavy-weight cargo transportation, high value project cargo transportation, transportation of cargo requiring temperature control).**

Has implemented and maintains **TRANSPORT SAFETY SYSTEM** based on Standard for Transport Information and Control Systems (TICS) including special requirements of the standard Guidelines on Distribution Practice (GDP) at level B+

Certificate -- register number:	TS5 30200043
Assessment date:	10-07-2017
Date of issue of certificate:	17-07-2017

A. Nikititsch  
Chairman and signature of the responsible person at the certification body (DQS)




Address of the certification body:  
Pöschelstr. 61 12033 Berlin, Germany, +49 30 17 1332 37 78, <http://dqs.de>




## CERTIFICATE

This is to certify that

**Festina-RUS Closed Joint-Stock Company**  
Office 5a, 9M, Ploivatova St  
Russia, Moscow 119361

meets the

### TAPA TSR 2017

**Trucking Security Requirements dated 01 July 2017 for company activities listed below**

Scope:  
TSR 2017 Level 1 Category Small  
Without waivers granted

Certificate registration no.	495674 TAPA TSR 17
TAPA - certificate no.	TE0064TSR2017
Valid from	2018-05-30
Valid until	2021-05-29
Date of certification	2018-05-30




**DQS GmbH**

Stefan Heibich  
Managing Director

Trappeler Neumann  
TAPA Chairman

Accredited Body: DQS GmbH, August-Schwarz-Straße 21, 40453 Frickefurt am Meer, Germany



## CERTIFICATE

Herewith the certification body DQS Bel GmbH having signed an agreement with DQS Holding GmbH, confirms that

**JENTY-SPEDITION Limited Liability Company**  
223029, Republic of Belarus, Minsk region, Minsk district, Mikhanovichs council, 52/1, the village of Kalinino district, office № 73


has implemented and maintains a  
**Environmental Management System**

Scope:  
Transportation and freight forwarding services, groupage and dangerous, oversized and heavy-weight cargo transportation, high value project cargo transportation, transportation of cargo requiring temperature control

Through an audit, documented in a report, it was verified that the management system fulfills the requirements of the following standard:

### ISO 14001:2015


Certificate registration no:	30200043 EMS15
Valid from	22-12-2022
Valid until	21-12-2025
Date of certification	09-12-2022



**DQS Bel GmbH**

Alexander Nikititsch  
Managing Director

Accredited Body: DQS Bel GmbH, 62-2003 Kazince str, 220100 Minsk, Belarus  
Administrative Office: DQS Holding GmbH, Konrad-Adenauer-Allee 8-10, 61116 Bad Vilbel, Germany




## CERTIFICATE

Herewith the certification body DQS Bel GmbH having signed an agreement with EAASS, confirms that

**TECHNOBEL Limited Liability Partnership**  
050013, 13 Republic square, office 614, Bostandyk district, Almaty, Kazakhstan

for the assessment scope:  
International transport by road

has been assessed and meets the requirements Sustainability and Security Assessment (SSA Transport Service).

Overall score of the company: 85%

Register number:	SSA 302001
Assessment date:	23-02-2023
Issued on:	06-03-2023
Valid until:	22-02-2026



A. Nikititsch  
Managing Director  
DQS Bel GmbH

DQS Bel GmbH  
Kazince 62-1203 Minsk, Belarus 220108

# МЫ РАДЫ СОТРУДНИЧАТЬ С ВАМИ!

## МОСКВА

Тел. + 7 495 430 77 21

## БЕРЛИН

Тел. + 49 337 644 499 74

## АЛМА-АТА

Тел. + 7 727 334 05 13

## НОВОСИБИРСК

Тел. + 7 383 209 16 80

## МИНСК

Тел. + 375 17 284 00 63

## ВАРШАВА

Тел. + 48 223 906 240



[www.jenty-spedition.com](http://www.jenty-spedition.com)