



Международная перевозка оборудования по маршруту: Tangshan (Китай) – Калужская область (РФ)

- **Маршрут перевозки:** Tangshan (Китай) – граница Маньчжурия (Китай) / Забайкальск (РФ) – Калужская область (РФ)
- **Срок осуществления проекта:** Июль 2024 г – Сентябрь 2024 г
- **Параметры груза:** 69 грузовых мест на 19 машин общим весом 308310 кг максимальными параметрами: Д*Ш*В = 8200х4422х3540 мм, вес: 15000 кг

Услуги:

1. Предварительная инспекция груза в месте отправления;
2. Автомобильная перевозка груза по маршруту Tangshan (Китай) – Маньчжурия (Китай), погрузо-разгрузочные работы, транзитные формальности;
3. Автомобильная перевозка груза по маршруту пгт. Забайкальск (РФ) – Калужская область (РФ)



Международная перевозка оборудования по маршруту: Хелмжа (Польша) – Липецкая область (РФ)

- **Маршрут перевозки:** Chełmża (Польша) – Добринский р-н, Липецкая область (РФ).
- **Срок осуществления проекта:** Июль 2024 г – Август 2024 г
- **Параметры груза:** Д*Ш*В = 6040*5332*5130 мм, вес: 23000 кг., а также комплектующие.

Услуги:

1. Автомобильная перевозка по маршруту: Chełmża (Польша) – Брест (РБ)
2. Погрузо-разгрузочные работы, транзитные и документальные формальности
3. Автомобильная перевозка порт Брест (РБ) – территория завода АО «Добринский сахарный завод»



Международная перевозка оборудования по маршруту: Shenyang (Китай) – Тобольск (РФ)

- **Маршрут перевозки:** Shenyang (Китай) – граница Маньчжурия (Китай) / Забайкальск (РФ) – Тобольск (РФ)
- **Срок осуществления проекта:** Апрель 2024 г – Май 2024 г
- **Параметры груза:** 10 грузовых мест общим весом 236225 кг максимальными параметрами: Д*Ш*В = 19970x4330x4400 мм, вес: 40000 кг

Услуги:

1. Предварительная инспекция груза в месте отправления;
2. Автомобильная перевозка груза по маршруту Shenyang (Китай) – Маньчжурия (Китай), погрузо-разгрузочные работы, транзитные формальности;
3. Автомобильная перевозка груза по маршруту пгт. Забайкальск (РФ) – Тобольск (РФ)



Международная перевозка криогенного оборудования по маршруту: Zhu Hai (Китай) – Дзержинск (РФ)

- **Маршрут перевозки:** Zhu Hai, Гуандун (Китай) – граница Алашаньюу (Китай) / Достык (Казахстан) – Дзержинск (РФ)
- **Срок осуществления проекта:** Сентябрь 2023 г – Январь 2024 г
- **Параметры груза:** 27 грузовых мест общим весом 266750 кг, включая две ёмкости параметрами: Д*Ш*В = 18375x4000x4050 мм, вес: 54655 кг каждая

Услуги:

1. Предварительная инспекция груза в месте отправления;
2. Автомобильная перевозка груза по маршруту Zhu Hai, Гуандун (Китай) – Алашаньюу (Китай) погрузо-разгрузочные работы, транзитные формальности;
3. Автомобильная перевозка груза по маршруту пгт. Достык (КЗ) – Дзержинск (РФ);
4. Организация выгрузки на площадке получателя.

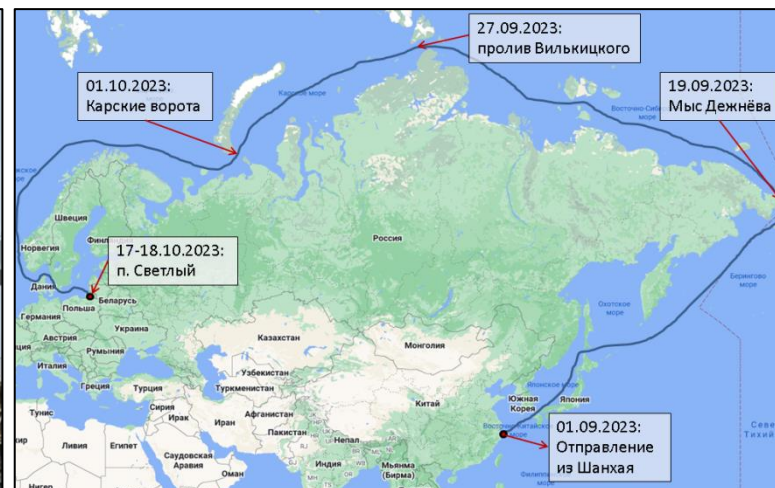


Международная мультимодальная перевозка колонного оборудования по маршруту: Шанхай (Китай) – Черняховск, Калининградская область (РФ)

- **Маршрут перевозки:** порт Шанхай (Китай) – порт Светлый, Калининградская область (РФ) – Черняховск, Калининградская область (РФ)
- **Срок осуществления проекта:** Август 2023 г – Октябрь 2023 г
- **Параметры груза:** Две емкости Д*Ш*В = 14331*3393*3171 мм, вес: 24 200 кг. каждая, а также комплектующие

Услуги:

1. Океанская перевозка charterным судном по маршруту порт Шанхай (Китай) – порт Светлый (РФ) через Северный морской путь;
2. Погрузо-разгрузочные работы в обоих портах, организация временного хранения, портовые формальности;
3. Автомобильная перевозка: порт Светлый, Калининградская область (РФ) – Черняховск, Калининградская область (РФ).



Международная мультимодальная перевозка оборудования для цементной промышленности по маршруту: Шанхай (Китай) – Волгоградская область (РФ)

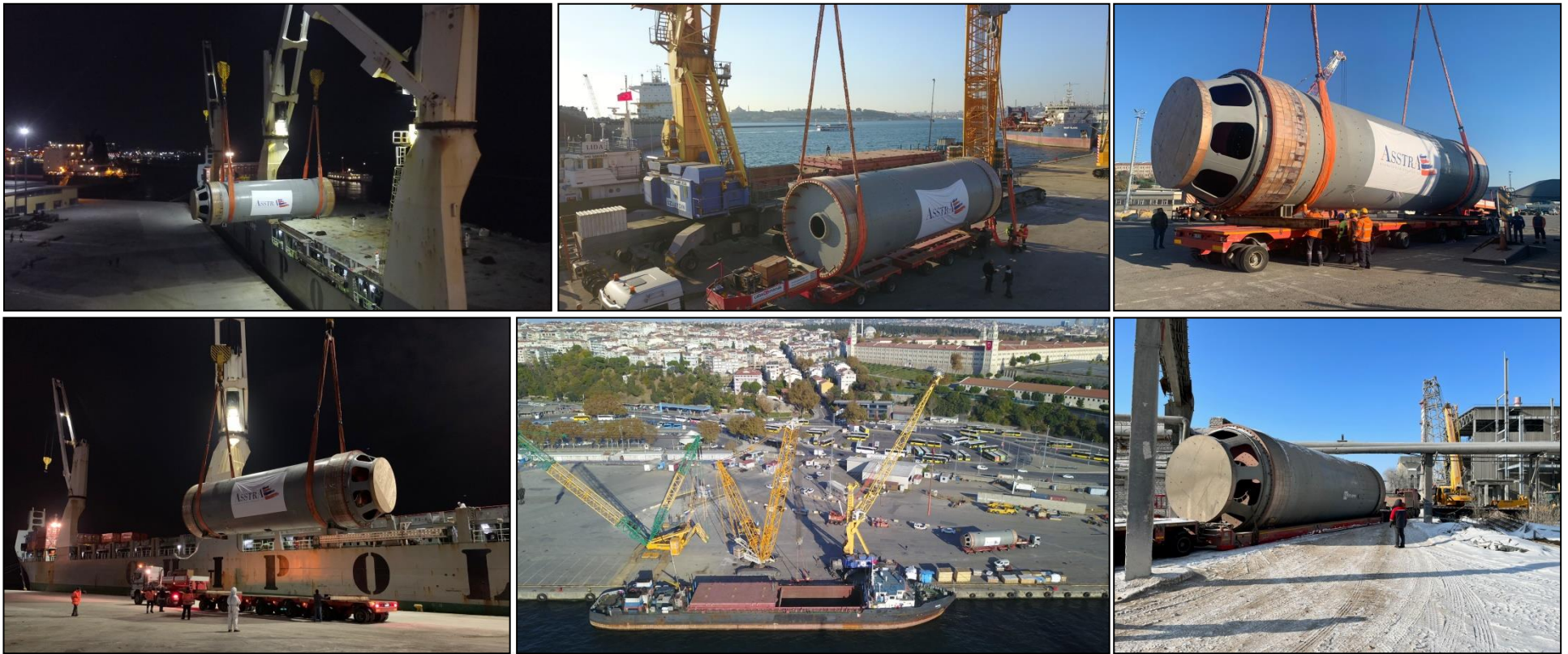
- **Маршрут перевозки:** Шанхай, Китай – Волгоградская область, Россия
- **Срок осуществления проекта:** Октябрь 2022 г – Февраль 2023 г
- **Параметры груза:** Д*Ш*В = 16770*5040*5040 мм, вес: 117000 кг., а также комплектующие

Ссылка на видеоролик:

https://youtu.be/wjrpB5_2CZM?si=a0AfZ-xWfFhWy8Jd

Услуги:

1. Океанская перевозка порт Шанхай (Китай) – порт Стамбул (Турция), погрузо-разгрузочные работы, транзитные и портовые формальности;
3. Морская перевозка порт Стамбул (Турция) – порт Ростов-на-Дону (РФ), погрузо-разгрузочные работы, организация временного хранения;
4. Автомобильная перевозка порт Ростов-на-Дону (РФ) – Михайловка, Волгоградская область (РФ).



Международная мультимодальная перевозка колонного оборудования по маршруту: Wuxi (Китай) – Волгоградская область (РФ)

- **Маршрут перевозки:** Wuxi, Китай – Волгоградская область, Россия
- **Срок осуществления проекта:** Июнь – Сентябрь 2022 г
- **Параметры груза:** Д*Ш*В = 24850*4150*4200 мм, вес: 146000 кг., а также комплектующие

Ссылка на видеоролик:

https://youtu.be/Jleyo_Hc5UA?si=AXt34PbWfypouix

Услуги:

1. Комбинированная автомобильная и речная перевозка по маршруту: Wuxi (Китай) – порт Шанхай (Китай) , включая перегрузочные работы;
2. Океанская перевозка до порта Стамбул (Турция), погрузо-разгрузочные работы, транзитные, портовые и документальные формальности;
3. Морская перевозка порт Стамбул (Турция) – причал в г. Волгоград (РФ), погрузо-разгрузочные работы, организация временного хранения;
4. Автомобильная перевозка порт причал в г. Волгоград (РФ) – г. Новоаннинский, Волгоградская область (РФ).



Международная мультимодальная перевозка оборудования по маршруту: Хелмжа (Польша) – Липецкая область (РФ)

- **Маршрут перевозки:** Chełmża (Польша) – Добринский р-н, Липецкая область (РФ).
- **Срок осуществления проекта:** Июнь – Июль 2021 г.
- **Параметры груза:** Д*Ш*В = 6040*5332*5125 мм, вес: 23000 кг., а также комплектующие.

Услуги:

1. Автомобильная перевозка по маршруту: Chełmża (Польша) – порт Гдыня (Польша), включая получение всех необходимых разрешительных документов;
2. Морская перевозка до порта Санкт-Петербург (РФ), погрузо-разгрузочные работы в пунктах перегрузок, портовые и документальные формальности;
4. Автомобильная перевозка порт Санкт-Петербург (РФ) – территория завода ПАО «Добринский сахарный завод».



Международная мультимодальная перевозка оборудования по маршруту: Скио, Виченца (Италия) – Тульская область (РФ)

- **Маршрут перевозки:** Schio, Vicenza (Италия) – п. Первомайский, Тульская область (РФ).
- **Срок осуществления проекта:** Март – Июль 2021 г.
- **Параметры груза:** Д*Ш*В = 14300*4150*4000 мм, вес: 86000 кг, а также комплектующие.

Услуги:

1. Автомобильная перевозка по маршруту: Schio (Италия) – порт Генуя (Италия), включая получение всех необходимых разрешительных документов;
2. Морская перевозка до порта Санкт-Петербург (РФ) через порт Антверпен (Бельгия);
3. Погрузо-разгрузочные работы в пунктах перегрузок, портовые и документальные формальности;
4. Автомобильная перевозка порт Санкт-Петербург (РФ) – территория завода Щекиноазот, п. Первомайский, Тульская обл. (РФ)



Международная перевозка комплектов ГТУ по маршруту: Норрчёпинг (Швеция) – порт Бронка, Санкт-Петербург (РФ)

- **Маршрут перевозки:** Норрчёпинг, Швеция – порт Бронка, Спб, РФ
- **Срок осуществления проекта:** Январь 2021 г.
- **Параметры:** 111 грузовых мест общим весом 183052 кг. Габариты отдельных мест: Д*Ш*В = 11740*4000*3300 мм, вес 31650 кг

Услуги:

1. Предварительная инспекция груза в месте отправления;
2. Погрузо-разгрузочные работы в обоих портах, портовые и документальные формальности, сюрвейерские услуги;
3. Морская перевозка чартерным судном;
4. Перегрузка груза на автотранспорт.



Международная перевозка двух комплектов ГТУ по маршруту: Норрчёпинг (Швеция) – рейд Нового Порта (РФ)

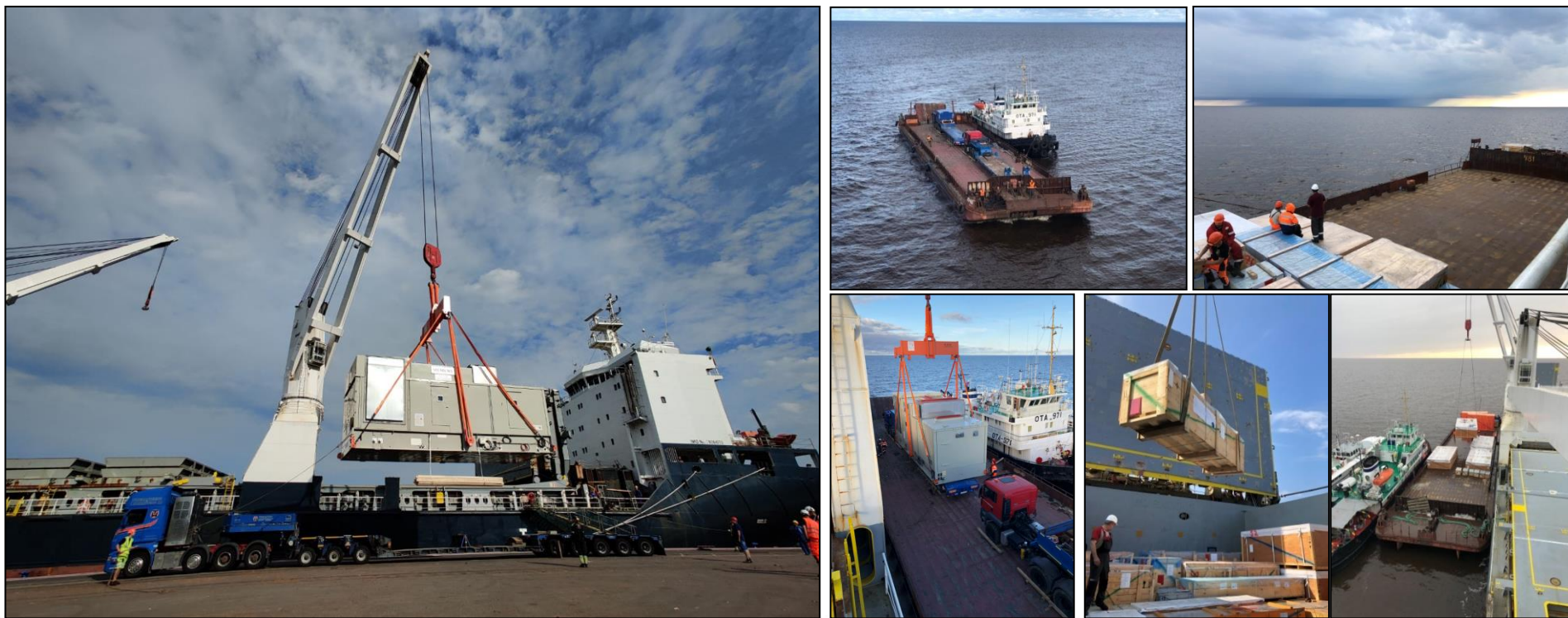
- **Маршрут перевозки:** Норрчёпинг, Швеция – рейд Нового Порта, РФ
- **Срок осуществления проекта:** Июль – Август 2020 г.
- **Параметры:** 149 грузовых мест общим весом 302325 кг.
габариты отдельных мест: Д*Ш*В = 11940*4700*5300 мм, вес 70050 кг

Ссылка на видеоролик:

<https://youtu.be/AFXamhydk3U?si=8EwiVevM75piS2oy>

Услуги:

1. Предварительная инспекция груза в месте отправления;
2. Погрузо-разгрузочные работы в порту отправления, портовые и документальные формальности;
3. Морская перевозка charterным крановым судном;
4. Перегрузка груза на прямом варианте на барже-буксирные составы.



Международная мультимодальная перевозка оборудования по маршруту: Германия (Румыния) – Тульская область (РФ)

- **Маршрут перевозки:** Lohfelden (Германия), Bucharest (Румыния) – п. Первомайский, Тульская область (РФ).
- **Срок осуществления проекта:** Май 2020 г.
- **Параметры груза:** Д*Ш*В = 14110*3060*2810 мм, вес: 75000 кг, Д*Ш*В = 14080*3100*3450 мм, вес: 54700 кг.

Услуги:

1. Автомобильная перевозка по маршруту: Lohfelden (Германия) – порт Антверпен (Бельгия), а также Bucharest (Румыния) – порт Гдыня (Польша), включая получение всех необходимых разрешительных документов;
2. Морская перевозка до порта Санкт-Петербург (РФ) с изданием и согласованием схемы крепления груза на ролл-трейлере;
3. Погрузо-разгрузочные работы в пунктах перегрузок, портовые и документальные формальности, оформление транзита;
4. Автомобильная перевозка порт Санкт-Петербург (РФ) – территория завода Щекиноазот, п. Первомайский, Тульская обл. (РФ)



Международная мультимодальная перевозка оборудования по маршруту: Индия (Япония) – Тульская область (РФ)

- **Маршрут перевозки:** Мумбаи (Индия), Кобе (Япония) – п. Первомайский, Тульская область (РФ).
- **Срок осуществления проекта:** Февраль – Май 2020 г.
- **Параметры груза:** 48 единиц общим весом 225370 кг. Параметры отдельных грузовых мест до Д*Ш*В = 9720*4110*4340 мм, вес 89000 кг.

Услуги:

1. Океанская перевозка из портов Кобе (Япония) и Мумбаи (Индия);
2. Погрузо-разгрузочные работы в пунктах перегрузок, портовые и документальные формальности;
3. Автомобильная перевозка порт Санкт-Петербург (РФ), порт Новороссийск (РФ) – территория завода Щекиноазот, п. Первомайский, Тульская обл. (РФ)



Международная перевозка Теплообменника по маршруту: Тобольск – Германия, Германия - Тобольск

- **Маршрут перевозки:** Тобольск (РФ) – Tacherting (Германия), апрель 2019. Tacherting (Германия) - Тобольск (РФ), февраль 2020.
- **Параметры груза:** Д*Ш*В = 6800*2700*2400 мм, вес 31000 кг.

Услуги:

1. Автомобильная перевозка по маршруту: Тобольск (РФ) – порт Санкт-Петербург (РФ), включая получение всех необходимых разрешительных документов;
2. Морская перевозка порт Санкт-Петербург (РФ) – порт Антверпен (Бельгия), с изданием и согласованием схемы крепления груза на ролл-трейлере;
3. Погрузо-разгрузочные работы в пунктах перегрузок, портовые и документальные формальности;
4. Автомобильная перевозка порт Антверпен (Бельгия) – Tacherting (Германия), включая получение всех необходимых разрешительных документов;
5. Организация перевозки по аналогичной обратной схеме после ремонта Теплообменника.



Организация перевозки колонны для химической промышленности по маршруту: Пенза (РФ) – Омск (РФ)

- **Маршрут перевозки:** Пенза (РФ) – Омск (РФ)
- **Срок осуществления проекта:** Январь 2020 г.
- **Параметры груза:** Д*Ш*В = 38200*3200*3450 мм, вес 29000 кг.

Услуги: автомобильная перевозка по маршруту: Пенза (РФ) – Омск (РФ), включая получение всех необходимых разрешительных документов.



Международная перевозка оборудования для деревообработки по маршруту: Aravete (Эстония) – Братск (РФ)

- **Маршрут перевозки:** Aravete (Эстония) – порт Бронка, СПб (РФ) – Братск (РФ)
- **Срок осуществления проекта:** Август – Сентябрь 2019 г.
- **Параметры груза:** Более 300 тонн различных грузов из стран ЕС макс. параметрами до Д*Ш*В = 12740*4920*4850 мм, вес: 17500 кг.

Услуги:

1. Автомобильная перевозка по маршруту: Aravete (Австрия) – порт Палдиски (Эстония);
2. Морская перевозка порт Палдиски (Эстония) – порт Санкт-Петербург (РФ);
3. Погрузо-разгрузочные работы в пунктах перегрузок, портовые, транзитные и документальные формальности;
4. Автомобильная перевозка порт Санкт-Петербург (РФ) – Братск, Иркутская обл (РФ)



Международная перевозка оборудования для химической отрасли по маршруту: Гебзе (Турция) – Белореченск (РФ)

- **Маршрут перевозки:** Гебзе (Турция) – Белореченск (РФ)
- **Срок осуществления проекта:** Апрель 2019 г.
- **Параметры груза:** Пять грузовых мест, параметрами до Д*Ш*В = 14500*5400*4700 мм, вес 23000 кг.

Услуги:

1. Автомобильная перевозка по маршруту: Гебзе (Турция) – порт Стамбул (Турция), включая получение всех необходимых разрешительных документов;
2. Морская перевозка порт Стамбул (Турция) – порт Азов (РФ);
3. Погрузо-разгрузочные работы в пунктах перегрузок, портовые, транзитные и документальные формальности;
4. Автомобильная перевозка порт Азов (РФ) – территория Еврохим БМУ, Белореченск (РФ).



Международная перевозка оборудования для деревообработки по маршруту: Грац (Австрия) – Краснокамск (РФ)

- **Маршрут перевозки:** Грац (Австрия) – Краснокамск (РФ)
- **Срок осуществления проекта:** Март – Июнь 2019 г.
- **Параметры груза:** Более 200 тонн различных грузов из Финляндии и Австрии макс. параметрами до Д*Ш*В = 5900*6100*4250 мм, вес: 20500 кг.

Услуги:

1. Автомобильная перевозка по маршруту: Грац (Австрия) – порт Гдыня (Польша);
2. Морская перевозка порт Гдыня (Польша) – порт Санкт-Петербург (РФ);
3. Погрузо-разгрузочные работы в пунктах перегрузок, портовые, транзитные и документальные формальности;
4. Автомобильная перевозка порт Санкт-Петербург (РФ) – Краснокамск, Пермский край (РФ)

Ссылка на видеоролик:
<https://youtu.be/kzuPFDr4Bhg>

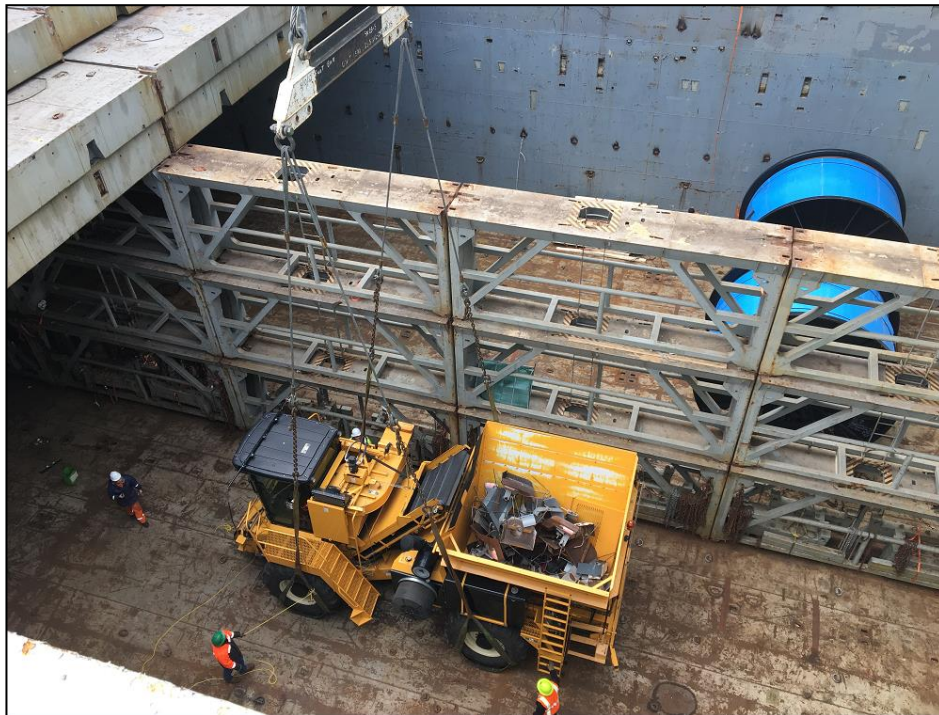


Серия международных перевозок сельскохозяйственной техники по маршруту: Хьюстон (США) – Ставропольский край (РФ)

- **Маршрут перевозки:** Хьюстон (США) – Станица Новотроицкая, Ставропольский край (РФ)
- **Срок осуществления проекта:** Март – Май 2019 г.
- **Параметры груза:** Д*Ш*В = 8410*3840*3540 мм, вес 6800 кг, Д*Ш*В = 8530*3440*3990, вес: 14515 кг.

Услуги:

1. Океанская перевозка по маршруту: Хьюстон (США) – порт Санкт-Петербург (РФ);
2. Погрузо-разгрузочные работы в пунктах перегрузок, портовые и документальные формальности;
3. Автомобильная перевозка: порт Санкт-Петербург (РФ) – Станица Новотроицкая, Ставропольский край (РФ), включая получение всех необходимых разрешительных документов.



Международная мультимодальная перевозка оборудования для деревообработки по маршруту: Шанхай (Китай) – Егорьевск (РФ)

- **Маршрут перевозки:** Шанхай (Китай) – Егорьевск (РФ)
- **Срок осуществления проекта:** Март – Май 2019 г.
- **Параметры груза:** 7x40'FR (ширина грузов до 4000 мм) + 4x40'HC

Услуги:

1. Океанская перевозка по маршруту: Шанхай (Китай) – порт Санкт-Петербург (РФ);
2. Погрузо-разгрузочные и перетарочные работы в пунктах перегрузок, портовые, транзитные и документальные формальности;
3. Автомобильная перевозка: порт Санкт-Петербург (РФ) – Егорьевск (РФ) включая получение всех необходимых разрешительных документов.



Международная перевозка Криогенной емкости: Орнаго (Италия) – Волгоград (РФ)

- **Маршрут перевозки:** Орнаго, Италия – Волгоград, РФ
- **Срок осуществления проекта:** Июль – Сентябрь 2018 г.
- **Параметры:** Д*Ш*В = 27000*4810*4990 мм, вес 84000 кг .
- **Описание:** В сентябре текущего года отдел крупногабаритных и тяжеловесных грузов Heavy Lift из международной транспортно-логистической компании AsstrA-Associated Traffic AG завершил проект по доставке резервуара для хранения сжиженных криогенных продуктов разделения воздуха из Италии в Россию для ключевого Заказчика - компании Praxair, одного из крупнейших производителей и поставщиков промышленных газов. Подготовка к перевозке заняла два месяца. Специалистами компании AsstrA была проведена предварительная инспекция региона отгрузки и доставки, выбран причал перегрузки в Италии, Ростове-на-Дону и Волгограде. За время доставки было привлечено 6 различных поставщиков, произведено три крановых перегрузки, организован выкат с баржи методом ро-ро, произведена бескрановая перестановка груза перед заездом на территорию завода получателя. Срок перевозки составил 50 дней.

Ссылка на видеоролик:

https://youtu.be/zlCtw3vbRsM?si=0d0BiEDjnh_7IMY5



Международная перевозка Криогенной емкости: Орнаго (Италия) – Волгоград (РФ)

- **Описание (продолжение):** Одной из критичных операций была перегрузка груза в порту Ростов-на-Дону, где в рамках одного рабочего дня требовалось организовать мобилизацию дополнительной крановой техники, обеспечить выгрузку с морского судна, организовать импортное таможенное оформление, подать под погрузку баржебуксирный состав и осуществить на него погрузку прибывшего груза. Благодаря слаженной работе после доставки на морском судне в порт Ростов-на-Дону груз был растаможен в течение 2-х часов, после чего началась его перегрузка с борта судна через причал Ростовского универсального порта на заранее подготовленный барже-буксирный состав с использованием железнодорожного восстановительного крана в тандеме со стационарным мобильным краном.



Международная перевозка Криогенной емкости: Орнаго (Италия) – Волгоград (РФ)

- Описание (продолжение):** Параллельно велись работы по укреплению и дооснащению причала в Волгограде для последующей безопасной выкатки груза с баржи ро-ро методом. На последнем участке доставки от причала в Волгограде до территории завода были отключены несколько ЛЭП, осуществлено перемещение сверхнегабаритного автопоезда через ж.д. переезд в строго определенное время. Также был частично произведен ремонт и уширение автодороги, для чего были привлечены 14 самосвалов со щебнем и строительная техника. Непосредственно на территории завода груз был перегружен на более низкий прицеп для уменьшения общей транспортной высоты автопоезда и проезда под эстакадой без использования крановой техники, что позволило доставить емкость непосредственно к месту монтажа оборудования. На следующий день после доставки начались монтажные операции.

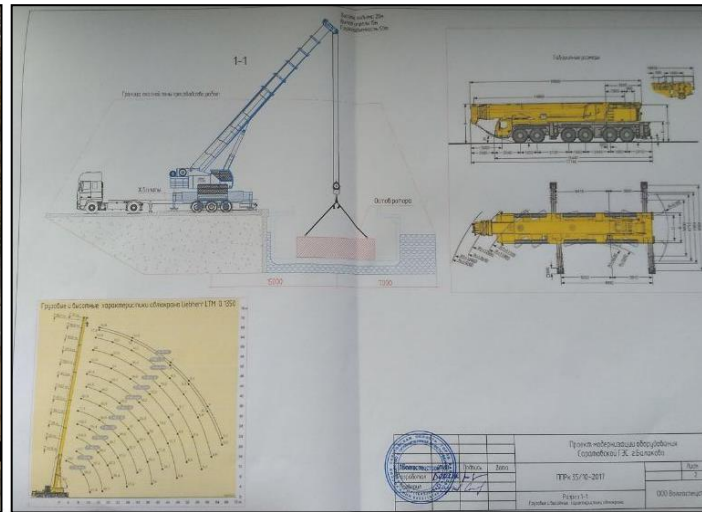
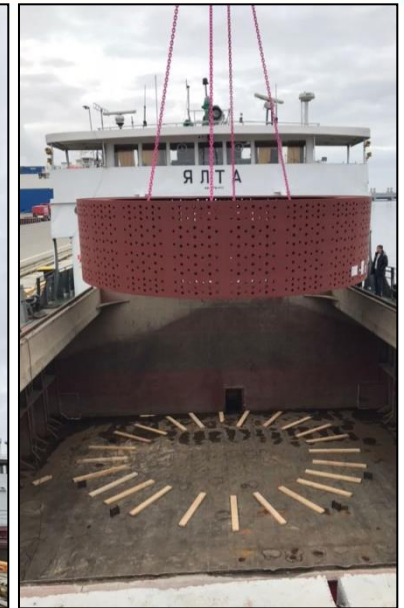


Внутрироссийская мультимодальная перевозка Остова ротора, Ротора и комплектующих по маршруту: Металлострой (РФ) – Балаково (РФ)

- **Маршрут перевозки:** Металлострой, С. Петербург (РФ) – Балаково (РФ).
- **Срок осуществления проекта:** Сентябрь 2017 г – Октябрь 2017 г
- **Параметры груза:**
Д*Ш*В = 7320*7320*1920 мм, вес: 53046 кг.
Д*Ш*В = 7500*3070*3140 мм, вес: 56436 кг. + комплектующие

Услуги:

1. Автомобильная перевозка по маршруту: Металлострой – порт Бронка (РФ),
2. Речная перевозка по маршруту: порт Бронка (РФ) – причал в г. Балаково (РФ) с изданием и согласованием схемы расположения и крепления груза, а также проекта речной перевозки;
3. Погрузо-разгрузочные работы в пунктах перегрузок в т.ч. на основании ППРк с привлечением мобильной крановой техники на причале выгрузки, включая согласование работ с муниципальными управлениями и гор. службами;
4. Автомобильная перевозка по маршруту: причал в г. Балаково (РФ) – территория Саратовской ГЭС, Балаково (РФ).



Международная мультимодальная перевозка Рабочего колеса гидротурбины по маршруту: ЛМЗ, СПб (РФ) – Хайфон (Вьетнам)

- **Маршрут перевозки:** ЛМЗ, Санкт-Петербург (РФ) – порт Хайфон (Вьетнам)
- **Срок осуществления проекта:** Сентябрь 2017 г – Ноябрь 2017 г
- **Параметры груза:** Д*Ш*В = 5760*5760*3110 мм, вес 84060 кг. + комплектующие

Услуги:

1. Автомобильная перевозка по маршруту: ЛМЗ, Санкт-Петербург – порт Санкт-Петербург, включая получение всех необходимых разрешительных документов;
2. Морская перевозка до порта Антверпен (Бельгия);
3. Погрузо-разгрузочные работы в местах перевалки;
4. Океанская перевозка charterным крановым судном с рейдовой выгрузкой на баржи Получателя посредством судовой крановой техники.

Ссылка на видеоролик: <https://youtu.be/xtoBgSavbxw?si=1pL1SvfaDuq9zTwi>



Международная мультимодальная перевозка Емкости по маршруту: Remshalden (Германия) – Уфа (РФ)

- **Маршрут перевозки:** Remshalden (Германия) – Уфа (РФ)
- **Срок осуществления проекта:** Июнь 2017 г.
- **Параметры груза:** Д*Ш*В = 11500*4000*4200 мм, вес: 50000 кг.

Услуги:

1. Автомобильная перевозка по маршруту: Remshalden (Германия) – порт Киль (Германия), включая получение всех необходимых разрешительных документов;
2. Морская перевозка порт Киль (Германия) – порт Санкт-Петербург (РФ) с изданием и согласованием схемы крепления груза на ролл-трейлере;
3. Погрузо-разгрузочные работы в пунктах перегрузок, портовые и документальные формальности, оформление транзита;
4. Автомобильная перевозка по маршруту: порт Санкт-Петербург (РФ) – Уфа (РФ).

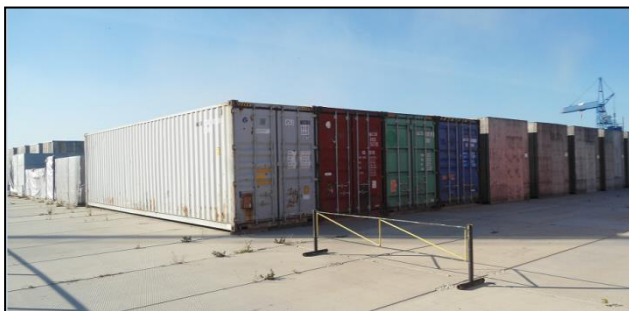


Перевозка пяти комплектов энергетического оборудования ГТУ Titan-130 по маршруту: г. Бузулук, Оренбургская область (РФ) - производственная площадка АО «Роспан Интернешнл», район Новый Уренгой, ЯНАО (РФ)

- **Маршрут перевозки:** Бузулук (РФ) – Новый Уренгой (РФ)
- **Срок осуществления проекта:** Октябрь 2016 г. – Январь 2017 г.
- **Параметры груза и объем перевозки:** 44 транспортных средства, включая 20 низкорамных тралов для КТГ с параметрами отдельных позиций Д*Ш*В = 9200*3680*4450 мм, весом до 48 тонн.

Услуги:

1. Организация погрузки всего груза на автотранспорт в пункте отгрузки с мобилизацией мобильной крановой техники, а также предоставлением траверсы для части грузовых мест;
2. Автомобильная перевозка в т.ч. в условиях крайнего севера в зимний период;
3. Сопровождение перевозки автомобилями прикрытия по всему маршруту следования;
4. Выгрузка всего груза в пункте назначения, включая мобилизацию/демобилизацию мобильной крановой техники.



Международная перевозка Крепирующего цилиндра для целлюлозно-бумажной промышленности из Польши в Волгоград

- **Маршрут перевозки:** Кракowice (Польша) – Волгоград (РФ)
- **Срок осуществления проекта:** Декабрь 2016 г – Январь 2017 г
- **Параметры груза:** Д*Ш*В = 7000*4000*4000 мм, вес: 58000 кг.

Услуги:

1. Автомобильная перевозка по маршруту: Кракowice (Польша) – порт Гдыня (Польша), включая получение всех необходимых разрешительных документов;
2. Морская перевозка с изданием и согласованием схемы крепления груза на ролл-трейлере;
3. Погрузо-разгрузочные работы в пунктах перегрузок, портовые и документальные формальности;
4. Автомобильная перевозка порт Санкт-Петербург (РФ) – Волгоград (РФ).





Благодарим за внимание!

ASSTRA
ASSOCIATED TRAFFIC AG