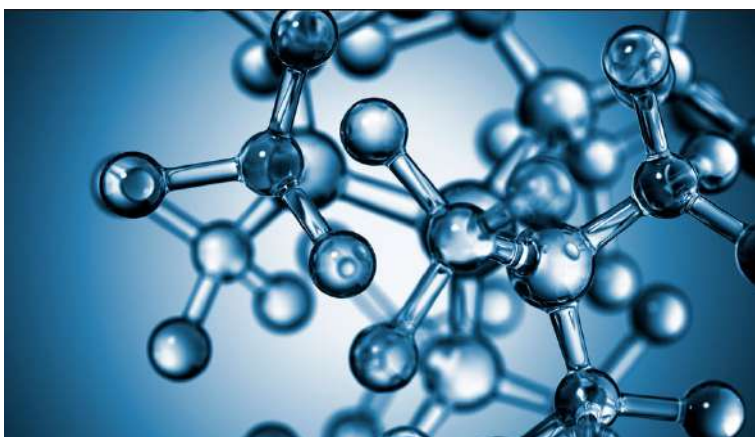


ИННОВАЦИОННАЯ БЕСШОВНАЯ КРОВЕЛЬНАЯ МЕМБРАНА

Группа компаний «ИННОКРОВ» занимается производством гидроизоляционных материалов безупречного качества по современным технологиям из высококачественного химического сырья, а так же является разработчиком инновационной кровельной мембраны под названием «**INNOKROV**» представляющей эффективное системное решение в области гидроизоляции кровель.



При послойном нанесении жидких компонентов системы «**INNOKROV**» на кровле происходит полная ликвидация протечек, формируется бесшовная водонепроницаемая мембрана, на молекулярном уровне связывающаяся с основанием, точно повторяя рельеф кровли и вертикальных примыканий. Отсутствие швов в мембране в сотни раз снижает вероятность протечки. Содержащиеся в составах финишных компонентов светостабилизаторы придают покрытию 100% стойкость к УФ излучению.

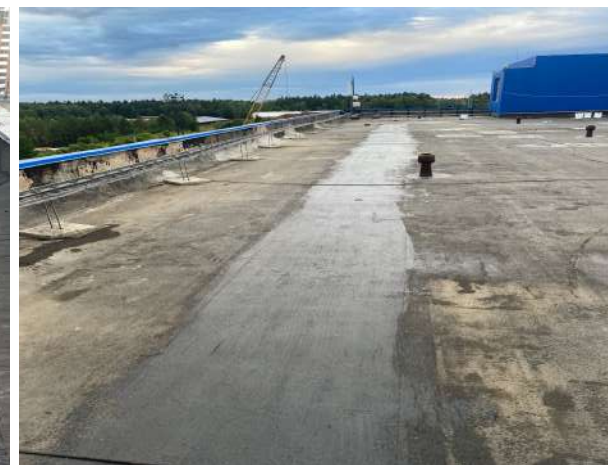
Продвижение и выполнение работ по устройству мембранного покрытия, а также оказание технических консультационных услуг, связанных с разработкой и подготовкой процесса производства работ осуществляют наши ремонтно-строительные компании.

Подготовка основания кровли:

-Устранение на существующем покрытии мест результата давления водяных паров и отслоившегося покрытия на примыканиях. Ремонт с применением цементно-песчаного раствора и битумно-эмульсионного гидроизоляционного состава.



-Удаление межслойной влаги производится термохимическим способом с применением электровоздушного инфракрасного регенератора. Методом равномерного прогрева поверхности под воздействием инфракрасного излучения происходит спекание до 10 слоев кровельного ковра, без применения открытого огня.

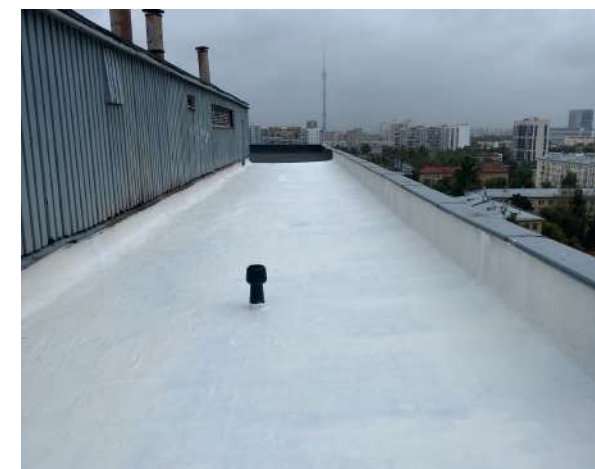
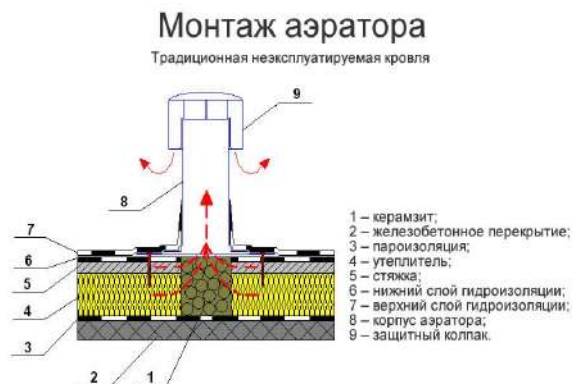
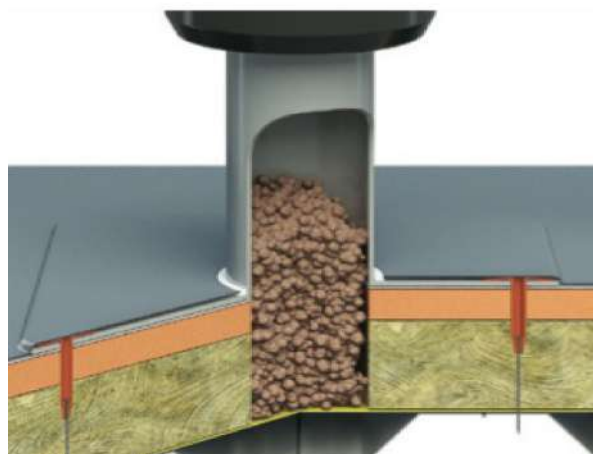


Дооборудование кровли:

- Устройство металлических свесов, отливов, парапетных крышек.



- Устройство системы естественной просушки кровли для снижения давления водяных паров.



Гидроизоляция:

-Создание монолитного кровельного ковра с использованием битумно-полимерного и битумно-каучукового однокомпонентного состава (Заполняет места разрывов и трещин, имеет клеящий эффект)

Membrane Base – базовый компонент системы **INNOKROV** является основой при устройстве сплошного гидроизоляционного мембранного покрытия. Экологически чистый гидроизоляционный, антикоррозийный и клеящий битумно - полимерный материал, сохраняющий высокую эластичность и долговечность. Связывается с основанием на молекулярном уровне, впитывается в поверхность как клей. Это свойство, даже в случае пробоя гидроизоляционного покрытия, не позволяет влаге проникнуть под ковер. Сухой остаток не менее – 60-65%

Удлинение при разрыве – 200%

Скорость отверждения – 10-18 часов

Температура эксплуатации – (-50°С - +60°С)

Температура нанесения – (+10°С - +40°С)

Membrane Protectione – битумно-каучуковый компонент на основе модифицированного каучука наносится на финишном этапе.

-Усиление системы методом укладки внахлест армирующего полотна, утапливая в битумно-эмульсионный состав приклеивая к основанию.

(Армирование укрепляет систему и компенсирует подвижки, перекрывает швы существующего кровельного ковра)

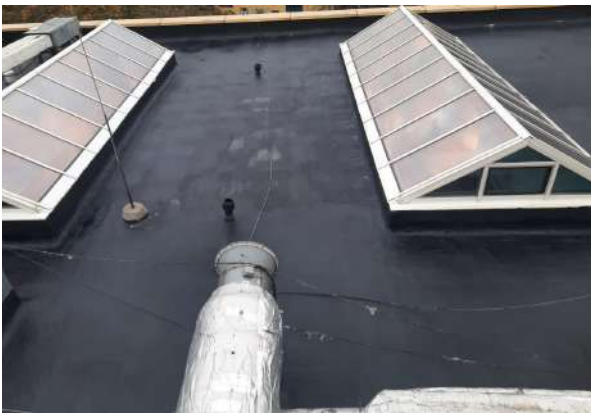
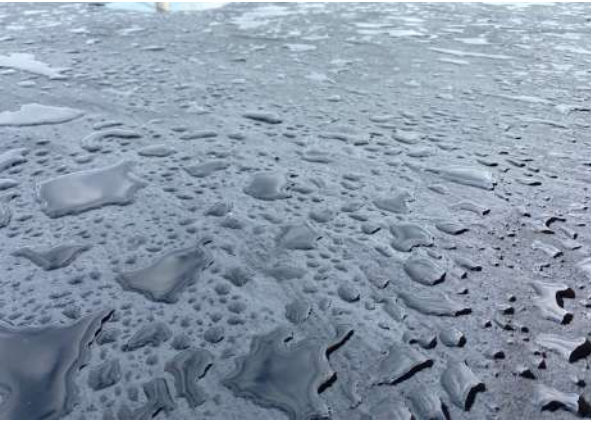
Membrane Polotno – армирующий слой системы **INNOKROV**, предназначен для усиления при устройстве сплошного гидроизоляционного мембранного покрытия. Термоскрепленное полиэфирное полотно имеет отличные свойства впитывания жидких полимерных покрытий, после чего становится частью основания, повторяя рельеф кровли. Применяется для усиления примыканий к коммуникациям, водосточным воронкам, парапетам и т.д.

Технические характеристики:

Плотность:80 г/м²

Растяжение при разрыве: 50%

Стойкость к органическим растворителям.



- Нанесение грунта.

(Капсулирует и усиливает сцепление всех нанесенных и уложенных слоев)

Membrane Grunt- предназначен для запечатывания волокон полотна, и повышения межслойной адгезии при устройстве сплошного гидроизоляционного мембранного покрытия. Наносится на просохший слой **Membrane Base** в один слой (на сухие поверхности) валиком и растирается.

На больших площадях допускается нанесение валиком или краскопультom.

Технические характеристики:

Основа:Полиметилметакрилат

Расход: 100-200г/м²

Время высыхания: 1 час. (на отлип) при t+20 °C и нормальной влажности.

-Нанесение финишного полимерного гидрофобного покрытия из серии MODIFICATION(работает как самостоятельное гидроизоляционное защитное покрытие)

(Создает бесшовную мембрану и защищает от УФ излучения)

Membrane Finish MODIFICATION - 01 защитное гидрофобное покрытие системы **INNOKROV**, предназначен для защиты от атмосферных воздействий на мембрану, делая её неуязвимой в условиях окружающей среды, придавая долговечность в эксплуатации. Однокомпонентное полимерное, гидроизоляционное покрытие на основе полиметилметакрилата содержит светостабилизаторы и имеет высокие солнцезащитные свойства, устойчива к старению и растрескиванию.

Технические характеристики:

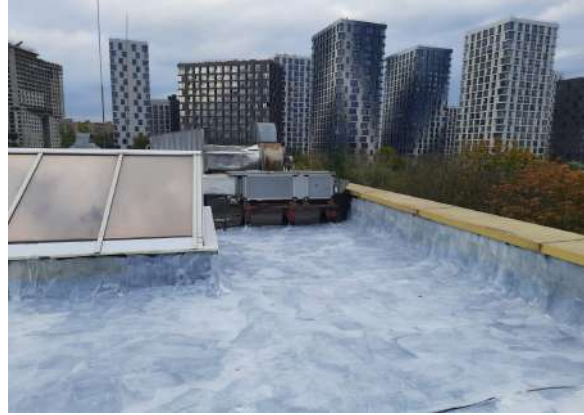
Сухой остаток: 80 - 85%

Время высыхания: 4-6 часов.

Удлинение при разрыве: 400%

Температура нанесения: -10°C - +50°C

Температура эксплуатации: - 50°C - +60°C



Мы подбираем качественное решение в зависимости от особенностей и состояния кровли.

Время межслойного технологического перерыва зависит от влажности и температуры окружающей среды.

Общее время ремонта 1000 м2 кровли под ключ силами 5 рабочих – 8 дней .

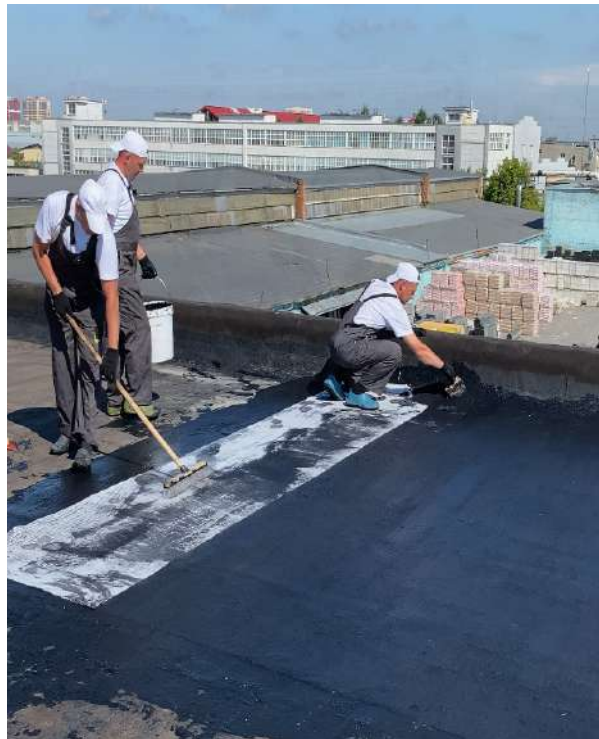
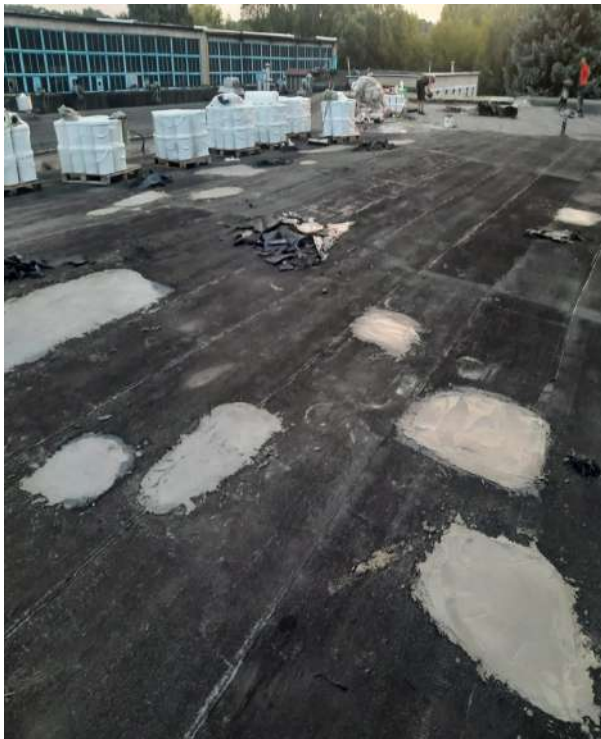
В результате устройства бесшовной кровельной мембраны её толщина 2,5 – 3 мм и весовая нагрузка 3кг на 1 м2.

Общая стоимость работ, материалов, транспортных расходов и НДС составит: 3 000 - 4000р/м2.

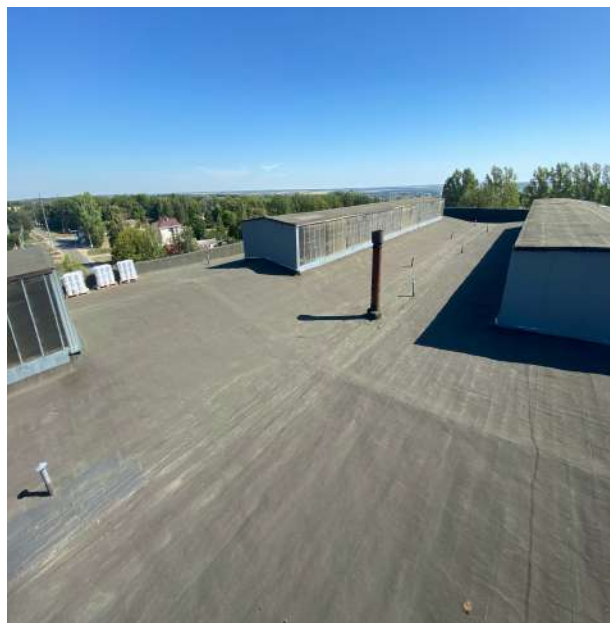
(Стоимость не является окончательной и может корректироваться в зависимости от особенностей кровли и объёма выполняемых работ)

Гарантия предоставляемая подрядчиком 5 лет.

Данное решение существенно снижает сроки выполнения и стоимость работ, а так же приводит к экономии средств и трудозатрат на демонтаже и вывозе старого кровельного пирога и на устройстве нового.



До ремонта



После ремонта



Система «**INNOKROV**» по металлическим кровлям.

Основными протечками металлических кровель являются температурные расширения и сужения из-за воздействия солнечных лучей в летний период времени, а так же из-за понижения температуры в зимний период.

Наша компания предлагает покрытие которое обладает высокой эластичностью, и способно компенсировать подвижки металлических конструкций, что является основным преимуществом в гидроизоляции металлических кровель.

Данный вид гидроизоляции защитит кровлю на долгосрочный период, по желанию заказчика покрытие колеруется в цвет по системам NCS, RAL, SPIRIT, NOVA, что придает кровле эстетический вид.

Возможна полностью окраска кровли, что способствует защите от коррозии металла.

Гидроизоляция металлической кровли:

- Очистка поверхности от ржавчины и загрязнений.
- Обработка поверхности преобразователем ржавчины.
- Обеспыливание, обезжиривание всех швов кровли.
- Грунтование по швам акриловым грунт-концентратом **Membrane Capsul**.
- *Нанесение **Membrane Finish** гидроизоляционного полимерного акрилового покрытия на водной основе, по швам соединений металлических листов.*
- Армирование по швам **Membrane Polotno** полиэфирным полотном утапливая в мастику.

Технологический перерыв 12 - 24 часа.

- Нанесение финишного слоя **Membrane Finish** гидроизоляционного акрилового полимерного покрытия, по швам соединений металлических листов.

Общая стоимость работ, материалов, транспортных расходов и НДС составит: 800 - 1000 р/м.п.

После полимеризации покрытие образует резиноподобную структуру.

Нанесение покрытий производится с помощью малярных инструментов или аппарата высокого давления, при работах не используется открытый огонь и другие нагревательные приборы, а так же механические крепежи.



Наши специалисты всегда готовы оказать квалифицированную помощь в выборе необходимых материалов, подобрать оптимальную систему или разработать индивидуальное техническое решение для Вашего объекта, учитывая его специфику и условия эксплуатации.

Нам доверяют



Миссия нашей компании – обеспечение защиты зданий и сооружений для стабильной работы и формирование комфортной среды жизнедеятельности государственных предприятий!

Отзывы клиентов

Министерство промышленности и торговли
Российской Федерации

ГОСУДАРСТВЕННЫЙ НАУЧНЫЙ ЦЕНТР



Центральный научно-исследовательский институт черной металлургии им. И.П. Бардина*

ГНЦ ФГУП "ЦНИИчермет им. И.П. Бардина"

105005 г. Москва, ул. Радио, д. 23/9, стр. 2
Тел.: +7 (495) 777-93-01; факс: +7 (495) 777-93-00
e-mail: chemet@chemet.net
www.chemet.net

«23» 11 2011 год № 3801-д5/б15
на № от

Руководителю ГК «ИННОКРОВ»
Бессонову Е.Ю.

Уважаемые коллеги!

Выражаем благодарность группе компаний «ИННОКРОВ» за качественное и своевременное выполнение работ по гидроизоляции кровли и примыканий покоя строений ГНЦ ФГУП «ЦНИИчермет им. И.П. Бардина», с применением современных материалов и технологий собственной разработки «INNOKROV».

Желаем Вам дальнейших успехов в работе, стабильности и достижения поставленных целей.

Готовы рекомендовать группу компаний «ИННОКРОВ» как надежного и ответственного исполнителя.

Главный инженер



В.В. Маценко

Госкорпорация «Роскосмос»
Акционерное общество
«ГОСУДАРСТВЕННЫЙ КОСМИЧЕСКИЙ
НАУЧНО-ПРОИЗВОДСТВЕННЫЙ ЦЕНТР имени М.В. ХРУНИЧЕВА»
(АО «ГКНПЦ им. М.В. Хруничева»)

Новозаводская ул., д. 18, г. Москва, 121309, тел.: 8 (499) 749 99 34, факс: 8 (499) 749 51 24
Тел.: 8 (499) 749 83 43, факс: 8 (499) 142 59 00, e-mail: agd@khrunichev.ru, http://www.khrunichev.ru
ОГРН 5177746220361, ИНН/КПП 7730239877/773001001

№ _____
на № от _____

Руководителю Компании
ООО "СитиСтройГрупп"

Компания ООО "СитиСтройГрупп" выполнила работы по ремонту и гидроизоляции двухуровневой комбинированной кровли дворца водного спорта "ФИЛИ" г. Москва современными полимерными покрытиями. Все работы выполнены с высоким качеством и в сроки.

Считаем компанию надежной, надеемся на дальнейшее деловое сотрудничество и рекомендуем другим организациям.

Руководитель Спортивного
культурно-патриотического центра

Г.Г. Гавриленко



29.11.19
Коробов



АО «НИМИ им. В.В. Бахирева»

Заместитель управляющего директора
по производству и гражданской
продукции – главный инженер

Ленинградское шоссе, 58,
г. Москва, 125212,
Тел. (495) 452-29-44
Факс: (495) 452-14-06
E-mail: nimi@nimi.su
Web: nimi.su
ОГРН 1127747236341
ИНН/КПП 7743873015/774301001

от _____ № _____

Общество с ограниченной ответственностью
«СитиСтройГрупп»

Рекомендательное письмо

Настоящим письмом АО «НИМИ им. В.В. Бахирева» выражает благодарность руководству и сотрудникам ООО "СитиСтройГрупп" за плодотворное сотрудничество, ответственность в выполнении задач различной сложности и качественную организацию работ.

Во время работ сотрудники ООО "СитиСтройГрупп" применили инновационные современные технологии по ремонту и гидроизоляции кровель.

Все работы выполнены с высоким качеством, проявив профессиональный статус, компетентность и активность в решении поставленных задач.

Считаем компанию ООО "СитиСтройГрупп" как надежного и ответственного Партнера, с индивидуальным подходом к Заказчику.

Иван Р.Ю. Белом
Тел: 37-49



А.А. Белохмескин

Референс – Лист

Выполненных работ по устройству бесшовного мембранного покрытия «INNOKROV»

Госкорпорация «Роскосмос»		
1	АО «Государственный космический научно-производственный центр имени М.В. Хруничева.	Москва
2	Центр космической связи «Дубна»	МО г.Дубна
3	ПАО «Ракетно-космическая корпорация «Энергия» имени С.П. Королёва»	МО г.Королев
Концерн ПВО «АЛМАЗ – АНТЕЙ»		
4	АО «Концерн воздушно – космической обороны «АЛМАЗ - АНТЕЙ»	Москва
5	ПАО «Радиофизика»	Москва
6	АО «РАТЕП»	МО г.Серпухов
7	НИИ «Мортеплотехники» Корпорация «Тактическое ракетное вооружение»	г. Санкт-Петербург
Госкорпорация «Ростех»		
8	АО «МВЗ им. Миля». Холдинг «Вертолеты России»	МО, Щёлково.
9	Научно-исследовательский машиностроительный институт имени В.В.Бахирева. Концерн «ТЕХМАШ»	Москва
10	АО «ОДК» ПК «Салют» «Объединенная двигателестроительная корпорация»	Москва
11	АО «Краснозаводский химический завод» Концерн«ТЕХНОДИНАМИКА»	МО, г.Краснозаводск
12	АО ФНПЦ «Научно-исследовательский институт прикладной химии» Холдинг «ТЕХМАШ»	МО, г.Сергиев Посад
13	АО «Конструкторское бюро приборостроения им. Академика А.Г. Шипунова» Холдинг АО «НПО «Высокоточные комплексы»	г. Тула
14	АО «Концерн «Моринформсистема-Агат»	Москва
15	АО Российская самолетная корпорация «МиГ»	МО г.Жуковский
16	ПАО «Императорский Тульский оружейный завод» Холдинг АО «НПО «Высокоточные комплексы»	г. Тула
17	АО «НПП «Торий» Холдинг «Росэлектроника»	Москва
18	ООО «ВР-Ресурс» Территория Летно – испытательный комплекс. Холдинг «Вертолеты России»	МО Щелково

19	«Барнаульское Специальное Конструкторское Бюро «Восток» АО «Концерн «Созвездие» Холдинг «Росэлектроника»	г.Барнаул
20	ПАО «Автоматика»	г.Воронеж
21	АО «НТЦ» Атлас» Концерн «Автоматика» Холдинг «Росэлектроника»	Москва
22	ОАО «Завод Электроприбор» АО «Концерн «МОРИНФОРМСИСТЕМА-АГАТ»	Москва
23	ООО «Тех Пром Ресурс» территория АО «ДМЗ» им. Федорова Н.П.	МО г.Дубна
24	АО "Электроагрегат" Холдинг «ТЕХМАШ»	г. Новосибирск
25	АО «НПО» Базальт» Концерн «ТЕХНОДИНАМИКА»	МО г.Красноармейск
Образовательные и исследовательские учреждения		
26	ФГБУН «Институт проблем механики им. А. Ю. Ишлинского» Российская академия наук (ИПМех РАН)	Москва
27	ФГБУН Институт химической биологии и фундаментальной медицины СО (РАН)	г.Новосибирск
28	ФГБУВО «Национальный исследовательский университет «МЭИ»	Москва
29	Государственный научный центр ФГУП ЦНИИЧЕРМЕТ им. И.П. Бардина.	Москва
30	Российский университет дружбы народов имени Патриса Лумумбы.	Москва
Коммерческие компании и предприятия		
31	АО «КОНЦЭЛ»	Москва, Зеленоград
32	ООО «Зернопродукт» Холдинг АО «Росспиртпром»	Тульская обл. г.Ефремов
33	ООО «ЩЕКИНОАЗОТ – БХ»	Тульская область, Щекинский район.
34	ООО «Мондэлис Русь»	г. Великий Новгород
35	ООО «Мясоперерабатывающий завод «РЕМИТ»	МО г. Подольск
36	ООО «Аэрозоль Новомосковск» АО «АРНЕСТ»	Тульская обл, г.Новомосковск.
37	ПАО «НПП «Аэросила»	МО, г. Ступино
38	Машиностроительный завод «Пелком Дубна»	МО, г.Дубна

