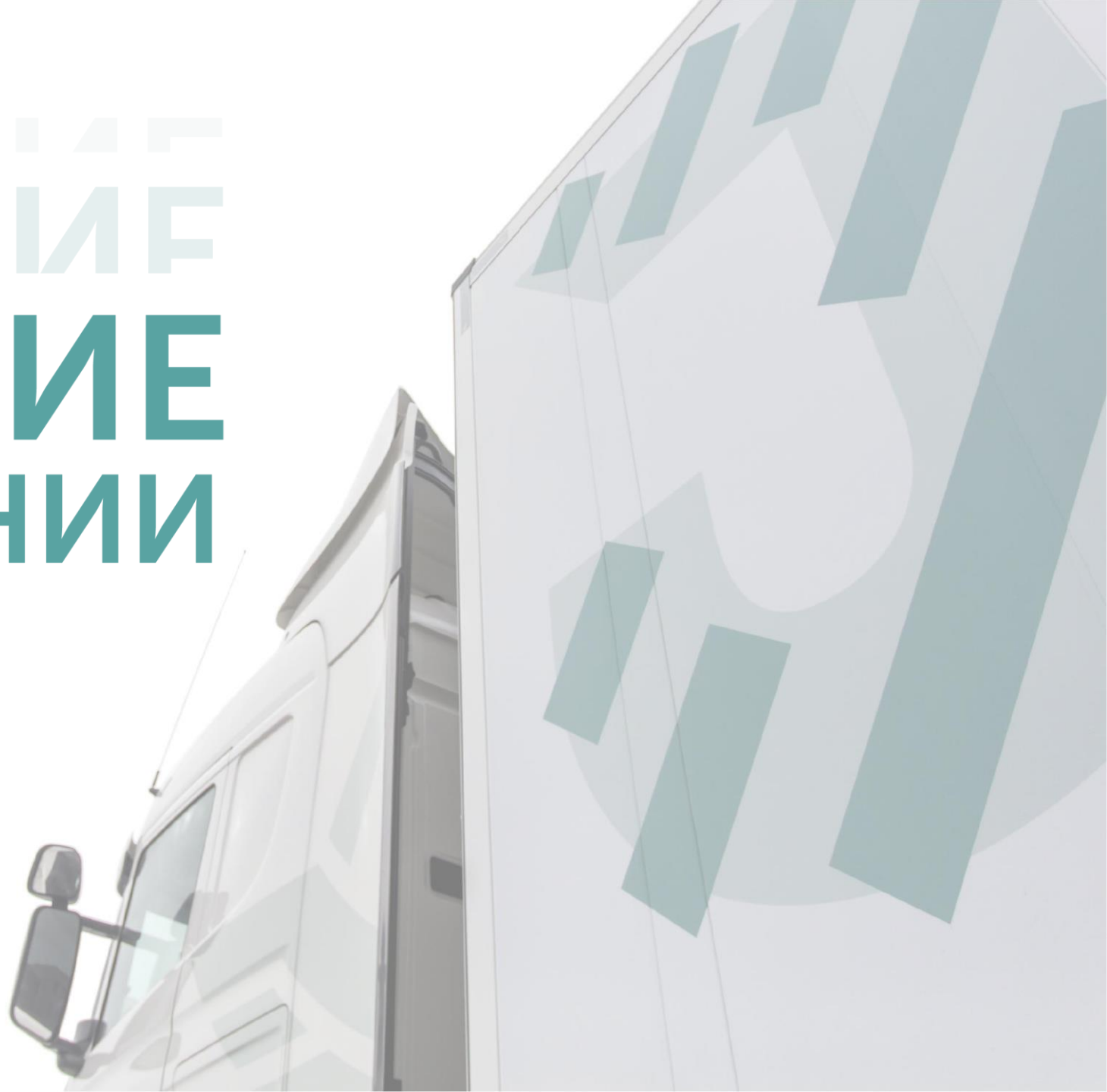


РЕШЕНИЕ В ДВИЖЕНИИ



Автомобильные перевозки
и проектная логистика





Road transport & project logistics



МЕЖДУНАРОДНЫЕ ГРУЗОПЕРЕВОЗКИ



25 лет на рынке
логистики



800
собственных автопоездов



25 000
Перевозок в год



ISO, TAPA, GDP, SQAS
сертификация
Качества и безопасности



7
международных
офисов

Лицензии таможенного представителя и таможенного перевозчика

Статус уполномоченного экономического оператора (AEO type 1)

FIATA, TIR (ASMAP, KAZATO, BAMAP)



Автомобильные перевозки
и проектная логистика

ГЕОГРАФИЯ ПЕРЕВОЗОК

25 000
ПЕРЕВОЗОК
В ГОД



ШВЕЦИЯ

ФИНЛЯНДИЯ

НОРВЕГИЯ

ЭСТОНИЯ

ЛАТВИЯ

ДАНИЯ

ЛИТВА

ВЕЛИКОБРИТАНИЯ

НИДЕРЛАНДЫ

ПОЛЬША

БЕЛАРУСЬ

БЕЛЬГИЯ

ГЕРМАНИЯ

ЧЕХИЯ

УКРАИНА

ФРАНЦИЯ

ЛЮКСЕМБУРГ

СЛОВАКИЯ

МОЛДАВИЯ

АВСТРИЯ

ВЕНГРИЯ

РУМЫНИЯ

ГРУЗИЯ

ШВЕЙЦАРИЯ

СЛОВЕНИЯ

БОЛГАРИЯ

АЗЕРБАЙДЖАН

УЗБЕКИСТАН

КЫРГЫЗСТАН

ИСПАНИЯ

ИТАЛИЯ

СЕРБИЯ

МАКЕДОНИЯ

ТУРКМЕНИСТАН

ТАДЖИКИСТАН

ПОРТУГАЛИЯ

БОСНИЯ
И ГЕРЦЕГОВИНА

ЧЕРНОГОРИЯ

АЛБАНИЯ

ТУРЦИЯ

КАЗАХСТАН

МОНГОЛИЯ

КИТАЙ

РОССИЯ



Автомобильные перевозки
и проектная логистика

НАША ОТРАСЛЕВАЯ СПЕЦИАЛИЗАЦИЯ:



- Машиностроение и металлургия
- Автомобильная промышленность
- Химическая промышленность
- Нефтегазовая отрасль
- Энергетика
- Строительный сектор
- Горная промышленность
- Сельскохозяйственный сектор
- Пищевая промышленность
- Медицинская промышленность
- Косметика и парфюмерия
- FASHION-индустрия
- Акцизные товары
- Электроника

НАШ АВТОПАРК

340



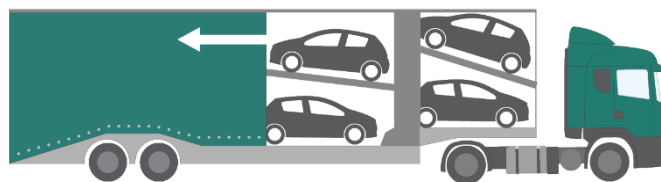
РЕФРИЖЕРАТОРОВ
(GDP, TSR1)

15



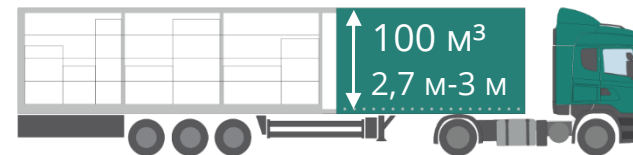
НИЗКОРАМНЫХ
ПЛОЩАДОК

9



АВТОВОЗОВ

300



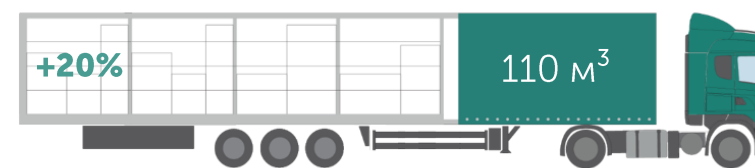
МЕГАТРЕЙЛЕРОВ
И СТАНДАРТНЫХ
ПОЛУПРИЦЕПОВ (XL 12642)

115



ПОЛУПРИЦЕПОВ
DOUBLE DECK

30



УДЛИНЕННЫХ
ПОЛУПРИЦЕПОВ 16,35м



Автомобильные перевозки
и проектная логистика

ПЕРЕВОЗКИ КОМПЛЕКТНЫХ ГРУЗОВ



СРЕДНИЙ ВОЗРАСТ АВТОПАРКА – **2,6 года**

- современный подготовленный автопарк
- опыт грузоперевозок для всех отраслей от Западной Европы до Сибири, стран Азии и Дальнего Востока
- комплексный подход к решению логистических задач, включая выполнение таможенных процедур
- возможность срочной подачи транспорта под загрузку в течение 24 часов

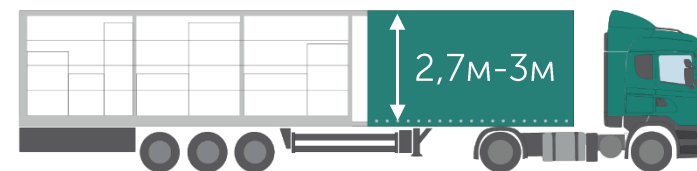
ПЕРЕВОЗКИ ГРУЗОВ МЕГАТРЕЙЛЕРАМИ



АВТОПАРК JENTY ВКЛЮЧАЕТ **300** МЕГАТРЕЙЛЕРОВ
И СТАНДАРТНЫХ ПОЛУПРИЦЕПОВ

Мегатрейлер позволяет
транспортировать:

- до трёх рядов европоддонов
- сельскохозяйственную
и строительную технику
- модульные и строительные конструкции
- контейнеры 40' НС
- оборудование и запчасти
- бытовую технику, товары и изделия
медицинского назначения, текстиль
и многое другое



ВНУТРЕННИЙ ОБЪЕМ - **100м³**



ОСОБЕННОСТИ ПОЛУПРИЦЕПОВ DOUBLE DECK



Экономичное размещение грузов разных размеров при осуществлении **проектных перевозок**

Система двухъярусной загрузки позволяет перевозить больше нештабелируемого груза, оптимизируя Ваши расходы

X2

ПАЛЛЕТ X66

Возможность регулировки высоты верхнего яруса позволяет оптимизировать размещение груза разной высоты

**ГРУЗОВМЕСТИМОСТЬ
ПОЛУПРИЦЕПА ПОЗВОЛЯЕТ
ПЕРЕВОЗИТЬ ДО 22 000 кг**

ПЕРЕВОЗКИ СБОРНЫХ ГРУЗОВ



5000 ПЕРЕВОЗОК СБОРНЫХ ГРУЗОВ В ГОД

ПЕРЕВОЗКИ СБОРНЫХ ГРУЗОВ – экономичная перевозка небольших партий товаров из любой точки Европы в страны СНГ и Азии

Собственный парк техники, включая полуприцепы типа DOUBLE DECK, позволяет осуществлять доставку грузов из любой точки Европы в страны СНГ и Азии:

- Московская область (8-12 машин в неделю)
- Урал (3-5 машин в неделю)
- Сибирь (5-8 машин в неделю)
- Регионы Средней Азии (14-16 машин в неделю)

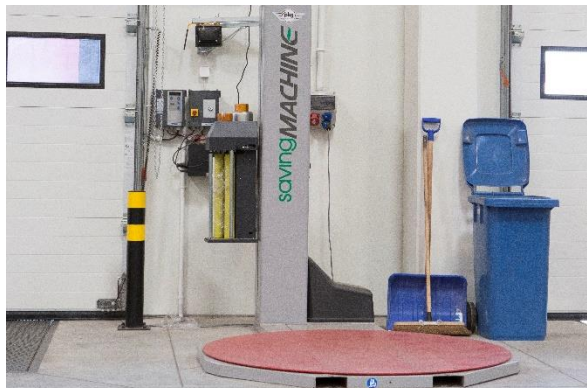
ПЕРЕВОЗКИ СБОРНЫХ ГРУЗОВ



Современное техническое оснащение склада консолидации позволяет осуществлять доставку всех типов груза:

- грузы стандартных размеров всех отраслей: коробки, ящики, паллеты, биг-беги, емкости
- длинномерные грузы
- тяжеловесные грузы: самоходная техника и оборудование всех видов
- грузы с температурным режимом
- опасные грузы
- рулонные грузы со штыревым захватом

ПЕРЕВОЗКИ СБОРНЫХ ГРУЗОВ



Дополнительный сервис:

- переупаковка, обрешетка
- дополнительная маркировка
- хранение
- перегрузка с привлечением погрузчиков до **10 тонн** и кранов до **35 тонн**
- погрузка и разгрузка грузов в закрытом помещении
- оформление документов: экспортные декларации (EX1), транзитные гарантии (Т-1, Т-2), книжки МДП и CMR-накладные
- страхование

ЦЕНТР КОНСОЛИДАЦИИ СБОРНЫХ ГРУЗОВ



ОБЩАЯ ПЛОЩАДЬ СКЛАДА - БОЛЕЕ 3000 м²

- выгодное месторасположение склада – трасса A2/S8 (80 км от г.Варшава, Польша)
Дополнительные консолидационные склады в Италии, Германии, Литве, Беларуси
- обработка более **100** автотранспортных средств в сутки
- камеры хранения грузов с температурным режимом **+2°C до + 25°C**
- непрерывный контроль специалистами погрузочно-разгрузочных работ
- система круглосуточной охраны и видеонаблюдения за грузом на территории
- складская обработка акцизных товаров

НЕГАБАРИТНЫЕ ПЕРЕВОЗКИ



СОБСТВЕННЫЕ НИЗКОРАМНЫЕ ПЛОЩАДКИ РАЗНЫХ ТИПОВ позволяют осуществлять перевозки:

- оборудования производственных предприятий
- ёмкостей, труб и иных грузов нестандартных размеров
- сельскохозяйственной техники и оборудования
- самоходной техники
- иных грузов нестандартного веса и размеров

НЕГАБАРИТНЫЕ ПЕРЕВОЗКИ



Комплекс услуг негабаритных перевозок обеспечивает минимизацию финансовых и временных затрат:

- разработка **детального плана** размещения, крепления, погрузки и разгрузки груза
 - разработка индивидуальных конструкций и схем крепления груза для **безопасности** перевозки
 - проработка маршрута движения груза с учетом **параметров веса и размеров**
 - **оформление** всех необходимых разрешений и правил организации дорожного движения
 - **организация сопровождения** полицией и машинами прикрытия
 - разработка и сопровождение мероприятий по **временному демонтажу** линий электропередач, дорожных знаков, ограждений и иных конструкций
-
- **оформление документов:** экспортные декларации, транзитные гарантии, книжки МДП и CMR-накладные
 - страхование

НЕГАБАРИТНЫЕ ПЕРЕВОЗКИ



Безопасность

- собственный автопарк - **800** автопоездов разных типов не старше **2,6 лет**
- система контроля месторасположения груза на всем маршруте, **персональный доступ за GPS слежением**
- полная **ответственность** за доставку груза и CMR страхование

ПЕРЕВОЗКИ С ТЕМПЕРАТУРНЫМ РЕЖИМОМ



- доставка как с соблюдением температурного режима, так и дорогостоящих грузов
- современный автопарк рефрижераторов, включающий **180** автопоездов не старше **1,8 лет**
- возможность перевозки дорогостоящих грузов без конвоя благодаря лицензии таможенного перевозчика
- доставка небольших партий товара в составе сборных грузов с поддержанием температурного режима

БЕЗОПАСНЫЙ СЕРВИС ПЕРЕВОЗОК ГРУЗОВ С ТЕМПЕРАТУРНЫМ РЕЖИМОМ



- онлайн телематика. Контроль температуры и местоположения в режиме 24/7
- холодильные установки CARRIER 1950 и CARRIER 1550 обеспечивают точное соблюдения требований перевозки
- система двухуровневой загрузки, позволяющая компактно и безопасно расставлять груз
- комплекс мер, обеспечивающих защиту груза от механических и прочих воздействий:
 - дополнительные дверные замки по стандарту TSR 1
 - кнопка аварийного сигнала в кабине водителя
 - система контроля открытия дверей
 - GPS модули в тягаче и полуприцепе, дополнительный контроль расцепки
 - 3 температурных датчика



Автомобильные перевозки
и проектная логистика

ОТРАСЛЕВАЯ СПЕЦИАЛИЗАЦИЯ



МЕДИКАМЕНТЫ



ВЫСТАВОЧНЫЕ
ГРУЗЫ



ДОРОГОСТОЯЩИЕ
ГРУЗЫ



ЭЛИТНЫЙ
ТЕКСТИЛЬ



ПРОДУКТЫ
ПИТАНИЯ



КОСМЕТИКА
И ПАРФЮМЕРИЯ



АКЦИЗНЫЕ
ТОВАРЫ



ХИМИЯ
И ОПАСНЫЕ
ГРУЗЫ

ПРОЕКТНЫЕ ПЕРЕВОЗКИ



Блочный принцип перевозки обеспечивает совместное прибытие автопоездов в таможенный пункт для декларирования как один груз

Виды грузов, доставляемых в рамках проектной логистики:

- заводы и фабрики
- сборочные и производственные линии
- крупногабаритное оборудование и установки
- выставочное оборудование, стенды и экспозиции
- грузы, разделенные на несколько автомобилей, а также грузы, чьи габариты и вес не позволяют выполнять перевозку стандартными транспортными средствами и схемами



Автомобильные перевозки
и проектная логистика

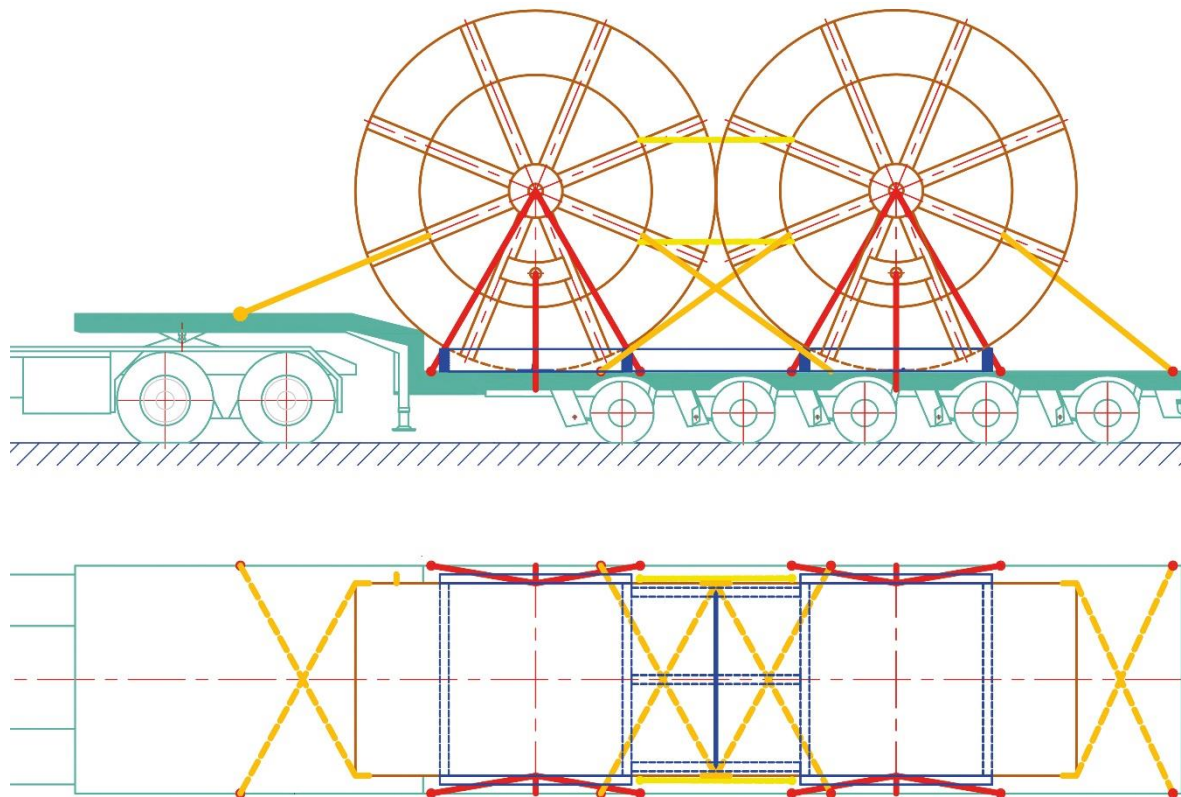
КОНТРАКТНЫЕ ПЕРЕВОЗКИ



Благодаря обширному опыту в международных грузоперевозках мы предлагаем доставку грузов в соответствии с требуемым графиком:

- стандартные грузы
- опасные грузы
- негабаритные и тяжеловесные грузы
- сборные грузы
- грузы с температурным режимом

ДОПОЛНИТЕЛЬНЫЕ УСЛУГИ



○ ИНЖЕНЕРНАЯ ПОДДЕРЖКА

Комплекс услуг для выбора оптимальной схемы транспортировки грузов

○ ТАМОЖЕННОЕ ОФОРМЛЕНИЕ

В странах ЕС, России, Беларуси, Казахстане

Электронное предварительное декларирование товаров

○ СТРАХОВАНИЕ

CMR- страхование и страхование от всех рисков



ЗАЩИТА ОКРУЖАЮЩЕЙ СРЕДЫ



Соблюдение правоохранного законодательства, выполнение нормативных требований, регламентирующих деятельность компании и относящихся к экологическим аспектам организации



Совершенствование систем экологического менеджмента на основе международного стандарта **ISO 14001:2015** и повышение его результативности

Принятие и реализация управленческих и сервисных решений с учетом экологических аспектов планируемой деятельности и качества оказываемых услуг

Предупреждение возникновения ситуаций, наносящих урон окружающей среде



Регулярный контроль соответствия деятельности компании природоохранному законодательству, обучение персонала работе в системе охраны окружающей среды

100% парка соответствуют стандартам **евро5**, разработан план внедрения стандарта **евро6**

Разработан и выполняется внутренний стандарт «**политика в области охраны окружающей среды**»

СЕРТИФИКАЦИЯ КАЧЕСТВА




CERTIFICATE

Herewith the certification body DQS Bel Ltd having signed an agreement with DQS Holding GmbH, confirms that

"Jenty-Spedition" Limited Liability Company
Platonov str., 10-603, Minsk, Belarus 220034

for the audit scope:
Transportation and freight forwarding services (groupage and dangerous, oversized and heavy-weight cargo transportation, high value project cargo transportation, transportation of cargo requiring temperature control).

Has implemented and maintains **TRANSPORT SAFETY SYSTEM** based on Standard for Transport Information and Control Systems (TICS) including special requirements of the standard Guidelines on Distribution Practice (GDP) at level B+

Certificate -- register number:	TS5 30200043
Assessment date:	10-07-2017
Date of issue of certificate:	17-07-2017

A. Nikititsch
Chairman and signature of the responsible person at the certification body (DQS)




Address of the certification body:
Pöschelstr. 61 12033 Berlin, Germany, +49 30 17 1302 37 70, <http://dqs.de>




CERTIFICATE

This is to certify that

Festina-RUS Closed Joint-Stock Company
Office 5a, 9M, Ploivatova St
Russia, Moscow 119361

meets the

TAPA TSR 2017

Trucking Security Requirements dated 01 July 2017 for company activities listed below

Scope:
TSR 2017 Level 1 Category Small
Without waivers granted

Certificate registration no.	495674 TAPA TSR 17
TAPA - certificate no.	TE0064TSR2017
Valid from	2018-05-30
Valid until	2021-05-29
Date of certification	2018-05-30




DQS GmbH

Stefan Heibich
Managing Director

Trappeler Neumann
TAPA Chairman

Accredited Body: DQS GmbH, August-Schwarz-Straße 21, 40453 Frickefurt am Main, Germany



CERTIFICATE

Herewith the certification body DQS Bel GmbH having signed an agreement with DQS Holding GmbH, confirms that

JENTY-SPEDITION Limited Liability Company
223029, Republic of Belarus, Minsk region, Minsk district, Mikhanovichs council, 52/1, the village of Kalinino district, office № 73


has implemented and maintains a
Environmental Management System

Scope:
Transportation and freight forwarding services, groupage and dangerous, oversized and heavy-weight cargo transportation, high value project cargo transportation, transportation of cargo requiring temperature control

Through an audit, documented in a report, it was verified that the management system fulfills the requirements of the following standard:

ISO 14001:2015


Certificate registration no:	30200043 EMS15
Valid from	22-12-2022
Valid until	21-12-2025
Date of certification	09-12-2022



DQS Bel GmbH

Alexander Nikititsch
Managing Director

Accredited Body: DQS Bel GmbH, 62-2003 Kazince str, 220100 Minsk, Belarus
Administrative Office: DQS Holding GmbH, Konrad-Adenauer-Allee 8-10, 61116 Bad Vilbel, Germany




CERTIFICATE

Herewith the certification body DQS Bel GmbH having signed an agreement with EAASS, confirms that

TECHNOBEL Limited Liability Partnership
050013, 13 Republic square, office 614, Bostandyk district, Almaty, Kazakhstan

for the assessment scope:
International transport by road

has been assessed and meets the requirements Sustainability and Security Assessment (SSA Transport Service).

Overall score of the company: 85%

Register number:	SSA 302001
Assessment date:	23-02-2023
Issued on:	06-03-2023
Valid until:	22-02-2026



A. Nikititsch
Managing Director
DQS Bel GmbH

DQS Bel GmbH
Kazince 62-1203 Minsk, Belarus 220108

МЫ РАДЫ СОТРУДНИЧАТЬ С ВАМИ!

МОСКВА

Тел. + 7 495 430 77 21

БЕРЛИН

Тел. + 49 337 644 499 74

АЛМА-АТА

Тел. + 7 727 334 05 13

НОВОСИБИРСК

Тел. + 7 383 209 16 80

МИНСК

Тел. + 375 17 284 00 63

ВАРШАВА

Тел. + 48 223 906 240



www.jenty-spedition.com