



OMNI

ЗАПЧАСТИ ДЛЯ ОБОРУДОВАНИЯ И ТЕХНИКИ

КОМПЛЕКСНЫЕ УСЛУГИ В ОБЛАСТИ ПОСТАВКИ ЗАПЧАСТЕЙ ДЛЯ РАЗЛИЧНЫХ ВИДОВ ОБОРУДОВАНИЯ, В ТОМ ЧИСЛЕ ПЕРИФЕРИЧЕСКОГО, А ТАКЖЕ ИЗГОТАВЛИВАЮЩИХ РАЗЛИЧНЫХ ВИДОВ ИЗДЕЛИЙ ИЗ ПЛАСТМАСС.



 om-ni.ru



ЗАПЧАСТИ ДЛЯ ОБОРУДОВАНИЯ И ТЕХНИКИ

Запасные части и оборудование для полимерной промышленности

Предлагаем широкий ассортимент запасных частей для промышленного оборудования, включая периферийное оборудование. Оригинальные и альтернативные комплектующие, подбор по марке и модели - все для эффективности вашего бизнеса

 om-ni.ru



Содержание

О КОМПАНИИ	04-07
БЫСТРОРАЗЪЕМНЫЕ СОЕДИНЕНИЯ	08
ПЕРИФЕРИЙНОЕ ОБОРУДОВАНИЕ	09
АКСЕССУАРЫ	10
АКСЕССУАРЫ ДЛЯ ЛИТЬЕВЫХ МАШИН	11
ШНЕКОВЫЕ ПАРЫ ДЛЯ ТПА	12
УСТАНОВКА СЕРВОСИСТЕМЫ ДЛЯ УЗЛА ВПРЫСКА	13
ГИДРАВЛИЧЕСКИЙ МОТОР INTERMOT	14
СЕРИЯ NHM И FMB	15
РАДИАЛЬНЫЕ ГИДРОМОТОРЫ СЕРИИ ITM МАРКИ STF	16
РАДИАЛЬНЫЕ ГИДРОМОТОРЫ СЕРИИ STF МАРКИ STFC	17
ОРБИТАЛЬНЫЕ ГИДРОМОТОРЫ СЕРИИ OMR – OMH – OMS	18
ВНУТРЕННИЕ ШЕСТЕРЕННЫЕ НАСОСЫ СЕРИИ SUMITOMO QT	19
ПОРШНЕВЫЕ НАСОСЫ YUKEN	20
ПОРШНЕВЫЕ АКСИАЛЬНЫЕ НАСОСЫ REXROTH	21
РАДИАЛЬНО-ПОРШНЕВЫЕ НАСОСЫ MOOG	22
ПАНЕЛИ УПРАВЛЕНИЯ МАШИН ДЛЯ ЛИТЬЯ ПЛАСТМАСС ПОД ДАВЛЕНИЕМ	23
LCD – ДИСПЛЕИ ДЛЯ КЛАВИАТУР И ПЛАТ УПРАВЛЕНИЯ	24
ПЕРЕКЛЮЧАТЕЛИ	26
НАГРЕВАТЕЛИ И ТЕРМОПАДЫ	27
ЭЛЕКТРИЧЕСКИЙ РАСПРЕДЕЛИТЕЛЬНЫЙ КЛАПАН	28
ПНЕВМАТИЧЕСКИЕ ИЗДЕЛИЯ	29

НАША МИССИЯ – обеспечить непрерывность и эффективность производственных процессов наших клиентов, и мы успешно справляемся с этой задачей.

ОСНОВНЫЕ НАПРАВЛЕНИЯ ДЕЯТЕЛЬНОСТИ

🔄 ПОСТАВКА ЗАПАСНЫХ ЧАСТЕЙ И ОБОРУДОВАНИЯ

Мы предлагаем широкий ассортимент запасных частей для промышленного и периферийного оборудования. Оригинальные и альтернативные комплектующие, подбор по марке и модели – всё для повышения эффективности вашего бизнеса.

🔄 ПРОИЗВОДСТВО ИЗДЕЛИЙ ИЗ ПЛАСТМАСС

Изготавливаем разнообразные пластмассовые изделия как в мелкосерийном, так и в крупносерийном производстве. Высокотехнологичное оборудование и опытные специалисты гарантируют безупречное качество и точность каждой детали.

Клиенты компании «ОМНИ» ценят нас за профессионализм, оперативность и гибкость подходов. Мы не просто поставщики и производители, мы – команда экспертов, готовая разработать и предложить решения, максимально соответствующие вашим требованиям. Будь то стандартные или уникальные проекты, мы всегда находим оптимальные варианты.

🔄 **Наша цель – не просто выполнить заказ, а стать вашим долгосрочным партнером в развитии бизнеса.**

ПРЕИМУЩЕСТВА КОМПАНИИ

НЕОГРАНИЧЕННЫЕ ВОЗМОЖНОСТИ



Подберем запчасти для любого оборудования и каждой задачи

ИНДИВИДУАЛЬНЫЙ ПОДХОД



Решения, точно соответствующие вашим потребностям

ВЫСОКОЕ КАЧЕСТВО



Гарантия на все изделия и запчасти на 12 месяцев

ОПЕРАТИВНАЯ ДОСТАВКА



Гибкие условия и быстрая доставка по вашему запросу





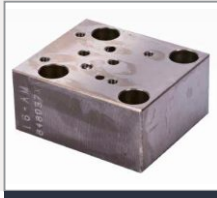
4WRKE16E200L



4WEN 16 E4X 6EG24N9



LSV25H30-30-20



16-AM 848037XA



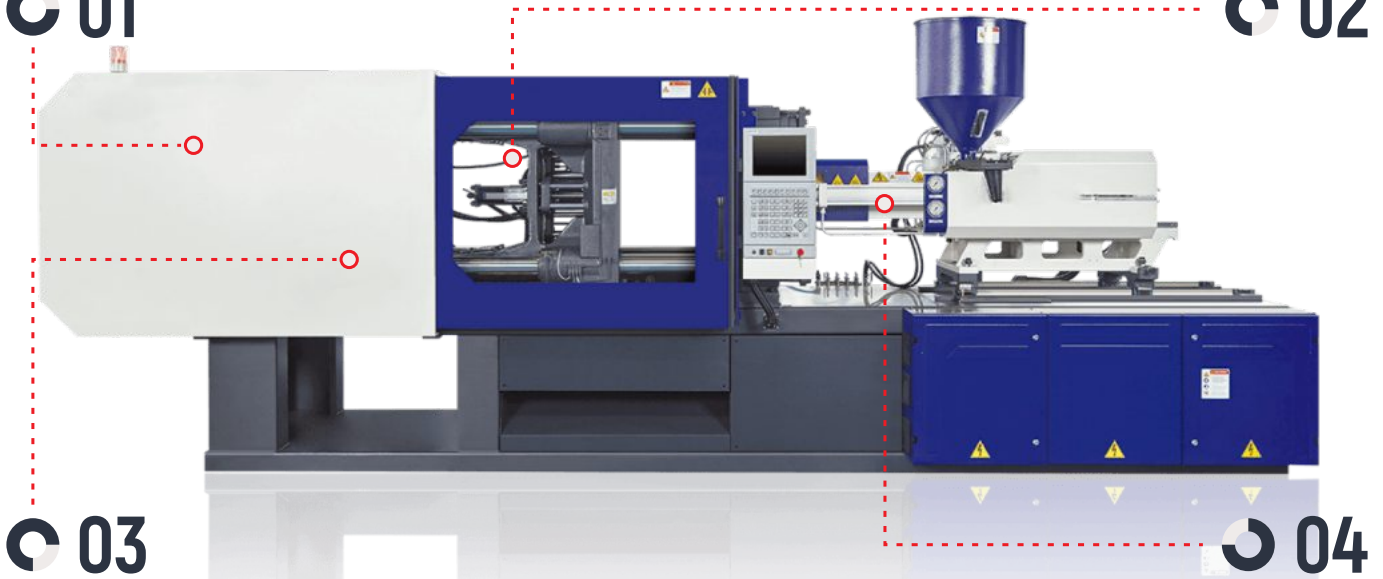
4WE 10 E5X EG24N9K4 M



4WE 6 E6X EG24N9K4

01

02



03

04



HBG-03-32



CRG-03-04



DG-02-B-22



EDG-01-A-45



MC-02P-30-20



HRV3-10-S-0-36



HDBDS6K1X-200



HEBG-03-A45-R



DCG012B2T



HRF-603-3-L-30-S

Осуществляем хранение приобретенного вами оборудования и запасных частей на нашем складе до момента их востребования.

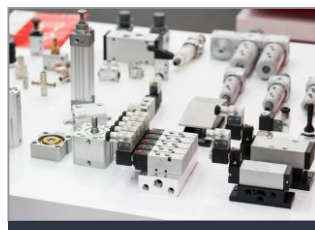
ПРЕДСТАВЛЕННЫЕ ГРУППЫ ЗАПЧАСТЕЙ



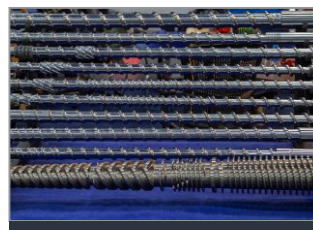
ЭЛЕКТРОНИКА



ГИДРАВЛИКА



ПНЕВМАТИКА

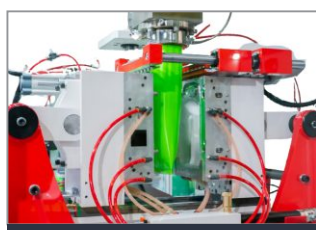


ШНЕКОВЫЕ ПАРЫ

ОБОРУДОВАНИЕ | ДЛЯ ПРОИЗВОДСТВА ИЗДЕЛИЙ ИЗ ПЛАСТМАСС



ТЕРМОПЛАСТ
АВТОМАТЫ



ЭКСТРУЗИОННОЕ
ОБОРУДОВАНИЕ



ПЕРИФЕРИЙНОЕ
ОБОРУДОВАНИЕ



ПРОИЗВОДСТВО
ПРЕСС-ФОРМ

ПОСТАВКА ОБОРУДОВАНИЯ И ПРОИЗВОДСТВО ИЗДЕЛИЙ



Компания «ОМНИ» предлагает широкий спектр продукции для организаций, работающих с гидравликой, пневматикой, электроникой, шнековыми парами, периферийным оборудованием и пластмассовыми изделиями. У нас можно заказать подбор и поставку оборудования или изготовление пресс-форм для литья пластмасс.

Оборудование и запчасти подбираются согласно требованиям заказчика к модельному ряду либо под конкретный проект или отрасль (например, для термопластавтоматов, экструзионной линии). Найдем как оригиналы, так и аналоги и подскажем, какой вариант оптимальнее в вашем случае.

Еще одно направление деятельности – производство изделий из пластмасс. Отлично оснащенная производственная площадка позволяет нам самостоятельно изготавливать пресс-формы для литья, а после – выпускать крупную или небольшую партию нужных деталей. Возможно серийное производство.

УДОБНАЯ ДОСТАВКА

Доставляем продукцию транспортной компанией или курьерской службой. Стоимость доставки до склада покупателя может быть включена в стоимость услуг

ПОЧЕМУ ВЫБИРАЮТ НАС? | ПРЕИМУЩЕСТВА



**ОТЛИЧНАЯ
ОСНАЩЕННОСТЬ**



**ШИРОКИЕ
СВЯЗИ**



**ИНДИВИДУАЛЬНЫЙ
ПОДХОД**



**ГАРАНТИЯ
КАЧЕСТВА**

ХРАНЕНИЕ ДО ВОСТРЕБОВАНИЯ

Мы можем осуществлять хранение приобретенного вами оборудования и запасных частей на нашем складе до момента их востребования.

СЕРИИ ЗАПЧАСТЕЙ И ПРЕДСТАВЛЕННЫЕ БРЕНДЫ

- ◉ SMC
- ◉ Wago
- ◉ Fuji
- ◉ Eaton
- ◉ Fanuc
- ◉ Mitsubishi
- ◉ Banner
- ◉ Balluff
- ◉ Xilinx
- ◉ Texas Instruments
- ◉ ON Semiconductor
- ◉ Fisher
- ◉ Leuze
- ◉ B&R
- ◉ Wenglor
- ◉ Autonics

- ◉ Festo
- ◉ Pilz
- ◉ Lovato
- ◉ Rosemount
- ◉ Toshiba
- ◉ EMERSON
- ◉ Bently Nevada
- ◉ Foxboro
- ◉ General Electric
- ◉ Rentz Electric
- ◉ Allen Bradley
- ◉ Yaskawa
- ◉ Bussmann
- ◉ Lenze
- ◉ Schmersal Turck
- ◉ IFM Electronic

- ◉ Infineon
- ◉ Samsung
- ◉ Panasonic
- ◉ IFM
- ◉ CISCO
- ◉ OMRON
- ◉ Siemens
- ◉ Schneider Electric
- ◉ ABB
- ◉ Honeywell
- ◉ Mitsubishi Electric
- ◉ Motorola
- ◉ MOXA
- ◉ TRICONEX
- ◉ Samtec
- ◉ Rockwell

БЫСТРОРАЗЪЕМНЫЕ СОЕДИНЕНИЯ



M608 M708 SERIES



GAS SERIES



MANGUERA HOSE



WATER AGUA SERIES



AIRE PNEUMATIC VACUUM



**PRODUCTOS DE REFRIGERACION DE MOLDES
Mould Cooling Items**



HYDRAULIC HIDRAULICO SERIES

ПЕРИФЕРИЙНОЕ ОБОРУДОВАНИЕ

Компания «ОМНИ» - официальный российский поставщик международной производственной компании WENSUI. Мы специализируемся на поставке периферийного оборудования для полимерной промышленности. Мы предлагаем широкий ассортимент оборудования, способствующих оптимизации производственных процессов.



**СИСТЕМА
АВТОМАТИЗАЦИИ**



**ГРАНУЛИРОВАНИЕ И
РЕЦИКЛИНГ**



ОСУШИТЕЛИ



**ДОЗАТОРЫ И МИКСЕРЫ-
СМЕСИТЕЛИ**



**ЦЕНТРАЛИЗОВАННЫЕ
СИСТЕМЫ**



КОНТРОЛЬ ТЕМПЕРАТУРЫ

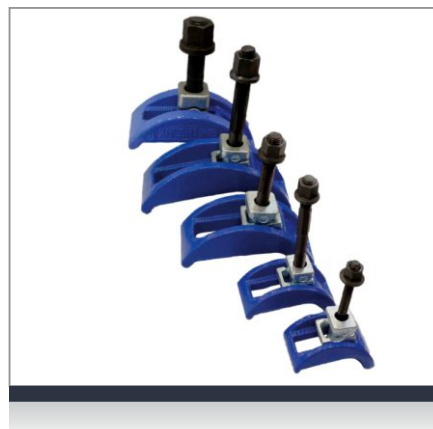
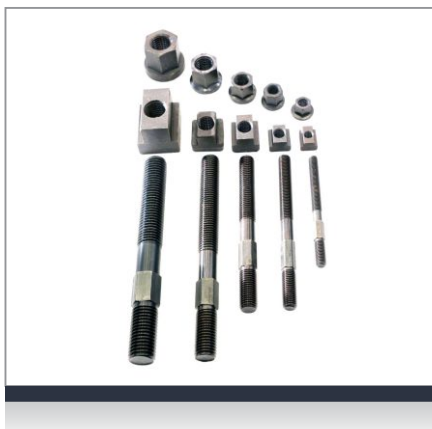


**ИЗМЕЛЬЧИТЕЛИ
(ШРЕДЕРЫ)**



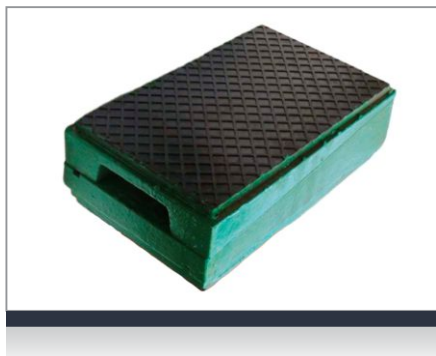
ОПЦИИ

Аксессуары



ВИБРОПОРЫ ДЛЯ ТЕРМОПЛАСТАВТОМАТОВ

ПРЯМОУГОЛЬНАЯ ВИБРОПОРА



КРУГЛАЯ ВИБРОПОРА



Аксессуары для литьевых машин

КОМПЛЕКТЫ СОЕДИНЕНИЙ ДЛЯ ИНЖЕКЦИОННЫХ МАШИН



НЕЙЛОНОВАЯ ГИЛЬЗА

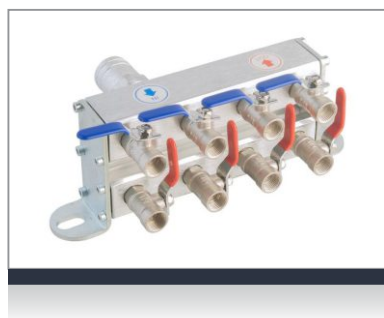


ПОЛУМУФТ



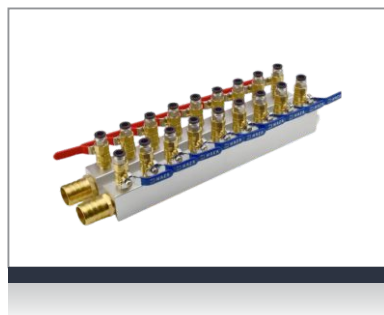
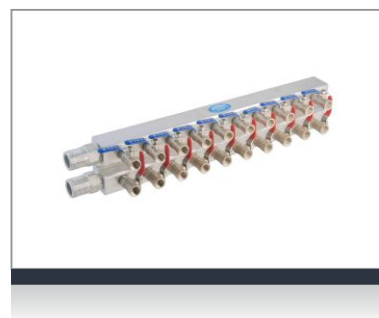
ЗУБЧАТАЯ МУФТА

КОЛЛЕКТОРЫ (РАСПРЕДЕЛИТЕЛИ ВОДЫ)

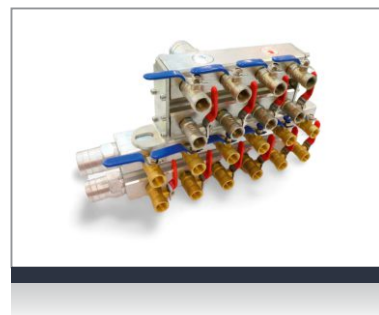


Корпус изготовлен из алюминия. Расход воды можно регулировать с помощью шарового крана. Имеются модели с боковым и нижним подводом и отводом воды.

Доступны модели с 4, 6, 8, 10, 10, 12 контурами



Оригинальные распределители воды без расходомеров, используемые во всех машинах для литья пластмасс под давлением.



РОТАМЕТРЫ (ПОПЛОВКОВЫЕ РАСХОДОМЕРЫ)



Корпус изготовлен из термопластика. Контроль расхода воды и температуры в каждом контуре отдельно.

Доступны модели с 4, 6, 8, 10, 10, 12 контурами.



Шнековые пары для ТПА



ШНЕКОВЫЕ ПАРЫ ДЛЯ ЛИТЬЕВЫХ И ЭКСТРУЗИОННЫХ МАШИН В НАЛИЧИИ И ПОД ЗАКАЗ .

1. Материал: 38Х2МЮА
Твердость поверхности: HV \geq 900; глубина азотирования: 0,5-0,8 мм.
2. Материал: Биметалл.

На наших складах доступны как оригинальные комплекты, так и аналоги
Мы изготавливаем шнековые пары как в сборе так и по отдельности в соответствии с вашими требованиями.

Профессиональный подход обеспечивает высокое качество, гарантируя соответствие продукции вашим производственным требованиям. Мы стремимся к тому, чтобы каждая деталь идеально отвечала вашим ожиданиям и способствовала успешной работе вашего оборудования.



Установка сервосистемы для узла впрыска SERVO SYSTEM (система хранения)

ИДЕАЛЬНОЕ СОЧЕТАНИЕ ЭЛЕКТРОННОЙ И ГИДРАВЛИЧЕСКОЙ ТЕХНОЛОГИИ УПРАВЛЕНИЯ

- Принцип работы: Сервоприводы управляют движением шнека и пластинизатора, обеспечивая точный контроль скорости, давления и времени впрыска.
- Эффективность: Системы потребляют меньше энергии, снижая эксплуатационные расходы.
- Точность и стабильность: Высокая точность движения уменьшает колебания и повышает качество конечного продукта.
- Быстрая реакция: Система немедленно реагирует на изменения, позволяя оптимизировать параметры впрыска.
- Уменьшенный шум: Работает тише по сравнению с традиционными гидравлическими системами.
- Программируемость: Легко настраивается для различных производственных задач и требований к продукту.



БЛАГОДАРЯ СИСТЕМЕ СЕРВОПРИВОДОВ;

Энергосбережение, высокая эффективность, точный контроль скорости и давления, низкий уровень шума. SERVO SYSTEM обеспечивает почти 80% экономии энергии по сравнению с плоскими системами с электродвигателями.



ГИДРАВЛИЧЕСКИЙ МОТОР INTERMOT



Радиальные гидромоторы серии NHM и FMB марки INTERMOT, разработанные с использованием итальянской технологии, широко применяются в приемной части машин для литья пластмасс под давлением и пользуются спросом у машиностроительных компаний Дальнего Востока.

Эти гидромоторы созданы специально для высокотоннажных машин и отличаются высоким крутящим моментом и производительной скоростью, что обеспечивает эффективную работу.

Основные преимущества INTERMOT включают долговечность и возможность работы под высоким давлением, что делает их привлекательными для производителей литьевых машин, обеспечивая надежность в процессе литья.

МОДЕЛЬ	ПОТОК (СС)	РАБОЧЕЕ ДАВЛЕНИЕ (БАР)	МАКС. ДАВЛЕНИЕ (БАР)	ТОРК (Н.М)	МАКС. СКОРОСТЬ (ОБ/МИН)	ВЕС (КГ)	
NHM1-63	77	250	320	284	1500	20	
NHM1-80	91	250	320	335	1250		
NHM1-100	96	250	320	355	1000		
NHM1-110	113	250	320	419			
NHM1-125	126	200	250	371			
NHM1-140	138	200	250	410			
NHM1-160	159	160	200	376	27		
NHM1-200	196	160	200	464			800
NHM2-100	113	250	320	419		1250	
NHM2-125	138	250	320	512		1000	
NHM2-150	159	250	320	588			
NHM2-175	180	200	250	532			
NHM2-200	207	200	250	611			800
NHM2-250	235	160	200	556		630	35
NHM2-280	276	160	200	653	500		
NHM3-175	181	250	320	670	1000		
NHM3-200	201	250	320	743	800		
NHM3-220	222	250	320	819	630		
NHM3-250	254	200	250	752			
NHM3-300	289	200	250	856		500	
NHM3-350	340	200	250	1000		400	
NHM3-400	380	180	225	1008	350	57,5	
NHM6-400	397	250	320	1469	630		
NHM6-450	452	250	320	1672			
NHM6-500	491	200	250	1451	500		
NHM6-600	594	200	250	1756			
NHM6-700	683	160	200	1616	400		

СЕРИЯ NHM И FMB

Гидравлический мотор серии NHM разрабатывается в соответствии с итальянскими технологиями и стандартами R&D. Мы используем высокопроизводительное технологическое оборудование и передовые методы для обеспечения высокого качества продукта. Моторы полностью соответствуют требованиям итальянских нормативов и комплексной производительности.

Радиальные гидромоторы INTERMOT

Радиальные гидромоторы серий NHM и FMB производятся с соблюдением технологических и инженерных стандартов, обеспечиваемых итальянскими технологиями и исследованиями. Для разработки этих серий применяются высокие технические усовершенствования и передовые технологии, что гарантирует соответствие высоким стандартам качества.



ОБЛАСТИ ПРИМЕНЕНИЯ

Мотор имеет широкий спектр применения и может широко использоваться в гидравлических системах строительной техники, морской техники, сельскохозяйственной техники, транспорта, нефтедобычи, машиностроения и других отраслей промышленности, особенно в машинах для литья пластмасс под давлением.

ОСОБЕННОСТИ СЕРИЙ NHM И FMB

Эксцентриковый вал: Пятипоршневая конструкция с низкой частотой возбуждения обеспечивает низкие уровни шума.

- Высокий пусковой момент: Отличная устойчивость на низких оборотах, плавная работа на очень низкой скорости.

- Запатентованная технология: Плоскостной компенсационный маслораспределительный лоток обеспечивает надежность и минимальные утечки; уплотнительные кольца между поршнем и гильзой увеличивают объемную эффективность.

- Высокая механическая эффективность: Коленчатый вал и шатун опираются на цилиндры.

- Реверсивное вращение: Направление вращения является реверсивным, выходной вал выдерживает осевое и радиальное внешнее усилие.

- Компактные размеры: Моторы обладают высоким отношением мощности к массе, имеют небольшой объем и вес.

МОДЕЛЬ	ТЕОРЕТИЧЕСКОЕ ПЕРЕМЕЩЕНИЕ (МЛ/Р)	ДАВЛЕНИЕ (МПА)		МОМЕНТ (НМ)		МАКС. СКОРОСТЬ (В/МИН)	МАКС. МОЩНОСТЬ (КВт)	ВЕС (КГ)
		НОМИНАЛЬНОЕ ДАВЛЕНИЕ	НАИБОЛЬШЕЕ ДАВЛЕНИЕ	НАИБОЛЬШЕЕ ДАВЛЕНИЕ	ПАМЯТЬ TORQUE			
FMB080-1000	988	21	29	3035	145	300	90	144
FMB080-1100	1088	21	29	3342	159	300	90	144
FMB080-1250	1237	21	29	3800	181	280	90	144
FMB100-1400	1385	21	29	4255	203	260	100	144
FMB100-1650	1630	21	29	5007	238	240	100	144
FMB125-1400	1459	21	29	4482	213	300	100	235
FMB125-1600	1621	21	29	4980	237	270	110	235
FMB125-1800	1864	21	29	5726	273	235	110	235
FMB150-2500	2470	21	29	7471	356	220	115	285
FMB200-2800	2757	21	29	8469	403	195	120	285
FMB200-3100	3080	21	29	9461	451	175	120	285
FMB200-3600	3648	21	29	8192	512	145	120	285
FMB270-3300	3291	21	29	10110	481	160	120	420
FMB270-3600	3575	21	29	10982	523	145	126	420
FMB270-4000	3973	21	29	12205	581	130	126	420
FMB270-4300	4313	21	29	13249	631	120	126	420
FMB325-4500	4538	21	29	13940	664	115	126	430
FMB325-5000	4492	21	29	15335	730	105	126	430

РАДИАЛЬНЫЕ ГИДРОМОТОРЫ СЕРИИ ITM МАРКИ STF

Гидромоторы серии ITM обладают высокими возможностями по крутящему моменту и скорости. Гидравлический мотор серии ITM – это традиционный радиально-поршневой гидромотор для применения в системах среднего давления.

Благодаря передовому обрабатывающему центру, контрольно-измерительным машинам и технологии сборки, он обладает непревзойденной производительностью среди двигателей того же типа.



ОСОБЕННОСТИ СЕРИИ ITM

- Эффективность – высокий крутящий момент при компактных размерах обеспечиваются обратимым вращением и определенным внешне радиальным и осевым усилием на выходном валу;
- Надежность – долговечность и низкие эксплуатационные расходы;
- Компактность – экономия пространства за счет компактного дизайна;
- Гибкость применения – широкий ассортимент моделей для различных отраслей; Современные материалы и передовые технологии производства;
- Низкий уровень эмиссии и шумности благодаря конструкции коленчатого вала и шатуна, а также раме цилиндра и поршня с низкой частотой вибрации.



МОДЕЛЬ	ПОТОК (СС)	РАБОЧЕЕ ДАВЛЕНИЕ (БАР)	МАКС. ДАВЛЕНИЕ (БАР)	ТОРК (Н.М)	МАКС. СКОРОСТЬ (ОБ/МИН)	ВЕС (КГ)
ITM03-400	380	120	180	667	250	36
ITM06-400	397	160	220	939	320	58
ITM06-450	452	160	220	1069	320	
ITM06-500	491	160	220	1162	300	
ITM06-600	594	160	200	1405	280	
ITM06-700	683	160	200	1616	250	
ITM06-750	754	140	180	1561	220	
ITM08-600	617	160	200	1444	280	72
ITM08-700	710	160	200	1662	260	
ITM08-800	810	140	200	1659	260	
ITM08-900	889	140	200	1821	220	
ITM08-1000	1000	120	180	1755	200	
ITM011-700	682	160	220	1596	280	
ITM011-800	782	160	220	1830	280	
ITM011-900	894	160	220	2092	280	
ITM11-1000	981	160	220	2296	250	
ITM11-1100	1104	160	200	2584	250	
ITM11-1200	1234	140	200	2527	220	
ITM16-1400	1413	160	220	3343	250	170
ITM16-1600	1648	160	220	3899	250	
ITM16-1800	1814	160	220	4292	220	
ITM16-2000	2234	140	200	4211	200	
ITM16-2400	2267	140	180	4693	180	

РАДИАЛЬНЫЕ ГИДРОМОТОРЫ СЕРИИ STF МАРКИ STFC

Гидравлический мотор серии STFC марки STF обладает высокой плотностью корпуса и большой несущей способностью внутренних динамических компонентов. Использование технологии гидростатического баланса снижает внутреннее трение и тепло, минимизируя негативные эффекты. Эти гидромоторы подходят для систем с высоким крутящим моментом, в крупнотоннажных машинах для литья пластмасс под давлением.



**МОТОР-РЕДУКТОР
НОВОЙ СЕРИИ**

ХАРАКТЕРИСТИКИ STFC SERIES

- Гидростатический баланс между поршнем, шатуном и эксцентриками уменьшает трение, что обеспечивает высокий механический КПД и пусковой момент (до 90% при запуске).
- Гидростатический распределитель вала предотвращает изгиб вала, обеспечивая герметичность, меньшую утечку и стабильную работу под высоким давлением (до 29 МПа).
- Специальные материалы и структура контейнеров уменьшают утечки и увеличивают объемную эффективность.
- Улучшенная обработка основных деталей привода увеличивает общий срок службы.

МОДЕЛЬ	ПОТОК (СС)	РАБОЧЕЕ ДАВЛЕНИЕ (БАР)	МАКС. ДАВЛЕНИЕ (БАР)	ТОРК (Н.М)	МАКС. СКОРОСТЬ (ОБ/МИН)	ВЕС (КГ)
STFC080-1000	988	230	290	3324	300	144
STFC080-1100	1088	230	290	3661	300	
STFC080-1250	1237	230	290	4162	280	
STFC080-1400	1385	230	290	4660	260	
STFC100-1600	1630	230	290	5484	240	144
STFC125-1400	1459	230	290	4909	300	235
STFC125-1600	1621	230	290	5454	270	
STFC125-1800	1864	230	290	6271	235	
STFC125-2000	2050	230	290	6820	220	
STFC200-2400	2432	230	290	8182	220	285
STFC200-2800	2757	230	290	9276	195	
STFC200-3100	3080	230	290	10362	175	
STFC200-3300	3291	230	290	11072	160	
STFC270-3600	3575	230	290	12028	145	420
STFC270-4000	3973	230	290	13367	130	
STFC270-4300	4313	230	290	14511	120	
STFC325-4500	4538	230	290	15268	115	
STFC325-5000	4992	230	290	16795	105	430
STFC325-5400	5310	230	290	17865	100	
STFC400-5500	5510	230	290	18135	120	
STFC400-6000	5996	230	290	19735	120	495
STFC400-6500	6483	230	290	21337	120	
STFC400-6800	6807	230	290	22404	120	

ОРБИТАЛЬНЫЕ ГИДРОМОТОРЫ СЕРИИ OMR – OMH – OMS

СЕРИЯ OMH



МОДЕЛЬ	РАСХОД (СМ ³ /ОБ)	МАКС. ДАВЛЕНИЕ (БАР)	МАКС. СКОРОСТЬ (ОБ/МИН)	КРУТЯЩИЙ МОМЕНТ (Н.М)	ВЕС (КГ)	ДИАМЕТР ВАЛА	ТИП ФЛАНЦА
OMH-200	201,3	215	445	340	10,5	32	2 Проушины 4 Отверстия
OMH-250	252	175	350	340	11		
OMH-315	314,9	145	285	340	11,5		
OMH-400	396,8	110	225	340	12,3		
OMH-500	470,6	90	190	340	13		

Гидромоторы серии OMH с типом соединения 2 Ear 4 Hole и диаметром вала 32 мм используются в редукторной части машин для литья пластмасс под давлением и пресс-форм в некоторых машинах.

СЕРИЯ OMR



МОДЕЛЬ	РАСХОД (СМ ³ /ОБ)	МАКС. ДАВЛЕНИЕ (БАР)	КРУТЯЩИЙ МОМЕНТ (Н.М)	ВЕС (КГ)	ДИАМЕТР ВАЛА (ММ)
OMR-50	51,6	225	100	6,7	25
OMR-80	80,3	225	195	6,9	
OMR-100	99,8	225	240	7	
OMR-125	125,7	225	300	7,2	
OMR-160	159,6	225	300	7,5	
OMR-200	199,8	225	300	8	
OMR-250	249,3	200	300	8,5	
OMR-315	315,7	150	300	9	
OMR-375	372,6	130	300	9,5	

СЕРИЯ OMS



МОДЕЛЬ	РАСХОД (СМ ³ /ОБ)	МАКС. ДАВЛЕНИЕ (БАР)	КРУТЯЩИЙ МОМЕНТ (Н.М)	ВЕС (КГ)	ДИАМЕТР ВАЛА	МОДЕЛЬ ФЛАНЦА
OMS-80	80,5	295	240	9,8	32	Квадратный
OMS-100	100	295	305	10		
OMS-125	125,7	295	375	10,3		
OMS-160	159,7	280	490	10,7		
OMS-200	200	270	610	11,1		
OMS-250	250	270	720	11,6		
OMS-315	314,9	260	825	12,3		
OMS-400	393	210	865	13		
OMS-500	488	160	850	13,8		

ВНУТРЕННИЕ ШЕСТЕРЕННЫЕ НАСОСЫ СЕРИИ SUMITOMO QT

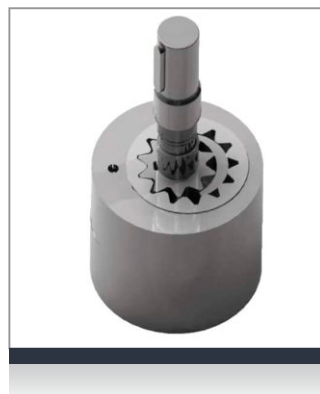


SUMITOMO, 600-летний мировой гигант, зарекомендовал себя в различных отраслях и на рынках. В гидравлическом секторе компания занимает особое место благодаря насосам серии QT, которые стали незаменимыми гироскутерами для сервомеханических устройств в процессе литья пластмасс под давлением.

МОДЕЛЬ	ПОТОК (СС)	РАБОЧЕЕ ДАВЛЕНИЕ (БАР)	МАКС. ДАВЛЕНИЕ (БАР)	МИН. СКОРОСТЬ (ОБ/МИН)	МАКС. СКОРОСТЬ (ОБ/МИН)
QT-62	5	140	160	300	180
	6,3				
	8				
QT-32	10				
	12,5				
	16				
QT-42	20				
	25				
	31,5				
QT-52	40				
	50				
	63				
QT-62	80				
	100				
	125				

Эти насосы отличаются высокой надежностью и эффективностью, что делает их предпочтительным выбором для множества производителей.

Системы, оснащенные насосами SUMITOMO серии QT, помогают достигать высоких скоростей и точности в управлении, что критически важно для обеспечения качества конечного продукта. Благодаря этим характеристикам, насосы SUMITOMO становятся важной частью современного производства в области переработки пластмасс.



ПОРШНЕВЫЕ НАСОСЫ YUKEN

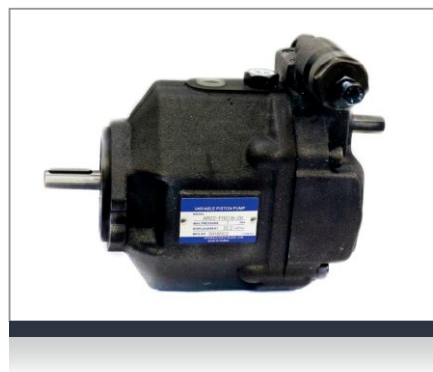
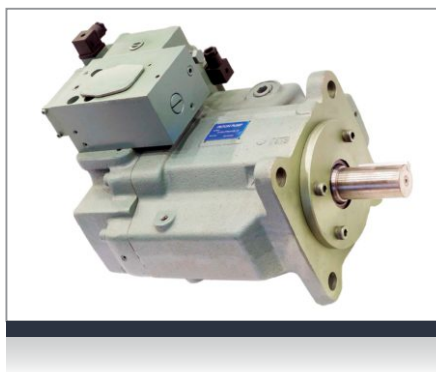
Поршневые насосы YUKEN серии A предназначены для регулирования расхода в развивающихся технологиях и для пропорционального контроля давления. Доступны как в одинарных, так и в двойных тандемных моделях.



Широкое применение в машинах для литья пластмасс под давлением.

С их инновационным наклонным диском и аксиальным поршнем, возможно эффективно использовать их в любых контурных системах. Расход насоса пропорционален скорости вращения двигателя, а регулирование осуществляется путем изменения угла наклона диска внутри насоса.

МОДЕЛЬ	ПОТОК (СС)	РАБОЧЕЕ ДАВЛЕНИЕ (БАР)	МАКС. ДАВЛЕНИЕ (БАР)	МИН. СКОРОСТЬ (ОБ/МИН)	МАКС. СКОРОСТЬ (ОБ/МИН)	ВЕС (КГ)
A10	ДИАПАЗОН 2-10	160	210			5,1
A16	ДИАПАЗОН 4-15,8	160	210			8,5
A22	ДИАПАЗОН 6-22,2	160	160			16,5
A37	ДИАПАЗОН 10-36,9	160	210			28
A56	ДИАПАЗОН 12-56,2	160	210	1800	600	35
A70	ДИАПАЗОН 36-70	250	280			58,5
A90	ДИАПАЗОН 56-91	250	280			72,5
A100	ДИАПАЗОН 62-100	210	210			72,5
A145	ДИАПАЗОН 83-145	250	280			92,5



ПОРШНЕВЫЕ АКСИАЛЬНЫЕ НАСОСЫ REXROTH



Поршневой насос предназначен для работы в открытых контурах. Он совместим с регуляторами давления, расхода и мощности, обеспечивая бесшумную работу при высоком давлении. Насос можно настроить на необходимый расход, который остается постоянным даже при изменении давления и скорости, благодаря возможности автоматической регулировки. Он подходит для широкого круга промышленных применений.

ВНУТРЕННИЕ ГРУППЫ ПОРШНЕВЫХ НАСОСОВ МАРКИ INTERNATIONALL

МОДЕЛЬ	ПОТОК (СС)	РАБОЧЕЕ ДАВЛЕНИЕ (БАР)	МАКС. ДАВЛЕНИЕ (БАР)	МИН. СКОРОСТЬ (ОБ/МИН)	МАКС. СКОРОСТЬ (ОБ/МИН)	ВЕС (КГ)
A10V	18	27	280	350	3900	12
	28	42			3600	15
	45	67,5			3100	21
	71	106,5			2600	33
	100	150			2400	45
	140	210			2100	60



РАДИАЛЬНО-ПОРШНЕВЫЕ НАСОСЫ MOOG

Радиально-поршневой насос Moog (RKP) – это поршневой насос с регулируемым объемом, доступный в различных типоразмерах (от 9 до 25 см³ на оборот) и обеспечивающий превосходный динамический контроль давления, расхода и мощности в промышленных приложениях.

СЕРИЯ RKP



см ³ на оборот	19-250
Поток	28-375 (До 375)
Лт/мин 1500об/мин	9-118 (До 450)
Лт/мин 1800об/мин	19-250

СЕРИЯ RKP-D



см ³ на оборот	19-250
Поток	28-375 (До 375)
Лт/мин 1500об/мин	9-118 (До 450)
Лт/мин 1800об/мин	19-250



Преимущества

- Благодаря продуманному дизайну они занимают меньше места по сравнению с аналогичными системами.
- Обеспечивают бесшумную работу
- Способны работать под высоким давлением, что делает их надежными в тяжелых условиях эксплуатации.
- Повышенная точность управления потоками и давлением, что позволяет улучшить качество работы систем.
- Подходит для использования в потенциально взрывоопасных средах (ATEX Сертификация)
- Широкий выбор типов компенсаторов и различные варианты управления
- Низкая пульсация давления с меньшим резонансом
- Меньше кабелей (не требуется внешняя карта)
- Простая в использовании конфигурация на базе Windows
- Tool (программное обеспечение для конфигурирования клапанов и насосов Moog)
- Позволяют легко настраивать выходную мощность в зависимости от потребностей системы.
- Простота конструкции упрощает процесс обслуживания и ремонта, снижая общие затраты на эксплуатацию.

ПАНЕЛИ УПРАВЛЕНИЯ МАШИН ДЛЯ ЛИТЬЯ ПЛАСТМАСС ПОД ДАВЛЕНИЕМ



КЕВА/FUJI Панели управления Платы управления LCD - ДИСПЛЕИ Клавиатуры



КОМПЛЕКТ КЕБА И ЭКРАНЫ LCD



LCD – ДИСПЛЕИ ДЛЯ КЛАВИАТУР И ПЛАТ УПРАВЛЕНИЯ

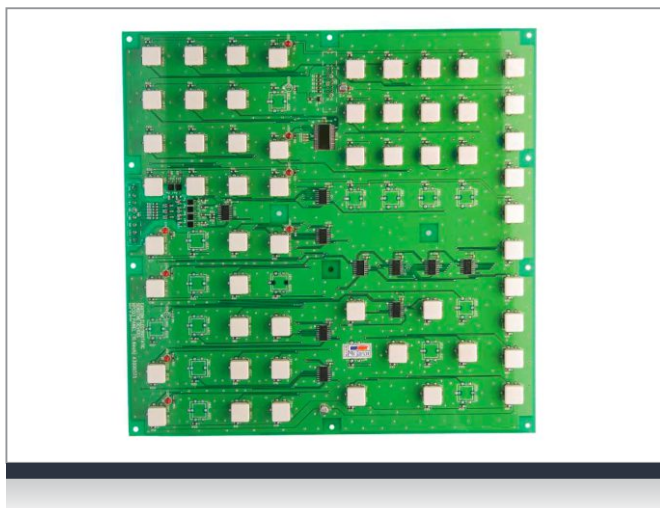
ЖК-ДИСПЛЕЙ КЕВА



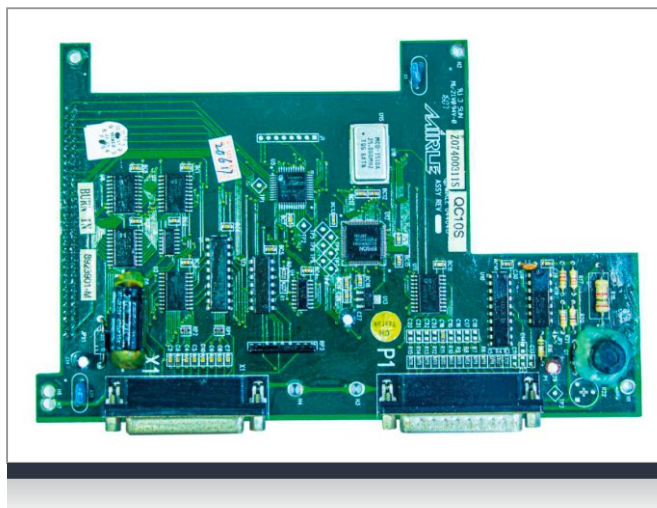
На наших складах имеются комплекты панели управления и запасные части, используемые во всех машинах для литья пластмасс под давлением.



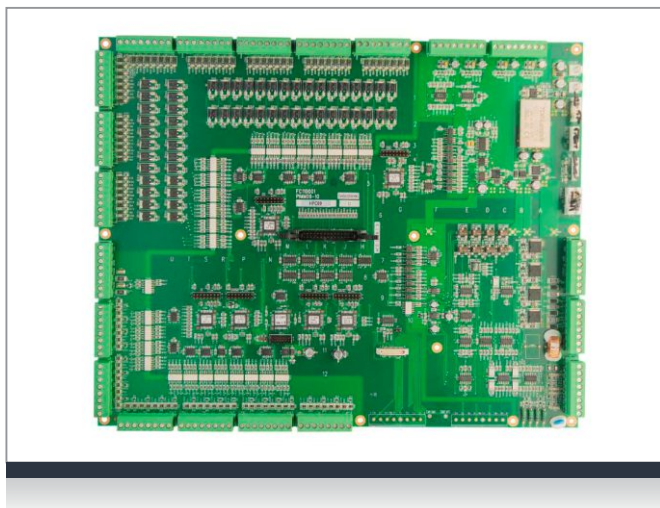
КЛАВИАТУРА НРС03/НРС09



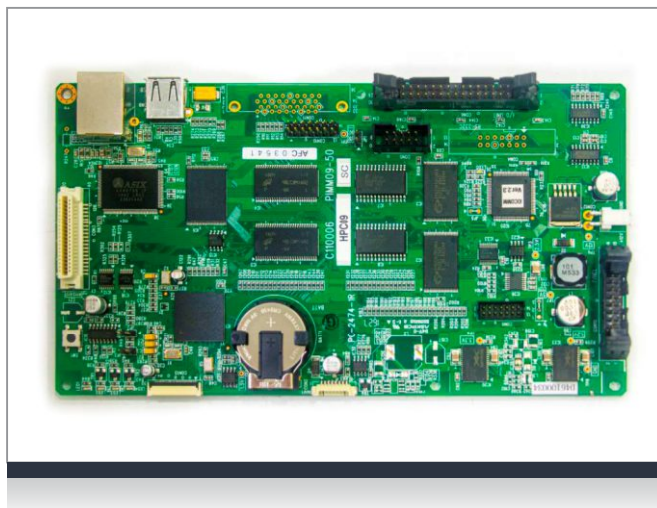
КАРТА MIRLE 21V094



ПЛАТА ВВОДА-ВЫВОДА НРС03/НРС09



ПЛАТА ПРОЦЕССОРА НРС03/НРС09

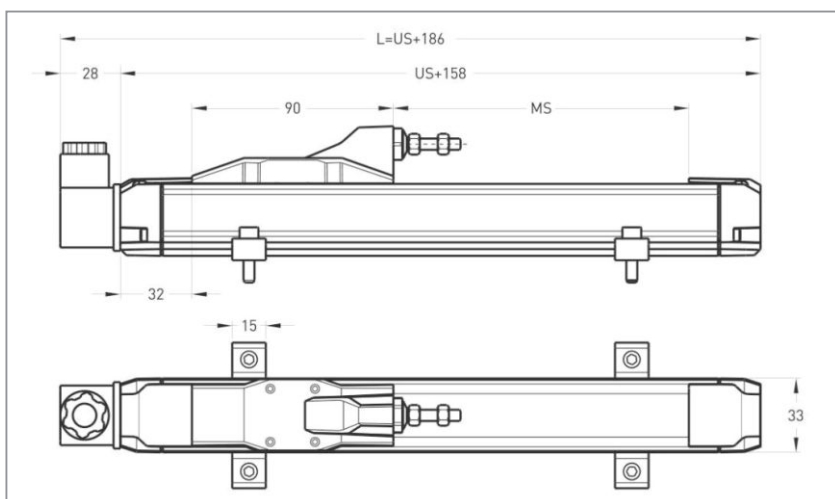




Высокоточные линейки.

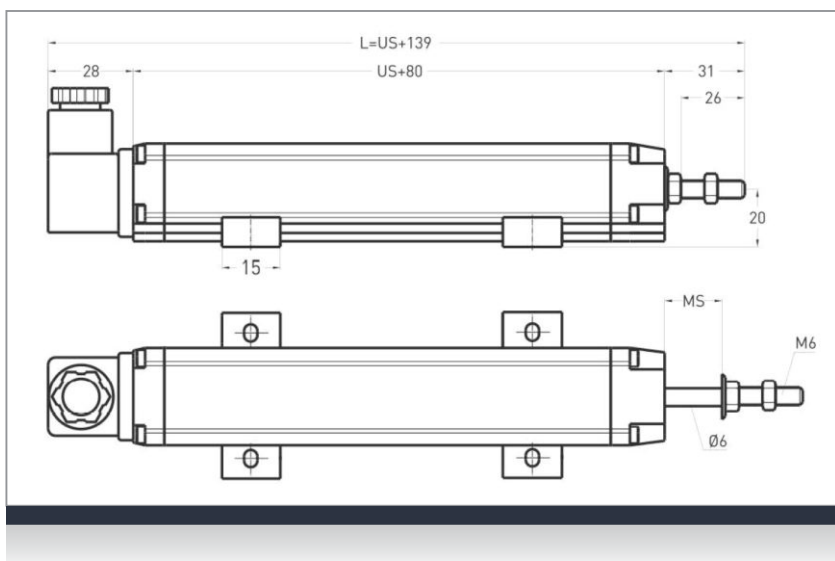
$\pm 0,05\%$ Линейность

novotechnik
Siedle Group



ЛИНЕЙНЫЙ ПОТЕНЦИОМЕТР TLN

- 100 - 3000 мм длина измерения
Срок службы - 100 млн. <0,01 мм повторяемость
- Бесконечное разрешение
5 кОм : 100 ... 600 мм
10 кОм: 750 ... 3000 мм



ЛИНЕЙНЫЙ ПОТЕНЦИОМЕТР LWN

- 75 - 900 мм длина измерения
 - Дренажные каналы для масла
 - Специальная тефлоновая система подшипников
- Линейность $\pm 0,05\%$
5 кОм : 30 ... 600 мм
10 кОм : 750 ... 900 мм

ПЕРЕКЛЮЧАТЕЛИ



ПРЕЦИЗИОННЫЙ ПОЗИЦИОННЫЙ
ПЕРЕКЛЮЧАТЕЛЬ HNC EL24VDC



INTERNATIONAL ПЕРЕКЛЮЧАТЕЛЬ



ДАТЧИК ДАВЛЕНИЯ TRAFAG



ПУТЕВОЙ ВЫКЛЮЧАТЕЛЬ
CHL-5000 | CHL-5071 | CHL5072



ABB - BT50T - 2TLA010033R1000
РЕЛЕ БЕЗОПАСНОСТИ



ВЫКЛЮЧАТЕЛЬ БЕЗОПАСНОСТИ
HS5E

ЭЛЕКТРИЧЕСКИЕ И ЭЛЕКТРОННЫЕ ЗАПАСНЫЕ ЧАСТИ



ЭНКОДЕРЫ СЕРВОДВИГАТЕЛЕЙ



ЭНКОДЕР



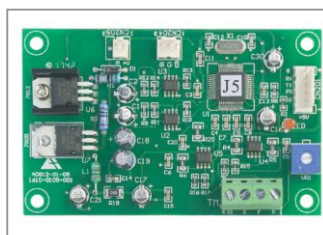
ПЛАТА ПОГРУЗЧИКА



CS-01 CARD



НОВАЯ КАРТА J5



J5 КАРТА



АМПЕРМЕТР



ЛАМПЫ

НАГРЕВАТЕЛИ И ТЕРМОПАРЫ

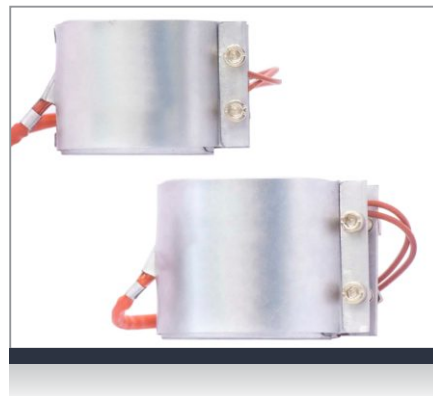
Хомутовые нагреватели в наличии и под заказ.

Возможность изготовления от $\varnothing 30$ мм;

Материал: латунь, сталь;

Вид: миканитовый, керамический;

Тип подключения: клеммные колодки, стальная вилка, термостойкий кабель, шпильки.

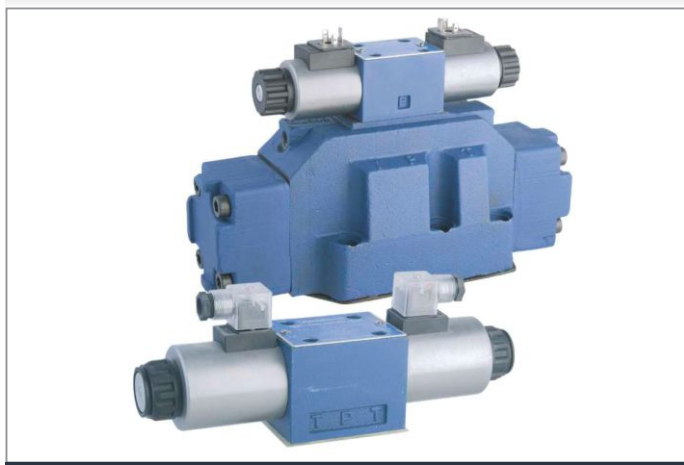


ТЕРМОПАРЫ

- ТХА (К). Тип К – хромель-алюмелевая термопара. Диапазон измерения от -40 до $+1100$ °С. \
- ТЖК (J). Тип J - железо-медьникелевые термопара. Диапазон измерения от -40 до $+750$ °С.
- ТХК (L). Тип L- хром-копелевая термопара. Диапазон измерения от -40 до $+800$ °С.
- ТНН (N). Тип N - нихросил-нисловая термопара. Диапазон измерения от $-40...+1100$ °С.



ЭЛЕКТРИЧЕСКИЙ РАСПРЕДЕЛИТЕЛЬНЫЙ КЛАПАН



МОДЕЛЬ	ИЗМЕРЕНИЕ	РАСХОД (ЛТ/МИН)	НАПРЯЖЕНИЕ	МАКС. ДАВЛЕНИЕ	БРЕНД
4WE-6...	NG6 (СЕКТОР3) 1/4	80	24V DC 110V AC 220V AC	350	D-J-E-G-H -HA-U-F-M -L-P-R-Y....
4WE-10...	NG10 (СЕКТОР5) 1/4	160			
4WE-16...	NG16 (СЕКТОР7) 3/4	300			
4WE-25...	NG25 (СЕКТОР8) 1	600			
4WE-32...	NG32 1 1/4	1100			

Легко монтируемые на стандартные промышленные поверхности, распределители REXROTH, обеспечивают трех- или четырехходовое управление цилиндрами и гидромоторами. Они доступны в вариантах с соленоидом, гидравлическим или пневматическим управлением, рычагом или механическим приводом и имеют широкий спектр промышленных применений. Клапаны управления направлением выпускаются в различных моделях с различными методами работы, размерами, коэффициентами давления, расходом, напряжением и мощностью, электрическими соединениями и другими характеристиками.

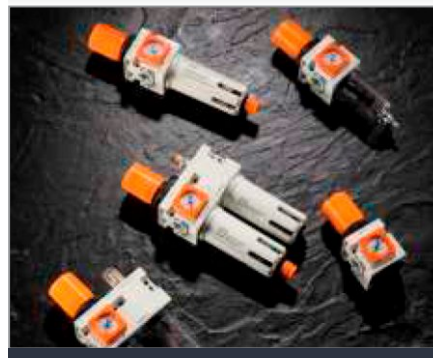
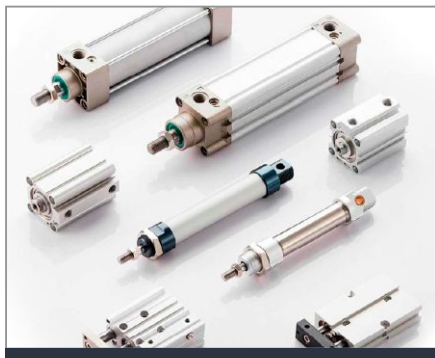


ПНЕВМАТИЧЕСКИЕ ИЗДЕЛИЯ

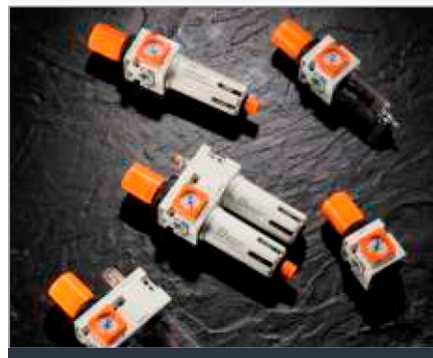
ПНЕВМАТИЧЕСКИЕ СОЕДИНИТЕЛЬНЫЕ ЭЛЕМЕНТЫ



ПНЕВМАТИЧЕСКИЕ ЦИЛИНДРЫ




КОНДИЦИОНЕРЫ




КОНТАКТНАЯ ИНФОРМАЦИЯ

Мы находимся по адресу

 РФ, Республика Башкортостан, г. Туймазы

Звоните по номеру

 +7 (927) 338-48-49

 Info@om-ni.ru

Copyright © 2022-2025 ООО «ОМНИ»

ИНН: 0269041740

ОГРН: 1210200010118

