



РЕСУРС

Завод электростанций

zavodresurs.ru

Будь в Ресурсе!

Работаем с 2013 года



5 000+

произведено изделий



2 000+

изделий на складе



1 000+

реализованных
проектов



5

филиалов
по России

«Завод электростанций РЕСУРС» – российский производитель промышленного энергетического оборудования. В группу компаний входит три производственные площадки в Самаре и Челябинске, инженеринговый и сервисный центры, а также офисы продаж в Москве, Самаре, Казани, Челябинске и Ставрополе.

Мы являемся поставщиком дизельных электростанций Yuchai – одного из мировых лидеров в области энергетических систем из Китая. Станции Yuchai решают технологические задачи в разных отраслях промышленности, сельского хозяйства, энергетики, области телекоммуникаций, торговли, строительства, здравоохранения и т.д. Поставляемое нами оборудование успешно эксплуатируется в любых климатических условиях по всей России от южных регионов до Крайнего Севера.



Линейка дизельных двигателей Yuchai G-drive

Серия

20VC (131.9L)

16VC (105.56L)

12VC (79.17L)

6C (39.58L)

6TH (28.1L)

16VTD (52.26L)

12VTD (39.2L)

6TD (19.58L)

Мощностной ряд

3 200 - 4 200 кВт

1 800 - 3 300 кВт

1 000 - 2 000 кВт

600 - 1 100 кВт

700 - 900 кВт

1 200 - 1 800 кВт

800 - 1 300 кВт

450 - 650 кВт

Дизельные станции Yuchai

Низкий расход топлива

Сервисная поддержка 24/7, гарантия 2 года

Экологичность, соответствие стандартам, бесшумность



Серия VC



YC16VC

4 турбокомпрессора

Топливная система Common Rail

Основная мощность 2 808 – 3 280 кВт

Резервная мощность 3 089 – 3 608 кВт

Габариты 3909×1730×2400 мм



YC12VC

4 турбокомпрессора

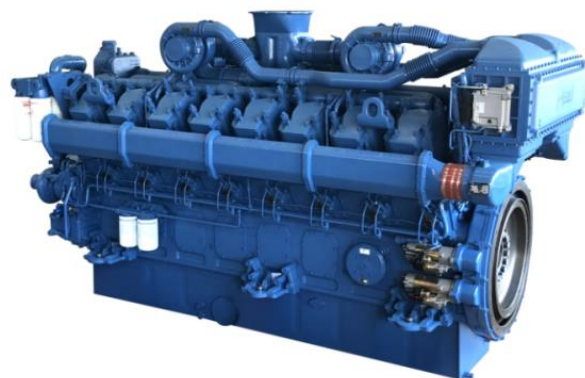
Топливная система Common Rail

Электрический топливный насос

Основная мощность 1 380 – 2 005 кВт

Резервная мощность 1 520 – 2 206 кВт

Габариты 3170×1730×2400 мм



YC16VC

4 турбокомпрессора

Электрический топливный насос

Основная мощность 2 005 – 2 673 кВт

Резервная мощность 2 206 – 2 940 кВт

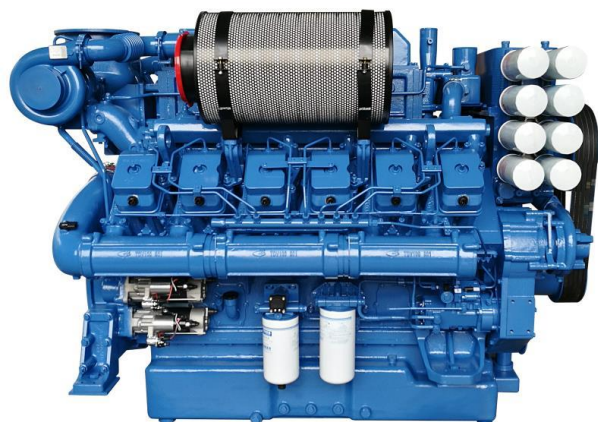
Габариты 3945×1644×2218 мм

Серия TD



YC16VTD

Топливная система Common Rail
 Основная мощность 1 520 – 1 650 кВт
 Резервная мощность 1 672 – 1 985 кВт
 Габариты 2750×1690×1890 мм



YC12VTD

Топливная система Common Rail
 Основная мощность 900 – 1 345 кВт
 Резервная мощность 990 – 1 480 кВт
 Габариты 2000×1600×1891 мм

Powercity GENERATORS

POWERCITY CORPORATION Tel: (+632) 8891991
 Km. 20, East Service Road (+632) 8897500
 South Superhighway, (+632) 8897909
 Muntinlupa City (+632) 8999796
 Metro Manila, Philippines Fax: (+632) 8993869
 (+632) 8997558

GENSET LOAD TESTING FORM
 Emergency Power System

Project Name: BALRACK NEW COPE QUILL DUMIG Date: Oct 25 2022
 Location: BALRACK SUTABANGS

GENERAL SPECIFICATION			
GENSET MODEL	PG 1350P-EV-1.52	RATED VOLTAGE	400
SERIAL No	672040856-2A	PHASE	3
RATED KW/KVA	1400 / 1750	RATED FREQUENCY	60
ENGINE BRAND	YUASA	GENSET CONTROLLER	ICM0510
ENGINE MODEL	YC16V10L5-10-P51	ENGINE SERIAL No	755004140007

PRE-START UP CHECK LIST

OIL LEVEL: OK WATER LEVEL: OK
 BATTERY ELECTROLYTE LEVEL: OK FANBELT TENSION: OK

ALARM SIMULATION

ENGINE HIGH TEMP ALARM: OK OVER VOLTAGE: OK
 LOW OIL PRESSURE ALARM: OK UNDER VOLTAGE: OK
 LOW FUEL ALARM: OK UNDER FREQUENCY: OK
 EMERGENCY STOP: OK OVER FREQUENCY: OK

GENERATOR LOAD TESTING												
LOAD %	25%			50%			75%			100%		
PHASES	L1	L2	L3	L1	L2	L3	L1	L2	L3	L1	L2	L3
VOLTAGE (V)	400	400	400	400	400	400	400	400	400	400	400	400
CURRENT (A)	0	0	0	0	0	0	0	0	0	0	0	0
BATTERY VOLTAGE (V)	26.7	26.7	26.7	26.7	26.7	26.7	26.7	26.7	26.7	26.7	26.7	26.7
FREQUENCY (Hz)	60	60	60	60	60	60	60	60	60	60	60	60
ENGINE SPEED (RPM)	1800	1800	1800	1800	1800	1800	1800	1800	1800	1800	1800	1800
OIL PRESSURE (psi)	5.9	6.2	6.2	6.0	6.1	6.1	6.1	6.1	6.1	6.1	6.1	6.1
WATER TEMP. (°C)	68°C	71°C	74°C	82°C	85°C	91°C	91°C	91°C	91°C	91°C	91°C	91°C
RUNNING HOURS	TEST											
TEST DURATION	1 HOUR	1 HOUR	1 HOUR	1 HOUR	1 HOUR	1 HOUR	1 HOUR	1 HOUR	1 HOUR	1 HOUR	1 HOUR	1 HOUR
SOUND LEVEL (dB)	81	81	81	81	81	81	81	81	81	81	81	81
FUEL CONSUMPTION (L/H)	3.5	3.5	3.5	3.5	3.5	3.5	3.5	3.5	3.5	3.5	3.5	3.5

Test Performed By: John M. M... Checked By: John M. M... Witnessed By: John M. M... Noted By: John M. M...

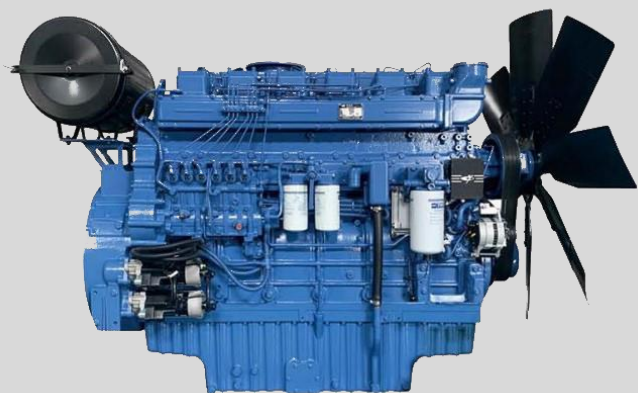
Signature Over Printed Name: John M. M... Signature Over Printed Name: John M. M... Signature Over Printed Name: John M. M... Signature Over Printed Name: John M. M...

Date: Oct 25 2022 Date: Oct 25 2022 Date: Oct 25 2022 Date: Oct 25 2022

www.powercity.com.ph

Другие серии

6TH



Насосная система с электронным управлением

Компактная конструкция

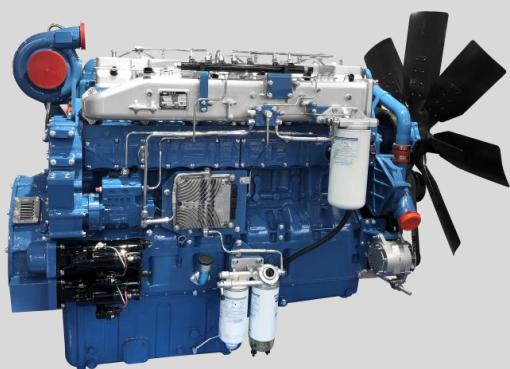
Соответствие стандарту Non-road National III

Основная мощность 368 – 441 кВт

Резервная мощность 405 – 485 кВт

Габариты 1836×1060×1600 мм

6TD



Система Common Rail

Компактная конструкция

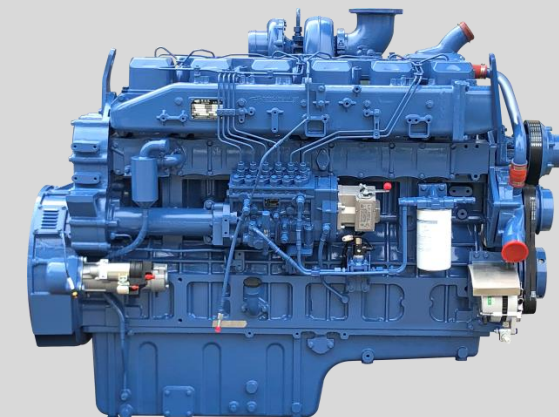
Соответствие стандарту Non-road National III

Основная мощность 520 – 668 кВт

Резервная мощность 572 – 735 кВт

Габариты 2096×1135×1700 мм

6T



Насосная система с электронным управлением

Низкий расход топлива

Соответствие стандартам Non-road National II / III

Основная мощность 368 – 441 кВт

Резервная мощность 405 – 485 кВт

Габариты 1836×1060×1600 мм

Будем рады ответить на Ваши вопросы!

- 📍 Центральный офис: Самара, ул. Красноармейская, 1П (ОЦ «Паритет»)
- 📍 Офис в Москве: Москва, Научный проезд, д. 17, эт. 5, офис 5-2
- 📍 Офис в Казани: Казань, ул. Калинина, 62 (БЦ «Калина»)

- 📍 Производственная площадка №1: Самарская обл., Красноглинский р-н, п. Волжский, тер. Промплощадка №3
- 📍 Производственная площадка №2: Самарская область, п. Кряж, Северная, 5
- 📍 Производственная площадка №3: Челябинск, Троицкий тракт, 21И



zavodresurs.ru



8 (800) 600-47-28



zakaz@zavodresurs.ru

Будьте в курсе наших новостей!



rutube.ru/channel/44268097



t.me/Resurs_Samara



vk.com/zavodresurs